



# IĞDIR ÜNİVERSİTESİ

## İŞ AKIŞ ŞEMASI

**Birim Adı** : Strateji Geliştirme Daire Başkanlığı

**Form No** : SGDB-002-R001

**Faaliyet/Süreç** : Ek Ders Ödeme Süreci

**Sayfa Sayısı** : 3

### 1.SÜREÇ GİRDİLERİ

- Ek Ders Görevlendirmesi (Rektör Oluru)
- Akademik Takvim (Aslı Gibidir)
- Ders Yükü Tablosu (Rektör Oluru)
- İzin Görevlendirme ve Rapor Listesi
- Puantaj Çizelgesi
- Ödeme Emri Belgesi
- Ücret Bordrosu

### 2.SÜREÇ ÇIKTILARI

- Gönderme Emri Teslim Tutanağı
- Banka Listesi
- Ücret Bordrosu
- Gönderme Emri
- Ayrıntı Listesi Kontrol Dokümanı

### 3.İLGİLİ KANUN MADDELERİ

- 2547 Sayılı Kanununun 31. Maddesi
- 2547 Sayılı Kanununun 40/a, 40/b ve 40/d Maddeleri
- 657 Sayılı Kanununun 89. Maddesi
- Ders Yükü Tespiti ve Ekders Ücreti Ödemelerinde Uyulacak Esaslar

### 4.KULLANILAN DÖKÜMANLAR

- Puantaj Çizelgesi
- Ek Ders Görevlendirmesi (Rektör Oluru)
- Ücret Bordrosu
- Ödeme Emri Belgesi
- İzin Görevlendirme ve Rapor Listesi
- Banka Listesi
- Telafi Listesi
- Akademik Takvim

### 5.KULLANILAN KAYNAKLAR

- Telefon
- Bilgisayar, Bilgisayar Programları
- BKMYBS
- KBS

**HAZIRLAYAN**

**KONTROL EDEN**

**ONAYLAYAN**

Onur TURUNÇ  
Bilgisayar İşletmeni

İhsan PESÇİ  
Strateji Geliştirme Daire Başkanı

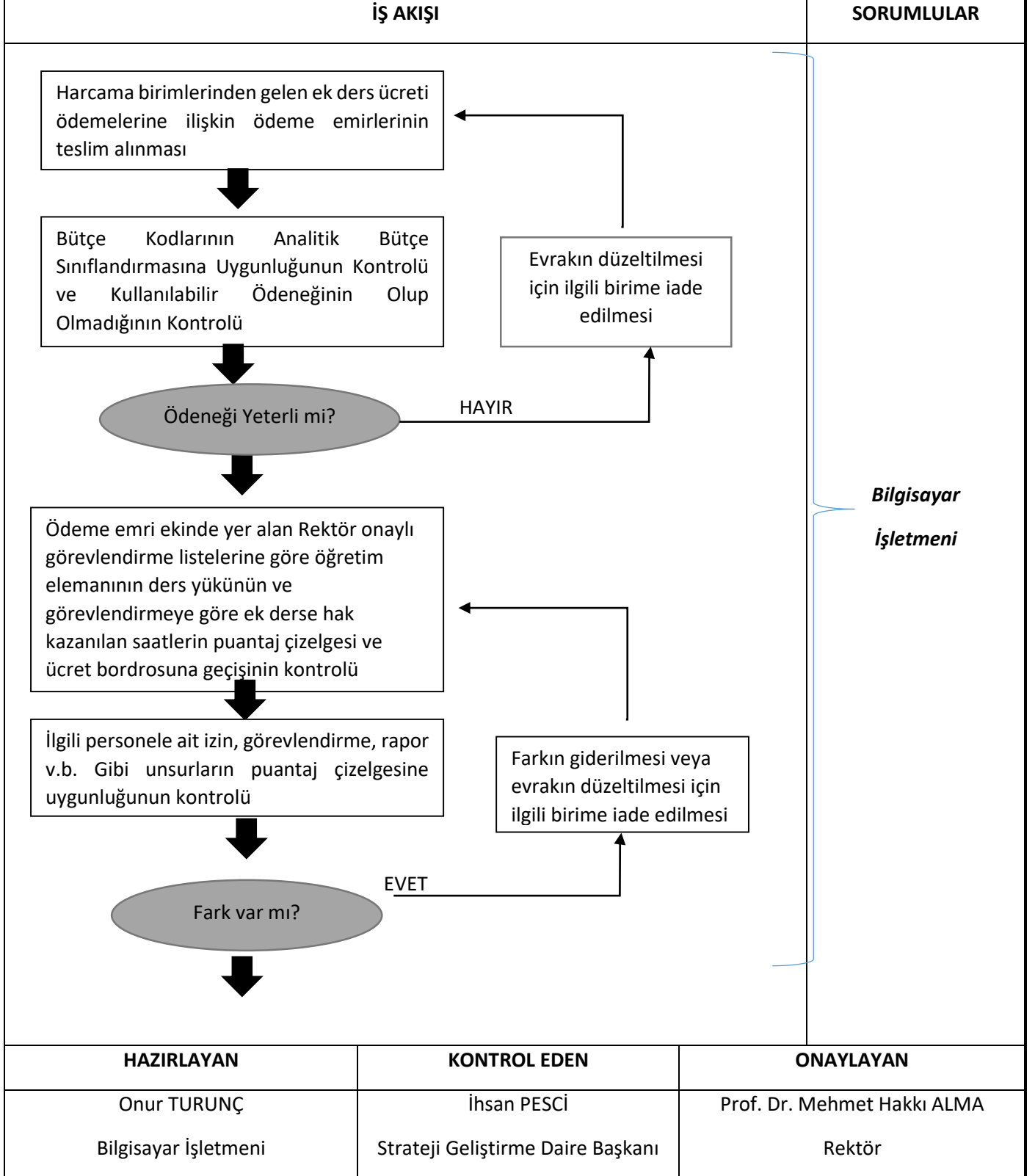
Prof. Dr. Mehmet Hakkı ALMA  
Rektör



# İĞDIR ÜNİVERSİTESİ

## STRATEJİ GELİŞTİRME DAİRE BAŞKANLIĞI

### EK DERS ÖDEME SÜRECİ İŞ AKIŞ ŞEMASI





# İĞDIR ÜNİVERSİTESİ

## STRATEJİ GELİŞTİRME DAİRE BAŞKANLIĞI

### EK DERS ÖDEME SÜRECİ İŞ AKIŞ ŞEMASI

İŞ AKIŞI		SORUMLULAR
<p>Ödeme Emri Belgesi, ücret bordrosu ve banka listesi tutarlarının karşılaştırılması</p> <p>↓</p> <p>Fark var mı?</p> <p>EVET</p> <p>HAYIR</p> <p>Muhasebe Yetkilisince ödeme emirlerinin ve banka listelerinin onaylanması</p> <p>↓</p> <p>BKMYBS' de onaylanması</p> <p>↓</p> <p>Gönderme emrinin düzenlenmesi ve ödenmek üzere gönderme emri ile bankaya iletilmesi</p>	<p>Farkın giderilmesi veya evrakın düzeltilmesi için ilgili birime iade edilmesi</p> <p><i>Bilgisayar İşletmeni</i></p> <p><i>Muhasebe Yetkilisi</i></p> <p><i>Bilgisayar İşletmeni</i></p>	
<b>HAZIRLAYAN</b>	<b>KONTROL EDEN</b>	<b>ONAYLAYAN</b>
Onur TURUNÇ Bilgisayar İşletmeni	İhsan PESÇİ Strateji Geliştirme Daire Başkanı	Prof. Dr. Mehmet Hakkı ALMA Rektör