



STRATEJİK PLAN (2011 - 2015)



**T.C.
İĞDIR ÜNİVERSİTESİ**

İĞDIR / 2011



İĞDIR ÜNİVERSİTESİ
STRATEJİK PLANI
2011 - 2015

Ön Hazırlık
İğdir Üniversitesi
Strateji Geliştirme Daire Başkanlığı

Baskı ve Baskıya Hazırlık
Şubat 2011

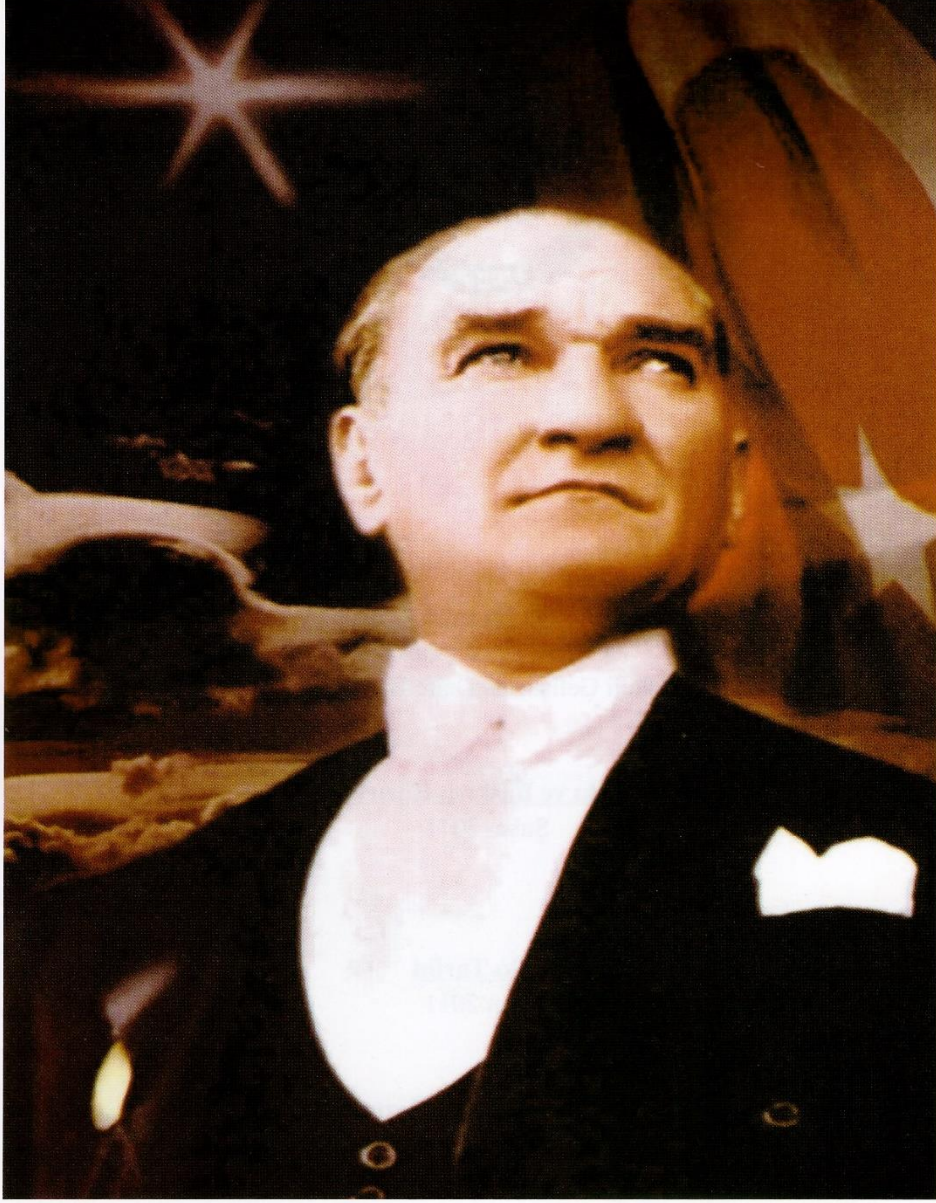
Baskı Tarihi
Şubat 2011

Baskı ve Baskıya Hazırlık
Ön-Of Önder Ofset Matbaacılık Ltd. Şti.
Zübeyde Hanım Cad. Odalar İş Mrk. VAN
Tel: (0432) 212 10 72 e-mail: onder-ofset@hotmail.com

Iğdir - 2011



T.C. İĞDIR ÜNİVERSİTESİ



Gençler cesaretimizi takviye ve idame eden sizlersiniz. Siz, almakta olduğunuz terbiye ve irfan ile insanlık ve medeniyetin, vatan sevgisinin, fikir hürriyetinin en kıymetli timsali olacaksınız. Yükselen yeni nesil, istikbal sizsiniz. Cumhuriyeti biz kurduk, onu yükseltecek ve yaşatacak sizsiniz.

M. Kemal ATATÜRK



İĞDIR ÜNİVERSİTESİ Stratejik Planı (2011-2015)



İĞDIR ÜNİVERSİTESİ

STRATEJİK PLANI

2011-2015





SUNUŞ



Çağdaş bilim ve teknoloji alanlarında meydana gelen gelişmelere katkıda bulunmak, bu gelişmeleri yakından takip ederek ülkenin eğitim düzeyine, toplumsal barışına, ekonomik, sosyal ve kültürel kalkınma ve gelişme dinamiklerine, hizmet ve ürün üretim süreçlerine yansıtarak üniversitelerin temel görevleri arasındadır.

Bilimsel ve mesleki gelişme olanaklarını mümkün olan en etkili biçimde sunmak, nitelikli ve özgün bilimsel bilgi üretiminde dünya ile rekabet edebilecek düzeyi yakalamak, araştırmacı ve bilim insanlarına özgür ve verimli çalışma altyapısını sağlamak da üniversitelerin vazgeçilmez sorumluluk alanlarını oluşturmaktadır.

2008 yılında kurulan Iğdır Üniversitesinin, yönetimde tüm unsurlarıyla katılımcılığı ve birlikte gelişmeyi teşvik etmek, araştırmaya dayalı öğrenmeyi gözetilen eğitim-öğretim yöntemleri uygulamak, bilimsel araştırma faaliyetlerinde üniversite-sanayi-kurum-kuruluş işbirliğine önem vermek, bilimsel araştırmalara kurum içi ve dışı, ulusal ve uluslararası düzeylerde maksimum kaynak ayırarak destek olmak gibi bir dizi hedefleri vardır.

Üniversitemiz, eğitim-öğretim ve araştırmalarda disiplinler arası yaklaşımları öne çıkaran, temel bilimlerden uygulamalı bilimlere kadar üniversite akademik birimlerinin mümkün olduğu kadar fazla sayıda yer aldığı geniş katılımlı programlar oluşturmak ve uygulamak, öğrencinin sosyal-kültürel-sanatsal ve sportif gelişim gereksinimlerini karşılayacak olanaklar hazırlamak gibi faaliyet ve çalışmalarını da kendisine önemli bir misyon edinmektedir.

Tüm kurumlar için geçerli olduğu gibi bir yüksek öğrenim kurumu olan üniversitemiz de gerçekleştirdiği tüm faaliyetlerini yasal düzenlemeler çerçevesinde yerine getirmektedir. Üniversitemiz kurulduktan sonra 20 yıllık Gelişme Planı ile Iğdır Üniversitesini kapasitesini güçlendirme, fiziki alanlarda yoğunlaşma, üniversite kampusunun belirlenip yerleşke planının hazırlanmasından sonra yukarıda arz edildiği üzere bulunduğu bölgenin sosyo-ekonomik yapısını geliştiren tarım ve eğitim sektöründe uygulamalı, bilimsel ölçütlere dayanan bir model ile gelişmiş tercih edilen saygın bir üniversite olma hedefi belirlenmiştir.

Iğdır Üniversitesi bir eğitim kurumu olarak bağımsız, güçlü ve kalkınmış bir ülkede yaşama arzusuyla ve ülkemizin genç nüfusunu eğitim bilgi ve teknolojiyle bir şekilde eğitip, ülke hizmetine sunma amacı gütmektedir.

İlgili mevzuat ve benimsenen temel ilkeler doğrultusunda üniversitemizin misyonunu ve vizyonunu, orta ve uzun vadeli amaçlarımızı, politikalarımızı, hedeflerimizi ve kaynak dağılımlarımızı bu planda açıklamış bulunmaktayız.

Bir yüksek öğretim kurumu olarak üniversitemizin başarısı kurum mensuplarının, kurumsal kimlik kazanmada gösterdikleri özveri ve yoğun mesailerle gerçekleşecektir. Bu bağlamda hedeflerimize ulaşma noktasında akademik ve idari personelimize büyük görevler düşmektedir. Üniversitemizin bütün birimlerindeki mensuplarımızın özveriyle çalışacağından şüphe duymuyoruz. Planın hazırlanmasında, uygulanmasında ve sürece katkı sağlayacak herkese teşekkür ederim. Saygılarımla.

Prof. Dr. İbrahim Hakkı YILMAZ
Rektör

İÇİNDEKİLER

SUNUŞ	IV
AĞRI DAĞI	1
İĞDIR	2
1. HAZIRLIK ÇALIŞMALARI	4
Stratejik Planlama Süreci	5
Hazırlama Süreci	6
Stratejik Planlama Kurulu	6
2. DURUM ANALİZİ	7
Teşkilat Yapısı	8
Yasal Yükümlülükler ve Mevzuat	12
Temel Politikalar ve Öncelikler	14
Üniversitemizin Tarihsel Gelişimi	15
Paydaşlar	18
GZFT Analizi	20
İnsan Kaynakları	22
Bilgi Kaynakları ve Teknolojik İmkânlar	25
Kütüphane	26
Fiziki Durum	26
Yerleşkemiz	26
Mali Durum	31
3. GELECEĞE BAKIŞ	49
4. MALİYETLENDİRME	88
5. İZLEME VE DEĞERLENDİRME	91
SONUÇ	93



T.C. İĞDIR ÜNİVERSİTESİ



VI

İĞDIR ÜNİVERSİTESİ Stratejik Planı (2011-2015)

● AĞRI DAĞI ●



Ağrı Dağı, jeolojik konumunun yanı sıra, tufandan sonra Nuh'un gemisine ev sahipliği yaptığı inancı dolayısıyla efsanevi kimliğiyle de ön plana çıkan bir dağdır. Kutsal kitaplarda da adı geçen bu dağ, birçok dilde farklı adlarla anılmaktadır. Bunların başlıcaları; Ararat, Kuh-i Nuh, Cebel el Haris'tir. Marco Polo'nun yazılarında, hiçbir zaman çıkılamayacak bir dağ diye sözünü ettiği bu etkileyici dağın ilk tırmanışı, kayıtlara göre 9 Ekim 1829 yılında Profesör Frederik Von Parat tarafından gerçekleştirildi. Dağın ilk kış tırmanışı ise çok daha geç bir tarihte, 21 Şubat 1970'de Dağcılık Federasyonunun eski başkanlarından Dr. Bozkurt Ergör tarafından gerçekleştirildi. Bilindiği kadarıyla kalabalık bir ekip halinde denenen tırmanışta yalnızca Dr. Bozkurt Ergör zirveye ulaşmayı başardı. İzleyen yıllar da özellikle de 1980'li yılların ikinci yarısında başarılı kış tırmanışları gerçekleştirildi. Kış koşulları çok fazla dağcının zirveye ulaşmasına izin vermese de 1980'li yılların yaz aylarında binlerle ifade edilebilecek sayıda yabancı dağcı bu dağı ziyaret etti.

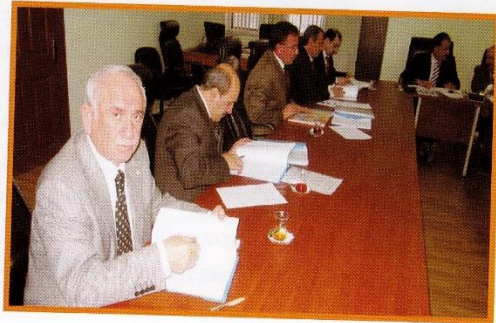
Günümüze kadar Ağrı Dağı'nın solo kış çıkışı yapılmamıştır. Dağın coğrafi konumu nedeniyle çok sert fırtınalara hedef olması ve hızla değişebilen hava koşulları nedeniyle, kış aylarında yapılacak bir solo tırmanış halen dağcılarının önünde başarılammış bir hedef olarak durmaktadır.



T.C. İĞDIR ÜNİVERSİTESİ



1. HAZIRLIK ÇALIŞMALARI



4

İĞDIR ÜNİVERSİTESİ Stratejik Planı (2011-2015)



● STRATEJİK PLANLAMA SÜRECİ ●

Iğdır Üniversitesinin 2011-2015 yıllarını kapsayan “Stratejik Planı”, Devlet Planlama Teşkilatı Müsteşarlığınca 26.05.2006 tarihli Resmi Gazete’de yayımlanan Kamu İdarelerinde Stratejik Planlamaya İlişkin Usul ve Esaslar Hakkında Yönetmelik hükümleri gereğince hazırlanmıştır.

Stratejik planlama, farklı görevlere ve donanımlara sahip birçok kişiyi bir araya getiren, kuruluş genelinde sahiplenmeyi gerektiren, zaman alıcı bir süreçtir. Stratejik planlama çalışmalarının başarısı büyük ölçüde plan öncesi hazırlıkların yeterli düzeyde yapılmasına bağlıdır. Stratejik planlama hazırlığı; Planlama çalışmalarının sahiplenilmesinin sağlanması, Organizasyonun oluşturulması, İhtiyaçların tespit edilmesi, İş planının oluşturulması ve Hazırlık programının yapılması olarak beş basamaktan oluşmuştur. Stratejik Plan hazırlama süreci aşağıda özetlenmiştir.

Aralık 2010	Rektörlük Makamından alınan onayla komisyon üyelerinin tespiti
Ocak 2011	Seçilen komisyona yönelik Üniversite Stratejik Planı hakkında bilgilendirme toplantısı
Ocak 2011	Stratejik Plan Komisyonu ve birim yöneticilerinin katıldığı değerlendirme toplantıları
Ocak 2011	Mali Yapı, İnsan Kaynakları Yapısı, Bilgi Teknolojileri ve Fiziksel Yapının tespiti
Ocak 2011	Paydaşların belirlenmesi, Swot analizi yapılması
Ocak 2011	Misyonun belirlenmesi
Ocak 2011	Vizyonun belirlenmesi
Ocak 2011	Temel Değerler ve İlkeler ile Temel Politikalar ve Önceliklerin Tespiti
Ocak 2011	Birim yöneticileri ile yapılan faaliyet belirleme çalışmaları
Ocak 2011	Stratejik amaç ve hedeflerin belirlenmesi
Ocak 2011	Üniversite Senatosuna ve Yönetim Kuruluna Stratejik Plan hakkında bilgi verilmesi

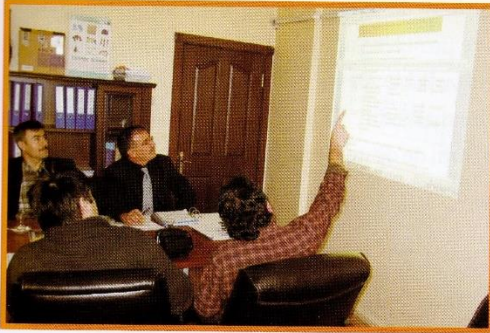


STRATEJİK PLANLAMA KURULU

Prof. Dr. İ. Hakkı YILMAZ	Kurul Başkanı, Rektör
Prof. Dr. Abdulhakim YÜCE	Üye, Rektör Yardımcısı, İlahiyat Fakültesi Dekanı
Prof. Dr. Nurhan AKYÜZ	Üye, Rektör Yardımcısı, Mühendislik Fakültesi Dekanı
Prof. Dr. Hüseyin ZENGİN	Üye, Rektör Yardımcısı, Ziraat Fakültesi Dekanı
Yrd. Doç. Dr. Nurullah KARTA	Üye, Iğdır Meslek Yüksekokulu Müdürü
Yrd. Doç. Dr. İbrahim GÜMÜŞ	Üye, Sağlık Hizmetleri Meslek Yüksekokulu Müdürü
Doç. Dr. Resul ÖZTÜRK	Üye Sosyal Bilimler Enstitüsü Müdürü
Yrd. Doç. Dr. Bilal KESKİN	Üye, Fen Bilimleri Enstitüsü Müdürü
Doç. Dr. Mehmet ÜNAL	Üye, Sağlık Bilimleri Enstitüsü Müdürü
Cemal ÖZABACIGİL	Üye, Genel Sekreter
Turan GÜNEŞ	Üye, Strateji Geliştirme Daire Başkanı
Yrd. Doç. Dr. Tamer ERYİĞİT	Üye, Bilgi İşlem Daire Başkanı Vekili
Murat GÜZELDAL	Üye, İdari ve Mali İşler Daire Başkanı
Yrd. Doç. Dr. Bilal KESKİN	Üye, Yapı İşleri ve Teknik Daire Başkanı Vekili
Aydın EREN	Üye, Öğrenci İşleri Daire Başkanı
Fikret KAYA	Üye, Personel Daire Başkan Vekili
Baki ÖZTÜRKÇİ	Üye, Sağlık Kültür ve Spor Daire Başkanı
Süleyman DEMİR	Üye, Kütüphane ve Dokümantasyon ve Daire Başkanı



2. DURUM ANALİZİ





TEŞKİLAT YAPISI

Iğdır Üniversitesinin örgüt yapısı, Yükseköğretim Kanunu'nun üniversitelerin akademik ve idari örgütlenmesine ilişkin maddeleri ve ilgili yönetmelikler doğrultusunda oluşmuştur. Akademik ve idari birimlerin yönetimi ve yöneticilerin yetki ve sorumlulukları da aynı Kanun tarafından belirlenmiştir. Üniversitenin örgütlenmesinde, eğitim-öğretim, bilimsel araştırma ve topluma hizmet alanlarında, ulusal ve uluslararası gelişmelere bağlı olarak yeni gereksinimler ortaya çıkmaktadır.

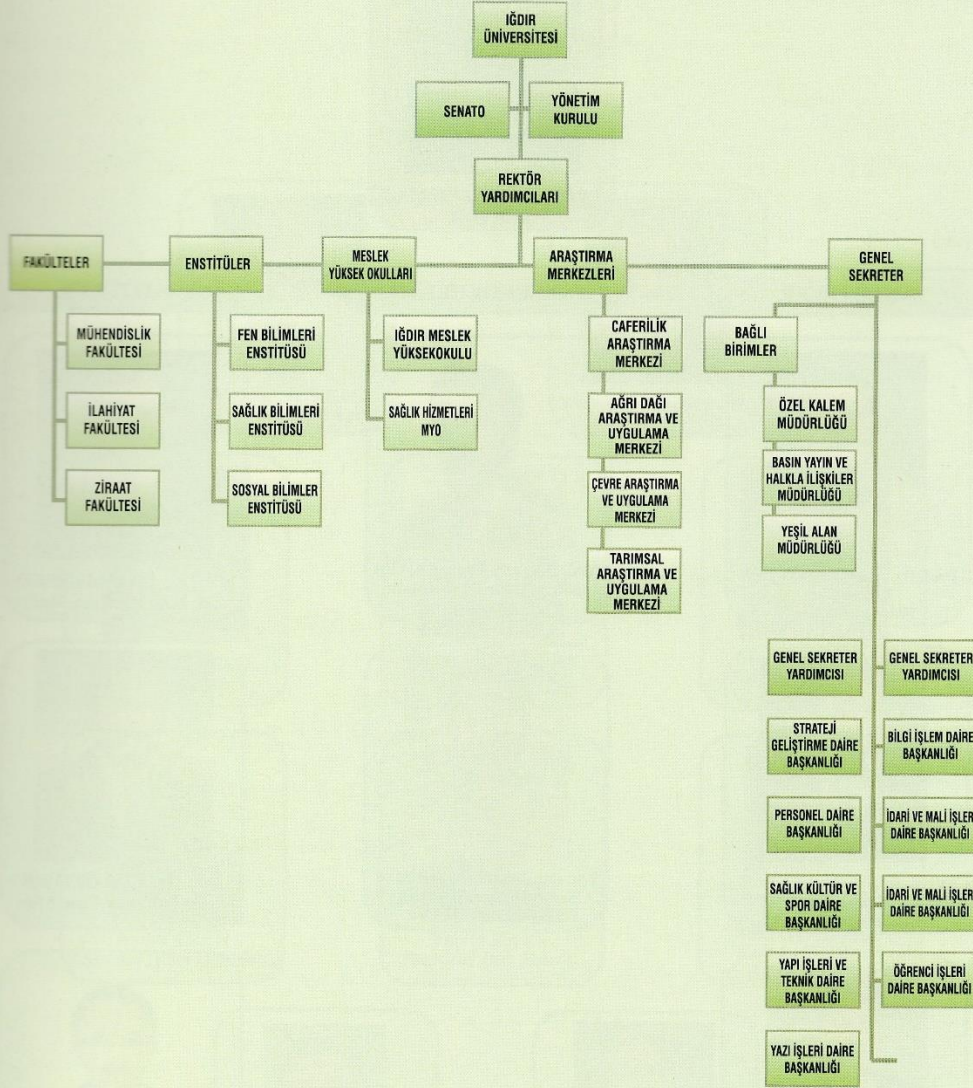
Stratejik planın amaçları ve hedefleri dikkate alındığında, yeni idari birimlerin oluşturulması önerilirken, mevcut akademik ve idari yapılanma zemininde yeni etkinlik ve hizmet birimlerine de ihtiyaç duyulacağı muhakkaktır.

Üniversitenin mezunları ve hizmetlerinden yararlananlar ile işbirliğine ihtiyaç duyduğu kişi, kurum ve kuruluşlarla, bir başka deyişle tüm paydaşları ile olan ilişkilerinin günün gerektirdiği etki ve verimliliği sağlayacak bir şekilde güçlendirilmesi önemli bir diğer stratejik olgu olarak görülmektedir. Bu da stratejik bakımdan yapılanmada yeni boyutların geliştirilmesini gerekli hale getirmektedir.

İdari yönetim, Rektör'e bağlı Genel Sekreter tarafından yürütülür. Hizmetlerin gerekli kıldığı kadrolar ise; daire başkanları, müdürler, danışmanlar, uzmanlar ile 657 sayılı Devlet Memurları Kanunu'na tâbi memurlar ve diğer görevlilerdir.

Iğdır Üniversitesinde öğretim üyelerinin kadroya atanmaları, 2547 sayılı Yükseköğretim Kanunu'na göre yapılmaktadır. Atamalarda öğretim üyesinin uluslararası indekslerce (SCI, SSCI, A&HCI) taranan hakemli dergilerdeki yayımları, atıfları ve ulusal-uluslararası projeleri dikkate alınmaktadır. Öğretim üyelerinin bilimsel araştırma ve projeler yapmaları ve bunlardan uluslararası indekslerce taranan dergilerde makale yayınlamaları özellikle teşvik edilmektedir. Bu çalışmaların yakın yıllarda olumlu yönde sonuç vermesi beklenmektedir. Diğer taraftan, Üniversitemizde Erasmus kapsamında öğrenci ve öğretim elemanı değişimi de desteklenmektedir.

ORGANİZASYON ŞEMASI





AKADEMİK PERSONEL YÖNETİM ŞEMASI



PROF. İHAKKI YILMAZ
REKTÖR

FAKÜLTELER



Prof. Dr. Abdulhakim YÜCE
Rektör Yrd.
İlahiyat Fak. Dek.



Prof. Dr. Nurhan AKYÜZ
Rektör Yrd.
Mühendislik Fak. Dek.



Prof. Dr. Hüseyin ZENGİN
Rektör Yrd.
Ziraat Fak. Dek.

YÜKSEKOKULLAR



Yrd. Doç. Dr. Tuncay KAYA
İğdir Meslek Yüksekokulu
Müdürü

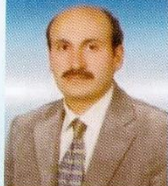


Yrd. Doç. Dr. İbrahim GÜMÜŞ
Sağlık Hizmetleri Meslek
Yüksekokulu Müdürü

ENSTİTÜLER



Yrd. Doç. Dr. Bilal KESKİN
Fen Bilimleri Enst. Mdr.



Doç. Dr. Resul ÖZTÜRK
Sosyal Bilimler Enst. Mdr.



Doç. Dr. Mehmet ÜNAL
Sağlık Bilimler Enst. Mdr.

İDARİ PERSONEL YÖNETİM ŞEMASI



Cemal ÖZABACIĞIL
Genel Sekreter



Mehmet KIRBAŞ
Genel Sekreter Yrd.



Yrd. Doç. Dr. Necmettin ŞEKER
Genel Sekreter Yrd.



Yrd. Doç. Dr. Tamer ERYİĞİT
Bilgi İşlem Dai. Bşk.V.



Murat GÜZELDAL
İdari ve Mali İşler
Dai. Bşk.



Süleyman DEMİR
Kütüp. ve Dök. Dai.
Bşk.V.



Aydın EREN
Öğrenci İşleri Dai. Bşk.



Fikret KAYA
Personel Dai. Bşk.V.



Baki ÖZTÜRKÇİ
Sağlık, Kültür ve
Spor Dai. Bşk.



Turan GÜNEŞ
Strateji Geliştirme
Dai. Bşk.



Yrd. Doç. Dr. Bilal KESKİN
Yapı İşleri ve Teknik
Dai. Bşk.V.



YASAL YÜKÜMLÜLÜKLER VE MEVZUAT

Türkiye'de Yükseköğretim, T.C. Anayasası'nın 130. ve 131. maddelerinde ve 2547 sayılı Yükseköğretim Kanunu'nda düzenlenmiştir.

Anayasa'ya göre; yükseköğretim kurumlarının kuruluş ve organları ile işleyişleri ve bunların seçimleri, görev, yetki ve sorumlulukları; üniversiteler üzerinde devletin gözetim ve denetim hakkını kullanma usulleri; öğretim elemanlarının görevleri, unvanları, atama, yükselme ve emeklilikleri; öğretim elemanı yetiştirme; üniversitelerin ve öğretim elemanlarının kamu kuruluşları ve diğer kurumlar ile ilişkileri, öğretim düzeyleri ve süreleri; yükseköğretime giriş, devam ve alınacak harçlar; devletin yapacağı yardımlar ile ilgili ilkeler; disiplin ve ceza işleri, mali işler, özlük hakları, öğretim elemanlarının uyacakları koşullar; üniversitelerin ihtiyaçlarına göre öğretim elemanlarının görevlendirilmesi; öğrenimin ve öğretimin hürriyet ve teminat içinde ve çağdaş bilim ve teknoloji gereklerine göre yürütülmesi; Yükseköğretim Kuruluna ve üniversitelere devletin sağladığı mali kaynakların kullanılması; kanunla düzenlenir.

Yasal yükümlülükler açısından bakıldığında üniversitemizin amaç ve ilkeleri 2547 sayılı Yüksek Öğretim Kanunu'nun 4. ve 5. maddelerinde açıkça belirtilmiştir. Üniversitemiz tarafından sunulan hizmetin nitelik ve niceliği de yine aynı Kanun'un 12. maddesinde tarif edilmiştir. İlgili madde gereğince; 2547 sayılı Yükseköğretim Kanunu'nda amaç ve ana ilkelere uygun olarak yükseköğretim kurumlarının görevleri;

* Çağdaş uygarlık ve eğitim-öğretim esaslarına dayanan bir düzen içinde, toplumun ihtiyaçları ve kalkınma planları ilke ve hedeflerine uygun ve yükseköğretime dayalı çeşitli düzeylerde eğitim-öğretim, bilimsel araştırma, yayın ve danışmanlık yapmak,

* Kendi ihtisas gücü ve maddi kaynaklarını rasyonel, verimli ve ekonomik şekilde kullanarak, milli eğitim politikası ve kalkınma planları ilke ve hedefleri ile Yükseköğretim Kurulu tarafından yapılan ve programlar doğrultusunda, ülkenin ihtiyacı olan dallarda ve sayıda insan gücü yetiştirmek,

* Türk toplumunun yaşam düzeyini yükseltici ve kamuoyunu aydınlatıcı bilim verilerini söz, yazı ve diğer araçlarla yaymak,

* Örgün, yaygın, sürekli ve açık eğitim yoluyla toplumun özellikle sanayileşme ve tarımda modernleşme alanlarında eğitilmesini sağlamak,

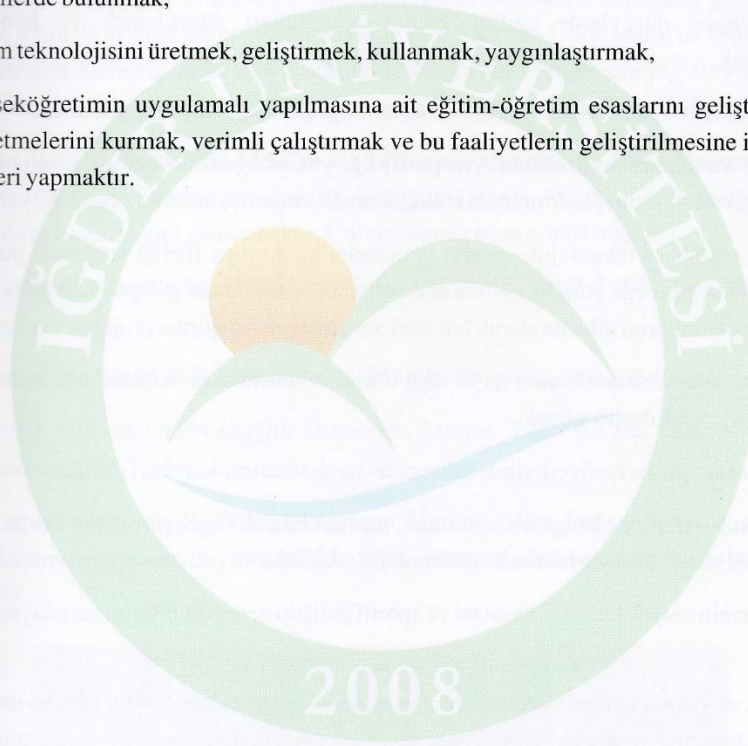
* Ülkenin bilimsel, kültürel, sosyal ve ekonomik yönlerden ilerlemesini ve gelişmesini ilgilendiren sorunlarını, diğer kuruluşlarla işbirliği yaparak, kamu kuruluşlarına önerilerde bulunmak suretiyle öğretim ve araştırma konusu yapmak, sonuçlarını toplumun yararına sunmak ve kamu kuruluşlarınca istenecek inceleme ve araştırmaları sonuçlandırarak düşüncelerini ve önerilerini bildirmek,

* Eğitim-öğretim seferberliği içinde, örgün, yaygın, sürekli ve açık eğitim hizmetini üstlenen kurumlara katkıda bulunacak önlemleri almak,

* Yörelere tarım ve sanayinin gelişmesine ve ihtiyaçlarına uygun meslek elemanlarının yetiştirilmesine ve bilgilerinin gelişmesine katkıda bulunmak, sanayi, tarım ve sağlık hizmetleri ile diğer hizmetlerde modernleşmeyi, üretimde artışı sağlayacak çalışma ve programlar yapmak, uygulamak ve yapılanlara katılmak, bununla ilgili kurumlarla işbirliği yapmak ve çevre sorunlarına çözüm getirici önerilerde bulunmak,

* Eğitim teknolojilerini üretmek, geliştirmek, kullanmak, yaygınlaştırmak,

* Yükseköğretimin uygulamalı yapılmasına ait eğitim-öğretim esaslarını geliştirmek, döner sermaye işletmelerini kurmak, verimli çalıştırmak ve bu faaliyetlerin geliştirilmesine ilişkin gerekli düzenlemeleri yapmaktır.





TEMEL POLİTİKALAR VE ÖNCELİKLER

Iğdır Üniversitesinin temel faaliyet alanları olan eğitim-öğretim, araştırma ve topluma hizmette benimsediği politika şudur:

- * Üniversite yönetiminde tüm unsurlarla katılımcılığı ve birlikte gelişmeyi teşvik etmek,
- * Günümüzün gereksinimleri ve geleceğe dair doğru öngörüler doğrultusunda önlisans, lisans ve yüksek lisans düzeylerde eğitim-öğretim programları düzenlemek ve bunları sürekli güncelleştirmek,
- * Araştırmaya dayalı öğrenmeyi gözetilen eğitim-öğretim yöntemleri uygulamak,
- * Eğitim ve öğretimde özellikle Avrupa Birliği yükseköğretim platformu başta olmak üzere uluslararası yükseköğretim platformunda etkili, dinamik ve geniş katılımı saygın bir yer almak,
- * Bilim, teknik ve teknolojiye çağdaş gelişmeler ve Avrupa Birliği araştırma platformu gibi alanlarda görülen geleceğe yönelik eğilimler ile ülkenin ve toplumun gelişme kalkınma bakımından öncelikli gereksinimlerini dikkate alarak bilimsel araştırma ve geliştirme projeleri yaratmak,
- * Bilimsel araştırmalara kurum içi ve dışı, ulusal ve uluslararası bağlamlarda mümkün olan en fazla kaynağı ayırarak destek olmak,
- * Bilimsel araştırma faaliyetlerinde üniversite-sanayi-kurum-kuruluş işbirliğine önem vermek,
- * Teknoloji geliştirme bölgesi oluşturmak, mevcut teknoloji geliştirme merkezini bu bölge ile bütünleştirerek ulusal üretime bilimsel ve teknolojik yenilikler ve geliştirmelerle ivme kazandırmak,
- * Öğrencinin sosyal-kültürel-sanatsal ve sportif gelişim gereksinimlerini karşılayacak olanaklar yaratmak,
- * Örgün ve yaygın eğitim türünde diploma programları yanı sıra sürekli eğitim, uzaktan eğitim gibi yollarla topluma ve kurum-kuruluşlara sertifika programları sunmak, ayrıca topluma dönük konferans, seminer, çalıştay ve benzeri aktiviteler düzenleyerek etkili bir toplum-üniversite ara yüzü oluşturmak; başta mezunları olmak üzere etkileşim ve işbirliği içinde olduğu tüm paydaşları ile ilişkilerini mümkün olan en etkili ve verimli düzeye çıkarmak; çalışanlarının gelişimini sağlamak ve çalışma yaşamında memnuniyetini artırmak.

ÜNİVERSİTEMİZİN TARİHSEL GELİŞİMİ

Iğdır Üniversitesi'nin tarihçesi Iğdır Meslek Yüksekokulu'na dayanır. 1995 yılında Kafkas Üniversitesi'ne bağlı olarak kurulan Iğdır Meslek Yüksekokulu, o yıl sadece İşletmecilik bölümüyle, 20 öğrencisine 16 okutman 1 hizmetli 1 memur ile hizmet vermektedir.

Hızla büyüyen Iğdır MYO kısa sürede 10 örgün 5 ikinci öğretim programıyla 1424 öğrenciye hizmet verir hale geldi. Iğdır ilinde 2001 yılından itibaren bir fakülte kurulması girişimleri, 2006 yılında sonuç verdi ve verimli tarım alanlarına sahip ilimiz Kafkas Üniversitesi'ne bağlı olarak Iğdır Ziraat Fakültesi'ne kavuştu. Iğdır Ziraat Fakültesi yoğun faaliyetleri sonucu nihayet 2008 ÖSS kılavuzunda yerini aldı ve 30 öğrencisi ile eğitime başlarken 2008 yılında Iğdır Üniversitesi kuruldu.

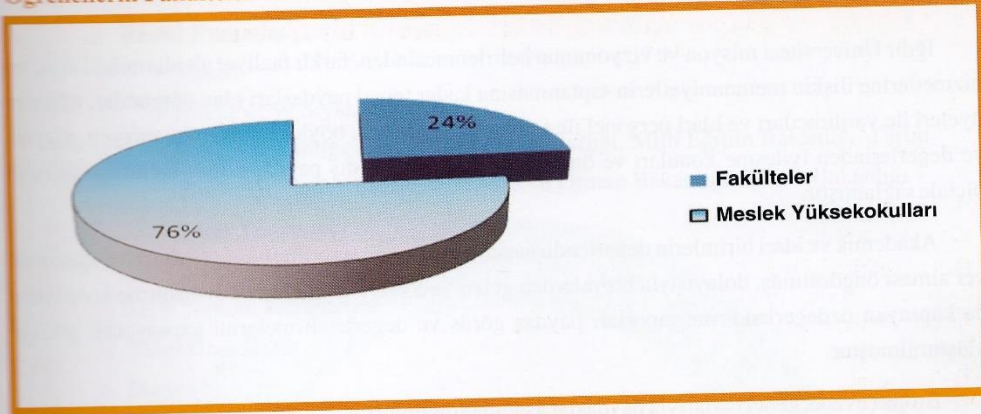
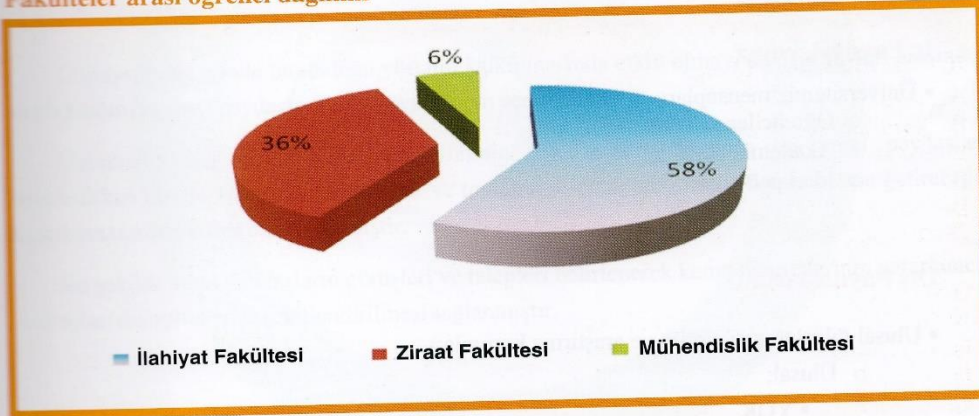
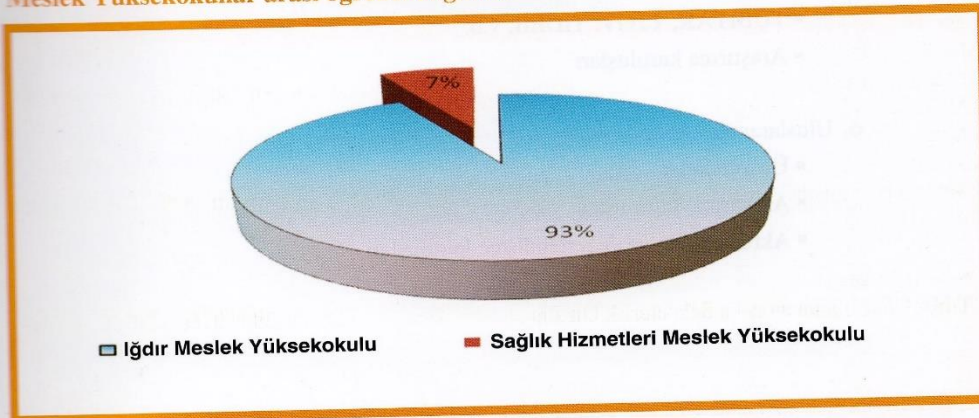
Prof. Dr. İbrahim Hakkı YILMAZ'ın rektör olarak atanması ile Iğdır Üniversitesi resmen kurumsallaştı. Iğdır halkı ve yöneticilerinin de desteği ile Iğdır Üniversitesi kısa sürede gelişip Iğdır ili ve çevresine eğitimin ışığını yansıtacaktır. Üniversitemiz bünyesinde bugün:

- * 4 Fakülte (Mühendislik Fakültesi, Ziraat Fakültesi, İlahiyat Fakültesi, Fen Edebiyat Fakültesi),
- * 3 Enstitü (Fen Bilimleri Enstitüsü, Sosyal Bilimler Enstitüsü, Sağlık Bilimleri Enstitüsü),
- * 2 Meslek Yüksekokulu (Sağlık Hizmetleri Meslek Yüksekokulu, Iğdır Meslek Yüksekokulu)
- * 4 Araştırma Merkezi (Caferilik Araştırma Merkezi, Ağrı Dağı Araştırma ve Uygulama Merkezi, Çevre Araştırma ve Uygulama Merkezi, Tarımsal Araştırma ve Uygulama Merkezi) bulunmaktadır.





ÖNLİSANS VE LİSANS ÖĞRENCİLERİNİN FAKÜLTE VE MESLEK YÜKSEKOKULLARI İTİBARIYLA DAĞILIMI (2010-2011 ÖĞR. YILI Bahar YY)						
FAKÜLTE VE MESLEK YÜKSEKOKULLAR	HAZ.	Sınıflar				Toplam
		1	2	3	4	
İlahiyat Fakültesi						
İlahiyat Bölümü	0	104	82	0	0	186
İlahiyat (İ.Ö.) Bölümü	0	94	0	0	0	94
Ziraat Fakültesi						
Bahçe Bitkileri Bölümü	0	28	3	8	0	39
Tarla Bitkileri Bölümü	0	26	32	7	0	65
Ziraat Mühendisliği Bölümü	0	0	2	0	0	2
Bitki Koruma	0	31	0	8	0	39
Tarım Ekonomisi	0	28	0	0	0	28
Zootečni	0	2	0	0	0	2
Mühendislik Fakültesi						
Gıda Mühendisliği	0	30	0	0	0	30
FAKÜLTELER TOPLAMI						
	0	343	119	23	0	485
İĞDIR MESLEK YÜKSEK OKULU						
Ağırlama Hizmetleri Ön Lis	0	0	15	0	0	15
Bankacılık ve Sigortacılık	0	34	0	0	0	34
Bilgisayar Programcılığı Ön Lis	0	53	48	0	0	101
Bilgisayar Teknolojisi ve Programlama Ön Lis	0	0	64	0	0	64
Dış Ticaret (İ.Ö.) Ön Lis	0	33	52	0	0	85
Dış Ticaret Ön Lis	0	51	44	0	0	95
Elektrik (İ.Ö.) Ön Lis	0	34	63	0	0	97
Geleneksel El Sanatları	0	11	0	0	0	11
İşletme Yönetimi (İ.Ö.) Ön Lis	0	14	44	0	0	58
İşletme Yönetimi Ön Lis	0	54	52	0	0	106
İşletmecilik (İ.Ö.) Ön Lis	0	0	28	0	0	28
İşletmecilik Ön Lis	0	0	31	0	0	31
İthalat - İhracat (İ.Ö.) Ön Lis	0	0	23	0	0	23
İthalat - İhracat Ön Lis	0	0	24	0	0	24
Makine Ön Lis	0	22	62	0	0	88
Maliye (İ.Ö.) Ön Lis	0	55	66	0	0	111
Maliye Ön Lis	0	55	80	0	0	135
Muhasebe (İ.Ö.) Ön Lis	0	0	25	0	0	25
Muhasebe Ön Lis	0	0	30	0	0	30
Muhasebe ve Vergi Uygulamaları (İ.Ö.) Ön Lis	0	13	49	0	0	62
Muhasebe ve Vergi Uygulamaları Ön Lis	0	54	50	0	0	104
Pazarlama Ön Lis	0	7	58	0	0	65
Turizm ve Otel İşletmeciliği Ön Lis	0	23	10	0	0	33
Sağlık Hizmetleri Meslek Yüksekokulu						
Tıbbi Dökümantasyon ve Sekreterlik Ön Lis	0	28	28	0	0	56
Tıbbi Laboratuvar Teknikleri Ön Lis	0	31	24	0	0	55
ÖNLİSANS PROG. TOPLAMI						
	0	565	970	0	0	1535
GENEL TOPLAM						
	0	908	1089	23	0	2020

Öğrencilerin Fakülteler ve Meslek Yüksekokulları arası dağılımı**Fakülteler arası öğrenci dağılımı****Meslek Yüksekokulları arası öğrenci dağılımı**



PAYDAŞLAR

Iğdır Üniversitesi misyon ve vizyonunun belirlenmesinden, farklı faaliyet alanlarındaki ürün ve hizmetlerine ilişkin memnuniyetlerin saptanmasına kadar temel paydaşları olan öğrenciler, öğretim üyeleri ile yardımcıları ve idari personel ile toplantılar yapılmış, böylece üniversite misyon, vizyon ve değerlerinden iyileşme konuları ve önerilerine kadar iç ve dış paydaşlarının katılımını önemli ölçüde sağlamıştır.

Akademik ve idari birimlerin değerlendirmesinde söz konusu birime has iç ve dış paydaşların da yer alması öngörülmüş, dolayısıyla birimlerden gelen ve SWOT analizleri ve iyileştirme konularını da kapsayan özdeğerlendirme raporları paydaş görüş ve değerlendirmelerini kapsayacak şekilde oluşturulmuştur.

Bu çerçevede, genel hatlarıyla paydaşlar aşağıda sunulmuştur.

İç Paydaşlarımız

- Üniversitemiz mensupları
 - Öğrenciler
 - Akademik personel
 - İdari personel

Dış Paydaşlarımız

- Ulusal /uluslararası eğitim ve araştırma kurumları
 - Ulusal;
 - YÖK
 - Diğer Üniversiteler
 - TÜBİTAK, TTGV, TİDEB, v.b.
 - Araştırma kuruluşları
 - Uluslararası:
 - Üniversiteler
 - Araştırma Kuruluşları
 - Akreditasyon ve değerlendirme kuruluşları

**• Diğer Kurumlar**

○ Resmi Kurumlar

- Meclis
- Hükümet ve Siyasi Partiler
- Maliye Bakanlığı, DPT, Hazine Müsteşarlığı, Milli Eğitim Bakanlığı, Tarım Bakanlığı, Sağlık Bakanlığı, Çevre ve Orman Bakanlığı, Kültür Bakanlığı
- Yerel Yönetimler
- Yargı

○ Sivil Toplum Kuruluşları

○ Yerel Özel sektör

○ Medya

• Mezunlarımız

Üniversitemiz içinde bulunduğu yörenin kalkınmasında etkin olmayı da ölgörevleri arasında saydığından dış yerel paydaşlarına da büyük önem vermektedir.

Üniversitemizin içinde bulunduğu yörenin çok büyük olmaması dış yerel paydaşlar belirlenirken birebir yüz yüze görüşmeler ve toplantılar tercih edilmesine üniversitenin getireceği katkıların tartışılmasına imkân vermiştir.

Bu şekilde yerel paydaşların görüşleri ve talepleri belirlenerek kamu hizmetlerinin yararlanıcı ihtiyaçları doğrultusunda şekillendirilmesi sağlanmıştır.



● GZFT ANALİZİ ●



Güçlü Yönleri

- Genç ve yeni kurulan bir üniversite olmamız
- Rektörün genç, dinamik ve liderlik özelliğine sahip olması
- Proje ve bilimsel etkinliklerin desteklenmesi
- Büyük kentlerden olumsuz etkilenmeyecek kadar uzak olması
- Üniversite olarak gelişimini rahatlıkla kontrol edebilecek ve yönlendirebilecek özelliklere sahip olması
- Öğrencilere yönelik sosyal, sağlık ve kültür hizmetlerinin sürekli gelişmesi, bu konuda yeni yatırımların yapılması
- Kampüs yaşam alanlarının gelişmiş ülke standartlarına getirilmesi yönünde yoğun çalışmaların yapılıyor olması
- Genç ve azimli akademik ve idari kadroya sahip olması

Zayıf Yönleri

- Fiziksel koşulların yetersizliği
- Kütüphanenin yetersizliği
- Yeterli sayıda Öğrenci kulüplerinin kurulmaması
- Öğrenciye yönelik hizmetlerin azlığı
- Yabancı dil eğitiminin yetersiz olması
- Üniversite-sanayi işbirliğinin azlığı

Fırsatlar

- Her türlü bilimsel ve teknolojik gelişmeye açık olması
- Fakülte, yüksek okul ve enstitüler arasında disiplinler arası çalışmaya yatkın bir iletişimin bulunması
- Üniversitenin stratejik planlama ve akreditasyon çalışmalarına başlanmış olması
- Demokratik katılımcı yönetim anlayışı
- Ağrı Dağına yakın olması
- İğdir ilinin üç ülkeye sınırı olması ve geçiş yolu üzerinde olması

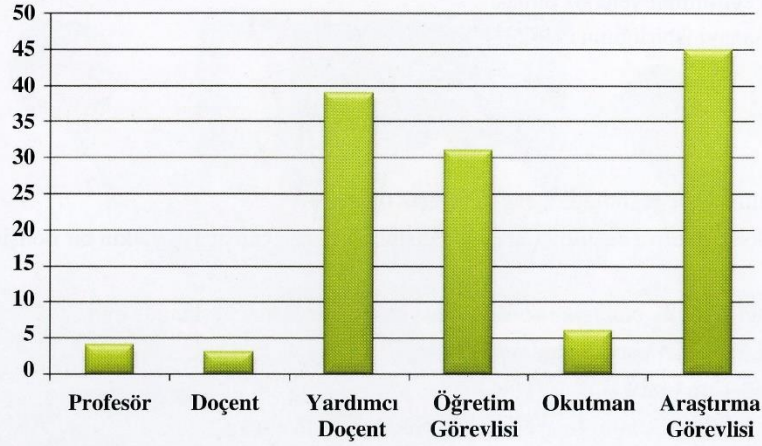
Tehditler

- Üniversite kadro ve bütçelerinin kısıtlı olması
- Ülke genelinde orta eğitimde kalite düşmesinin getirdiği sorunlar
- Nitelikli öğretim elemanı kaynağının ekonomik nedenlerle daralması
- Öğrencilerin maddi sıkıntıları
- Teknolojinin öneminin toplumca yeterince kavranılamaması
- Üniversite personelinin ciddi barınma sorunları yaşamaları
- Akademik ve idari personel yetersizliği nedeniyle, bilimsel çalışmalar dışındaki işlerin fazladan zaman ve enerji tüketmesi.
- Akademik ve İdari personelin İğdir ilindeki sosyal yaşam ile ilgili beklentilerinin karşılanamaması



İnsan Kaynakları

Üniversitemiz akademik personelin unvanlarına göre dağılımı aşağıdaki tabloda sunulmuştur. Toplam 128 akademik personel görev yapmaktadır. Yabancı uyruklu öğretim üyesi bulunmamaktadır.

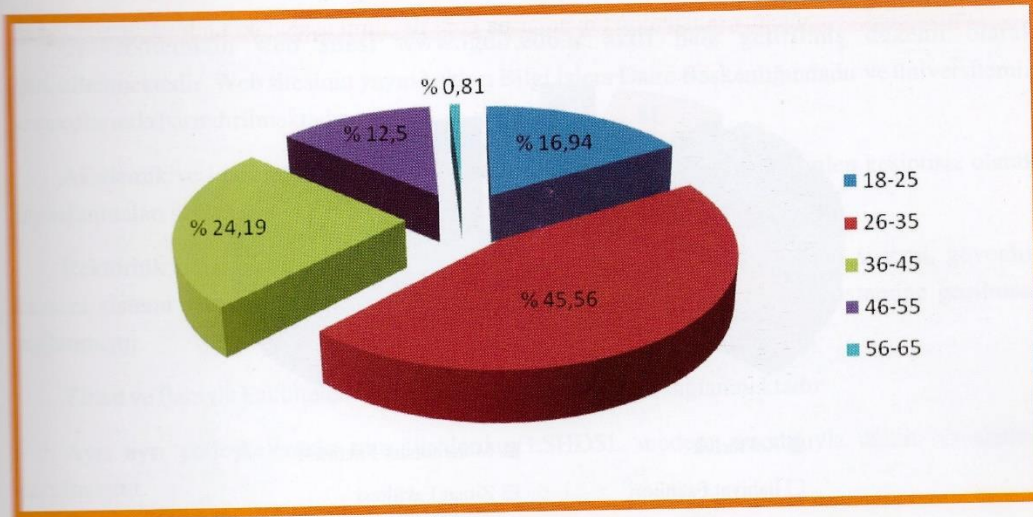


Iğdır Üniversitesi'nde akademik personelin unvanlarına göre birimlerdeki dağılımı aşağıdaki tabloda sunulmuştur.

Birimlere göre akademik personel dağılımı

Birimler	Prof.	Doçent	Yrd. Doç.	Öğr. Görv.	Okutman	Arş. Görv.	TOPLAM
Rektörlük	1				6		7
Mühendislik Fakültesi	1		3			23	27
İlahiyat Fakültesi	1	2	15	1		5	24
Ziraat Fakültesi	1	1	18			17	38
Enstitü Müdürlükleri							0
Iğdır M.Y.O.			1	23			24
Sağlık Hizmetleri M.Y.O.			2	6			8
TOPLAM	4	3	39	31	6	45	128

Akademik personel yaş durumuna göre dağılımı

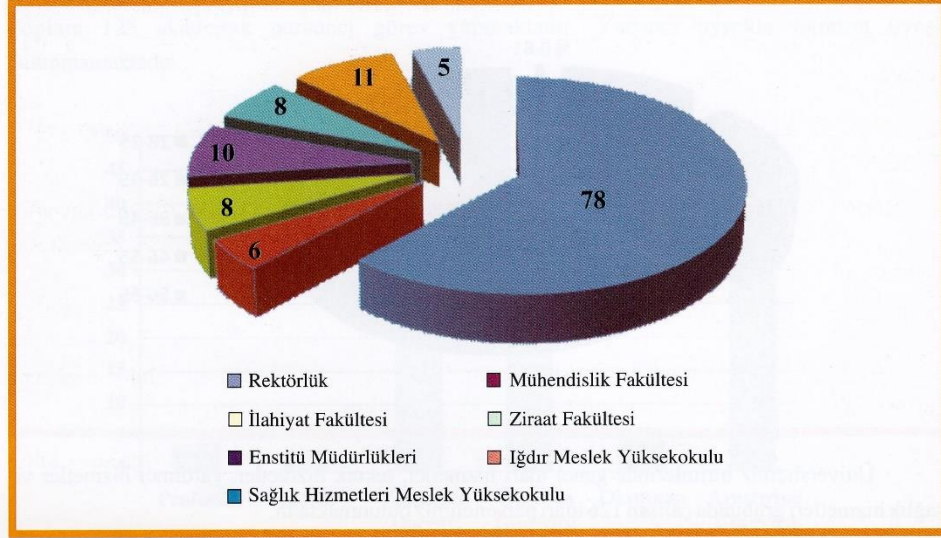


Üniversitemiz birimlerinde genel idari hizmetler, teknik hizmetler, yardımcı hizmetler ve sağlık hizmetleri grubunda çalışan 126 idari personelimiz bulunmaktadır.

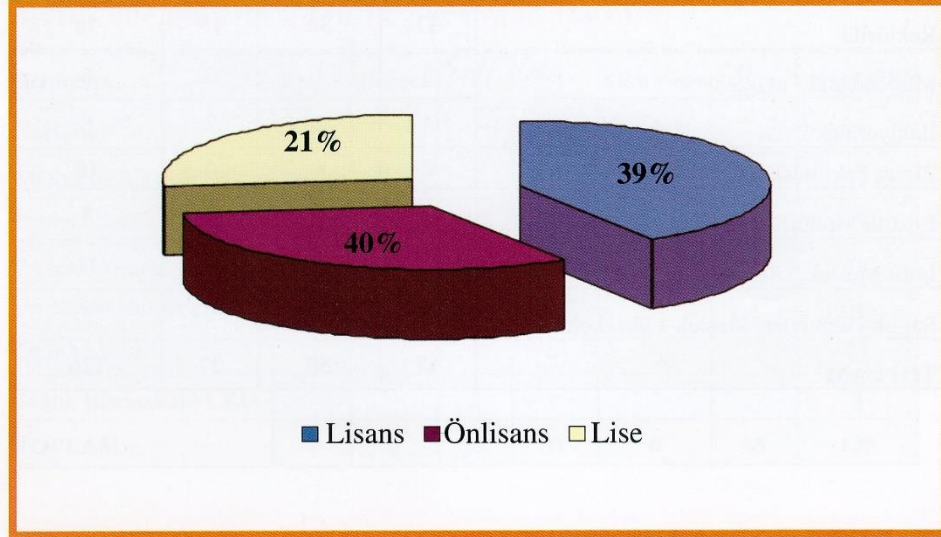
Birimlere göre idari personel dağılımı

Birimler	Lisans	Önlisans	Lise	TOPLAM
Rektörlük	33	30	15	78
Mühendislik Fakültesi	3	1	2	6
İlahiyat Fakültesi	4	2	2	8
Ziraat Fakültesi	2	4	4	10
Enstitü Müdürlükleri	2	5	1	8
İğdir Meslek Yüksekokulu	3	6	2	11
Sağlık Hizmetleri Meslek Yüksekokulu	2	2	1	5
TOPLAM	49	50	27	126

İdari personelin birimlere göre dağılımı



İdari personelin öğrenim durumları



Bilgi Kaynakları ve Teknolojik İmkânlar

Üniversitemizin web sitesi www.igdir.edu.tr aktif hale getirilmiş düzenli olarak güncellenmektedir. Web sitesinin yayın hakları Bilgi İşlem Daire Başkanlığındadır ve üniversitemiz sunucularında barındırılmaktadır.

Akademik ve idari personele e-mail adresleri dağıtılmış ve bu hizmetlerden kesintisiz olarak faydalanmaları sağlanmıştır.

Rektörlük binasında elektrik, telefon ve internet hatları çekilmiş, santral sistemi, güvenlik kamera sistemi kurulmuş ve üniversitenin 10 Mb/s hızında Metroethernet sistemine geçilmesi sağlanmıştır.

Ziraat ve İlahiyat Fakültelerinde ADSL ile internet hizmeti sağlanmaktadır.

Ayrı ayrı yerleşkelerdeki tüm binalarda G.SHDSL modem aracılığıyla dâhili bir sistem kurulmuştur.

Kurulmuş olan Teknik Servis Birimi ile üniversitenin iletişim ve bilişimle ilgili tüm arıza, talep ve isteklerine cevap verilmektedir.

Santral sisteminden daha aktif bir şekilde kullanılması için ilgili personelin eğitimine önem verilmiş ve gerekli kurslara katılımları sağlanmıştır.

YÖK ile koordineli olarak Uzaktan Eğitim Sınıfı kurulmuş ve ilgili personel gerekli eğitimden geçirilmiştir.

DNS, e-mail, web, Kütüphane, name, Öğrenci İşleri, FTP, SQL ve Viewpoint olmak üzere 9 adet sunucu hizmet vermektedir. Bunun yanı sıra 1 adet storage (depolama birimi) ve 3 adet güç kaynağı kullanılmaktadır.



Kütüphane

ULAKBİM'in sağladığı 21 adet veri tabanından akademik personel faydalanmaktadır. Fiziksel yetersizliklerden dolayı öğrenciler kütüphane hizmetinden faydalanamamaktadır. Gelecek yıllarda basılı yayın teminiyle kütüphane faaliyetleri başlayacaktır.

Fiziki Durum

Üniversitemizde eğitim-öğretim amaçlı toplam 22 adet eğitim alanı ve genel amaçlı 1 adet toplantı salonu bulunmaktadır.

Eğitim Alanı	Kapasitesi 0-50	Kapasitesi 51-100	Kapasitesi 101-150	Kapasitesi 151-250	Kapasitesi 251-Üzeri
Amfi	-	-	-	-	-
Sınıf	18	-	-	-	-
Bilgisayar Laboratuvarı	2	-	-	-	-
Diğer Laboratuvarlar	2	-	-	-	-
Toplantı Salonu	1	-	-	-	-
Konferans Salonu	-	-	-	-	-
Toplam	23	-	-	-	-

Yerleşkemiz

Üniversitemize tahsisli Iğdır Doğu Beyazıt yolu üzerinde 10. Kilometresinde Suveren Köyü mevkiinde bulunan 2.939.191,18 m2 alana kurulacak yerleşkemiz için planlama çalışmaları devam etmektedir.

2011-2015 yılları için Üniversitemiz yerleşkesinde yapım işleri programı aşağıda gösterilmiştir.

2011 - 2012

Yapı	Alan (m ²)
Misafirhane(Karaağaç kampusu)	4800 (yapım aşamasında)
Merkezi derslik (Karaağaç kampusu)	8300 (yapım aşamasında)
İğdir Ziraat Fakültesi	25000 (projesi devam ediyor)
Rektörlük	15000 (projesi tamamlandı)
Santral	3000
Su deposu	4000
Lojmanlar	8000 (projesi devam ediyor)
Altyapı	Projesi tamamlandı
Merkezi Laboratuvar	1300 (projesi devam ediyor)
Kapalı Spor Salonu	4130 (projesi devam ediyor)
TOPLAM	73.530

2013 - 2014 - 2015

Yapı	Alan (m ²)
Fen Edebiyat Fakültesi	25000
Kütüphane	15000
İlahiyat Fakültesi	10000
Rektörlük Konutu	300
Kongre ve Kültür Merkezi	12500
Lokal Kafeterya ve Alışveriş Merkezi	10000
Lojmanlar	12000
TOPLAM	84.800



İĞDIR ÜNİVERSİTESİ KAMPÜS YERLEŞKE PLANI





İĞDIR ÜNİVERSİTESİ REKTÖRLÜĞÜ





T.C. İĞDIR ÜNİVERSİTESİ



Ziraat Fakültesi



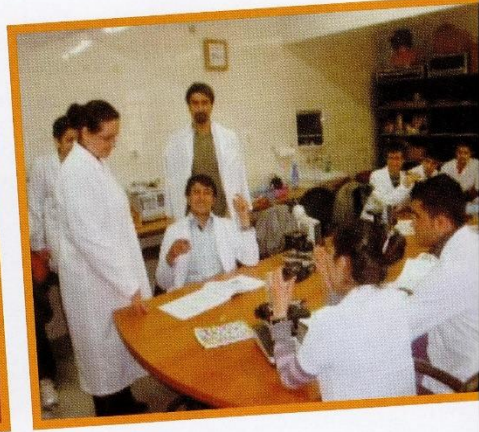
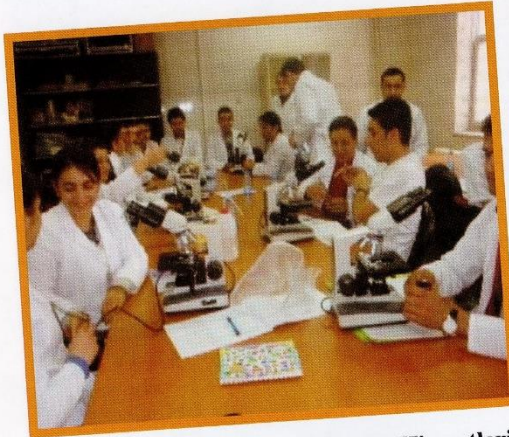
İlahiyat Fakültesi



Meslek Yüksekokulu



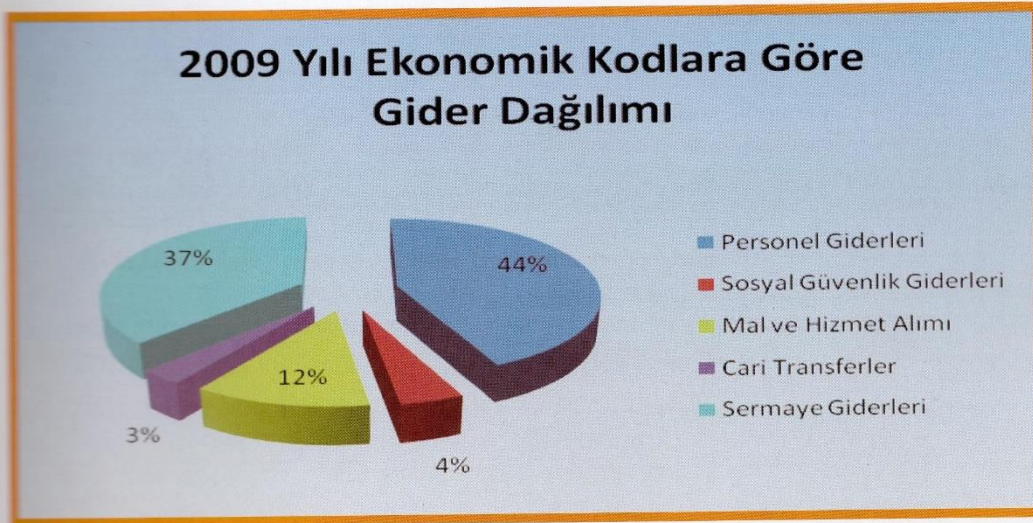
31/05/2009



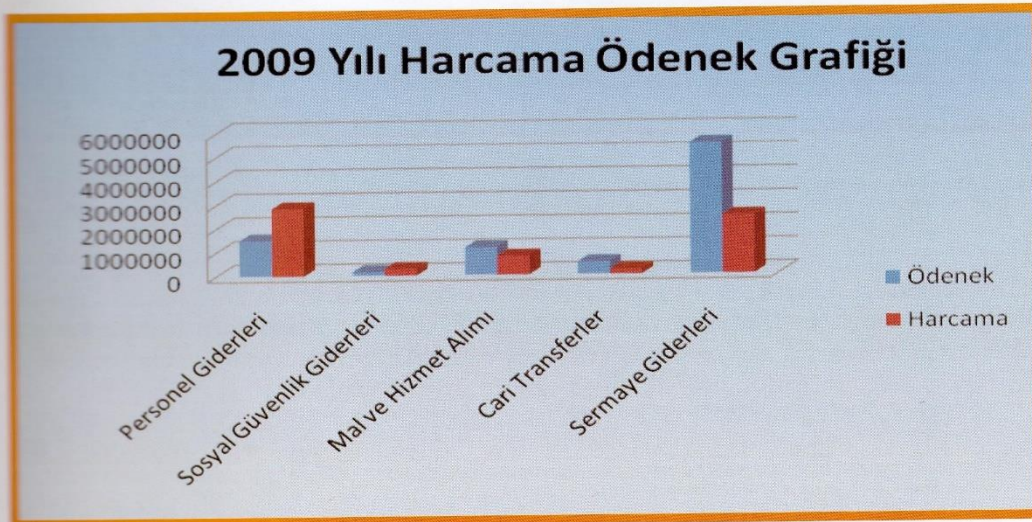
Sağlık Hizmetleri Meslek Yüksekokulu

Mali Durum

Iğdır Üniversitesi'ne 2009 yılı için 9.978.800,00 TL ödenek verilmiş olup, 7.074.478,00 TL'lik gider gerçekleşmiştir. Ödeneklerin 2009 yılı Bütçe Uygulama Tebliği Esasları ve Başbakanlık Tasarruf Genelgesi doğrultusunda kullanımına özen gösterilmiştir. Gider gruplarının yüzdesel dağılımı aşağıdaki grafikte gösterilmiştir. Buna göre;



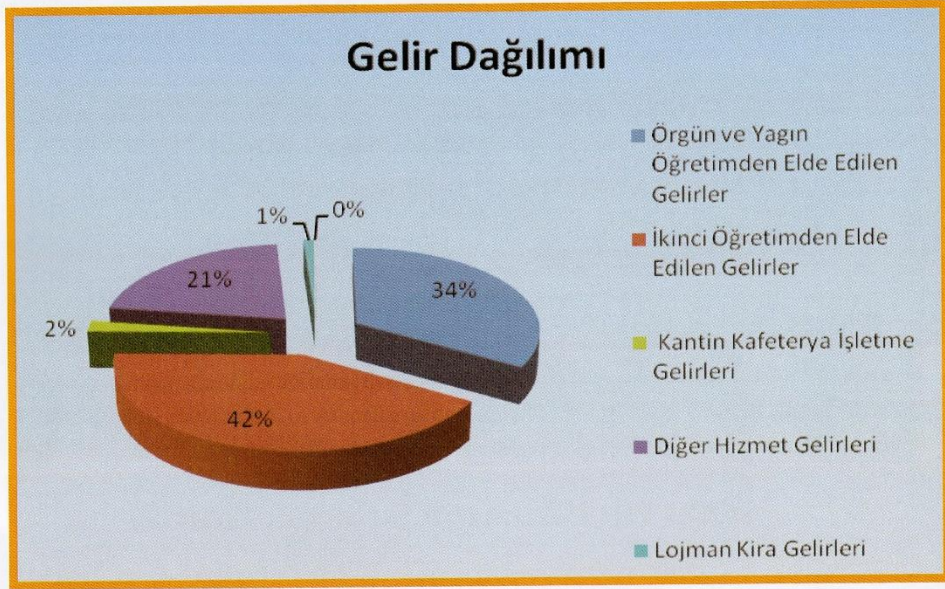
2009 yılına ilişkin gider gruplarındaki gerçekleştirmeler başlangıç ödenekleriyle birlikte aşağıdaki grafikte verilmiştir.



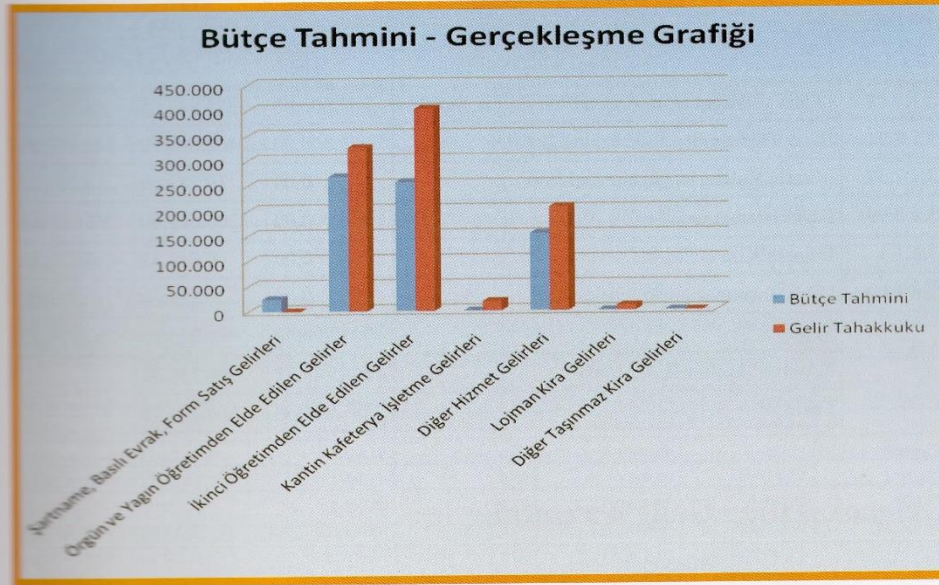


2009 yılında gider gruplarının toplam harcama içerisindeki yüzdesel dağılımına bakıldığında, personel giderlerinin %44'lük oranla en yüksek harcama kalemi olduğu görülmektedir ve başlangıç ödeneğinin %189 kadar bir harcama yapılmıştır. Bunun sebebi ise Üniversitemizin yeni kurulmuş olması ve dolayısıyla gerek idari gerekse akademik personel sayısının yıl boyunca devamlı artmış olmasıdır. Buna karşın diğer harcama kalemlerindeki giderler ödeneklerinin oldukça altında gerçekleşmişlerdir. Üniversitemiz yerleşke inşaatının 2009 yılında başlanamaması sebebiyle Sermaye Giderleri bütçe ödeneğinin %44 ü olarak gerçekleşmiştir.

Gerçekleşen gelirlerin tertiplere göre dağılımı aşağıdaki tabloda gösterilmiştir.



Şekilden de görüldüğü üzere Üniversitemiz Özgelilerinin % 67 si eğitim faaliyetlerinden elde edilen gelirlerdir. % 21 ise diğer hizmetlerden elde edilen gelirlerdir.





2009 Yılı Gelirleri Tablosu

Tertip	Adı	Bütçe Tahmini	Gelir Tahakkuku	Fark
03.1.1.01	Şartname, Basılı Evrak, Form Satış Gelirleri	25.000	0,00	-25.000,00
3.1.2.29	Örgün ve Yaygın Öğretimden Elde Edilen Gelirler	267.800,00	325.982,65	58.182,65
3.1.2.31	İkinci Öğretimden Elde Edilen Gelirler	257.000,00	402.891,50	145.891,50
3.1.2.37	Kantin Kafeterya İşletme Gelirleri	0,00	19.281,50	19.281,50
3.1.2.99	Diğer Hizmet Gelirleri	154.000,00	206.669,60	52.669,60
3.6.1.1	Lojman Kira Gelirleri	0,00	9.910,38	9.910,38
3.6.1.99	Diğer Taşınmaz Kira Gelirleri	0,00	287,60	287,60
	Toplam	703.800,00	965.023,23	261.223,23
	Toplam Yapılan Harcamalar	398.748,32	398.748,32	
	Farklar	305.051,68	566.274,91	

Gelecek Yıllar Gelir Tahmini

Tertip	Miktarlar			Tertip Açıklaması
	2010	2011	2012	
	13.812.000	19.137.000	22.954.000	
03.1.1.01	20000	22000	25000	Şartname, Basılı Evrak, Form Satış Gelirleri
03.1.2.09	10000	12000	14000	İhaleye İlişkin Şikayetler İçin Alınan Bedeller
03.1.2.29	292000	274800	306100	Örgün ve Yaygın Öğretimden Elde Edilen Gelirler
03.1.2.31	450000	500000	500000	İkinci Öğretimden Elde Edilen Gelirler
03.1.2.99	46900	190000	210000	Diğer hizmet gelirleri
04.2.1.01	5393100	5582200	5898900	Hazine yardımı
04.2.2.01	7600000	12556000	16000000	Hazine yardımı



2009 YILI MASRAF CETVELİ

TERTİP	ONAYLI		TOPLAM ÖDENEK GÖNDERME	HARCAMA	KALAN
	ÖDENEK GÖNDERME	TENKİS			
İĞDIR ÜNİVERSİTESİ	14.297.692,82	-2.419.740,54	11.877.952,28	7.074.478,00	4.803.474,28
BİLGİ İŞLEM DAİRESİ BAŞKANLIĞI	50.950,00	0,00	50.950,00	36.158,04	14.791,96
38.92.02.10-01.3.9.00-2-01.1	27.040,00	0,00	27.040,00	27.037,58	2,42
38.92.02.10-01.3.9.00-2-02.1	3.810,00	0,00	3.810,00	3.805,42	4,58
38.92.02.10-01.3.9.00-2-03.2	2.100,00	0,00	2.100,00	0,00	2.100,00
38.92.02.10-01.3.9.00-2-03.3	2.000,00	0,00	2.000,00	1.995,90	4,10
38.92.02.10-01.3.9.00-2-03.5	1.000,00	0,00	1.000,00	0,00	1.000,00
38.92.02.10-01.3.9.00-2-03.7	11.000,00	0,00	11.000,00	635,00	10.365,00
38.92.02.10-01.3.9.00-2-03.9	3.000,00	0,00	3.000,00	2.684,14	315,86
38.92.02.10-09.4.1.00-2-03.5	1.000,00	0,00	1.000,00	0,00	1.000,00
FEN BİLİMLERİ ENSTİTÜSÜ	37.870,00	-159,00	37.711,00	34.529,77	3.181,23
38.92.40.40-09.4.1.00-2-01.1	26.930,00	0,00	26.930,00	26.927,82	2,18
38.92.40.40-09.4.1.00-2-02.1	3.840,00	0,00	3.840,00	3.832,29	7,71
38.92.40.40-09.4.1.00-2-03.2	1.000,00	0,00	1.000,00	675,61	324,39
38.92.40.40-09.4.1.00-2-03.3	1.000,00	-159,00	841,00	841,00	0,00
38.92.40.40-09.4.1.00-2-03.5	1.500,00	0,00	1.500,00	253,73	1.246,27
38.92.40.40-09.4.1.00-2-03.7	1.000,00	0,00	1.000,00	0,00	1.000,00
38.92.40.40-09.4.1.00-2-03.9	2.600,00	0,00	2.600,00	1.999,32	600,68
İLAHİYAT FAKÜLTESİ	563.080,00	0,00	563.080,00	512.069,07	51.010,93
38.92.54.52-09.4.1.00-2-01.1	432.070,00	0,00	432.070,00	425.062,07	7.007,93
38.92.54.52-09.4.1.00-2-02.1	41.310,00	0,00	41.310,00	41.300,17	9,83
38.92.54.52-09.4.1.00-2-03.2	28.500,00	0,00	28.500,00	10.329,40	18.170,60
38.92.54.52-09.4.1.00-2-03.3	32.000,00	0,00	32.000,00	24.510,20	7.489,80
38.92.54.52-09.4.1.00-2-03.5	2.000,00	0,00	2.000,00	403,88	1.596,12
38.92.54.52-09.4.1.00-2-03.7	22.000,00	0,00	22.000,00	7.278,95	14.721,05
38.92.54.52-09.4.1.00-2-03.8	2.000,00	0,00	2.000,00	0,00	2.000,00
38.92.54.52-09.4.1.00-2-03.9	3.200,00	0,00	3.200,00	3.184,40	15,60
MÜHENDİSLİK FAKÜLTESİ	191.060,00	0,00	191.060,00	154.769,30	36.290,70
38.92.43.43-09.4.1.00-2-01.1	133.070,00	0,00	133.070,00	133.060,32	9,68
38.92.43.43-09.4.1.00-2-02.1	14.290,00	0,00	14.290,00	14.288,40	1,60
38.92.43.43-09.4.1.00-2-03.2	11.500,00	0,00	11.500,00	0,00	11.500,00
38.92.43.43-09.4.1.00-2-03.3	12.000,00	0,00	12.000,00	5.112,38	6.887,62
38.92.43.43-09.4.1.00-2-03.5	2.000,00	0,00	2.000,00	241,13	1.758,87
38.92.43.43-09.4.1.00-2-03.7	13.000,00	0,00	13.000,00	600,00	12.400,00
38.92.43.43-09.4.1.00-2-03.8	2.000,00	0,00	2.000,00	0,00	2.000,00
38.92.43.43-09.4.1.00-2-03.9	3.200,00	0,00	3.200,00	1.467,07	1.732,93
SAGLIK BİLİMLERİ ENSTİTÜSÜ	46.200,00	-31.727,19	14.472,81	596,66	13.876,15
38.92.30.30-09.4.2.00-2-01.1	27.600,00	-27.362,19	237,81	237,81	0,00
38.92.30.30-09.4.2.00-2-02.1	1.600,00	-1.600,00	0,00	0,00	0,00
38.92.30.30-09.4.2.00-2-03.2	1.000,00	-1.000,00	0,00	0,00	0,00
38.92.30.30-09.4.2.00-2-03.3	2.000,00	-1.765,00	235,00	235,00	0,00
38.92.30.30-09.4.2.00-2-03.5	1.000,00	0,00	1.000,00	0,00	1.000,00
38.92.30.30-09.4.2.00-2-03.7	11.000,00	0,00	11.000,00	0,00	11.000,00
38.92.30.30-09.4.2.00-2-03.9	2.000,00	0,00	2.000,00	123,85	1.876,15



SOSYAL BİLİMLER ENSTİTÜSÜ	84.480,00	-54.964,77	29.515,23	25.090,40	4.424,83
38.92.50.54-09.4.1.00-2-01.1	70.020,00	-50.929,66	19.090,34	17.470,34	1.620,00
38.92.50.54-09.4.1.00-2-02.1	4.260,00	-1.352,09	2.907,91	2.647,91	260,00
38.92.50.54-09.4.1.00-2-03.2	2.500,00	-683,02	1.816,98	1.816,98	0,00
38.92.50.54-09.4.1.00-2-03.3	2.000,00	-2.000,00	0,00	0,00	0,00
38.92.50.54-09.4.1.00-2-03.5	1.500,00	0,00	1.500,00	213,67	1.286,33
38.92.50.54-09.4.1.00-2-03.7	1.000,00	0,00	1.000,00	0,00	1.000,00
38.92.50.54-09.4.1.00-2-03.9	3.200,00	0,00	3.200,00	2.941,50	258,50
İĞDIR ZİRAAT FAKÜLTESİ	794.140,00	-51.521,37	742.618,63	634.149,49	108.469,14
38.92.43.47-09.4.1.00-2-01.1	483.290,00	0,00	483.290,00	474.708,78	8.581,22
38.92.43.47-09.4.1.00-2-02.1	48.050,00	-411,55	47.638,45	44.588,45	3.050,00
38.92.43.47-09.4.1.00-2-03.2	189.300,00	-50.000,00	139.300,00	56.314,56	82.985,44
38.92.43.47-09.4.1.00-2-03.3	23.000,00	-1.109,82	21.890,18	20.618,61	1.271,57
38.92.43.47-09.4.1.00-2-03.5	3.000,00	0,00	3.000,00	759,70	2.240,30
38.92.43.47-09.4.1.00-2-03.7	14.500,00	0,00	14.500,00	8.182,96	6.317,04
38.92.43.47-09.4.1.00-2-03.8	4.000,00	0,00	4.000,00	0,00	4.000,00
38.92.43.47-09.4.1.00-2-03.9	29.000,00	0,00	29.000,00	28.976,43	23,57
İĞDIR MESLEK YÜKSEKOKULU	1.514.606,00	-85.101,00	1.429.505,00	1.245.718,63	183.786,37
38.92.57.50-01.3.9.00-2-02.1	300,00	-300,00	0,00	0,00	0,00
38.92.57.50-09.4.1.00-2-01.1	808.340,00	0,00	808.340,00	808.331,86	8,14
38.92.57.50-09.4.1.00-2-02.1	87.490,00	0,00	87.490,00	87.489,55	0,45
38.92.57.50-09.4.1.00-2-03.2	141.500,00	-18.500,00	123.000,00	77.281,29	45.718,71
38.92.57.50-09.4.1.00-2-03.3	9.000,00	0,00	9.000,00	5.747,86	3.252,14
38.92.57.50-09.4.1.00-2-03.5	6.000,00	0,00	6.000,00	4.266,83	1.733,17
38.92.57.50-09.4.1.00-2-03.7	17.000,00	0,00	17.000,00	16.555,08	444,92
38.92.57.50-09.4.1.00-2-03.9	28.000,00	0,00	28.000,00	27.933,91	66,09
38.92.57.50-09.4.1.07-2-01.1	309.831,00	-21.124,00	288.707,00	200.065,01	88.641,99
38.92.57.50-09.4.1.07-2-03.2	76.200,00	-35.877,00	40.323,00	18.047,24	22.275,76
38.92.57.50-09.4.1.07-2-03.5	5.500,00	-5.500,00	0,00	0,00	0,00
38.92.57.50-09.4.1.07-2-03.8	25.445,00	-3.800,00	21.645,00	0,00	21.645,00
SAĞLIK H. MESLEK YÜKSEKOKULU	184.820,00	-20.514,00	164.306,00	146.670,89	17.635,11
38.92.36.30-09.4.1.00-2-01.1	97.540,00	0,00	97.540,00	97.518,80	21,20
38.92.36.30-09.4.1.00-2-02.1	10.280,00	0,00	10.280,00	10.279,42	0,58
38.92.36.30-09.4.1.00-2-03.2	58.000,00	-20.000,00	38.000,00	34.229,74	3.770,26
38.92.36.30-09.4.1.00-2-03.3	12.000,00	-514,00	11.486,00	4.113,70	7.372,30
38.92.36.30-09.4.1.00-2-03.5	2.000,00	0,00	2.000,00	182,16	1.817,84
38.92.36.30-09.4.1.00-2-03.7	1.000,00	0,00	1.000,00	25,00	975,00
38.92.36.30-09.4.1.00-2-03.8	2.000,00	0,00	2.000,00	0,00	2.000,00
38.92.36.30-09.4.1.00-2-03.9	2.000,00	0,00	2.000,00	322,07	1.677,93



4.424,83	ÖZEL KALEM	182.843,00	-24.463,68	158.379,32	129.756,02	28.623,30
1.620,00	38.92.00.02-09.8.8.00-2-03.2	4.000,00	0,00	4.000,00	0,00	4.000,00
260,00	38.92.00.02-09.8.8.00-2-03.3	2.754,00	0,00	2.754,00	2.753,63	0,37
0,00	38.92.00.02-09.8.8.00-2-03.5	7.000,00	0,00	7.000,00	2.493,79	4.506,21
0,00	38.92.00.02-09.8.8.00-2-03.7	2.000,00	0,00	2.000,00	1.252,80	747,20
1.286,33	38.92.00.02-09.9.9.00-2-01.1	64.820,00	0,00	64.820,00	64.812,49	7,51
1.000,00	38.92.00.02-09.9.9.00-2-02.1	10.400,00	-7.529,68	2.870,32	2.470,32	400,00
258,50	38.92.00.02-09.9.9.00-2-03.2	7.000,00	-6.665,00	335,00	335,00	0,00
108.469,14	38.92.00.02-09.9.9.00-2-03.3	31.000,00	0,00	31.000,00	29.869,47	1.130,53
8.581,22	38.92.00.02-09.9.9.00-2-03.5	5.000,00	0,00	5.000,00	3.825,46	1.174,54
3.050,00	38.92.00.02-09.9.9.00-2-03.6	26.000,00	0,00	26.000,00	10.888,96	15.111,04
82.985,44	38.92.00.02-09.9.9.00-2-03.9	3.000,00	0,00	3.000,00	2.998,28	1,72
1.271,57	38.92.00.02-09.9.9.03-2-01.1	7.000,00	-7.000,00	0,00	0,00	0,00
2.240,30	38.92.00.02-09.9.9.03-2-02.1	769,00	-769,00	0,00	0,00	0,00
6.317,04	38.92.00.02-09.9.9.03-2-03.2	2.500,00	-2.500,00	0,00	0,00	0,00
4.000,00	38.92.00.02-09.9.9.03-2-03.3	4.000,00	0,00	4.000,00	3.926,00	74,00
23,57	38.92.00.02-09.9.9.03-2-03.5	1.000,00	0,00	1.000,00	652,60	347,40
183.786,37	38.92.00.02-09.9.9.03-2-03.7	1.000,00	0,00	1.000,00	0,00	1.000,00
0,00	38.92.00.02-09.9.9.03-2-03.9	3.600,00	0,00	3.600,00	3.477,22	122,78
8,14	SAĞINMA UZMANLIĞI	4.500,00	0,00	4.500,00	0,00	4.500,00
0,45	38.92.02.03-02.2.0.00-2-03.2	2.000,00	0,00	2.000,00	0,00	2.000,00
45.718,71	38.92.02.03-02.2.0.00-2-03.5	500,00	0,00	500,00	0,00	500,00
3.252,14	38.92.02.03-02.2.0.00-2-03.7	2.000,00	0,00	2.000,00	0,00	2.000,00
1.733,17	İDARİ VE MALİ İŞLER	2.980.578,00	-99.648,00	2.880.930,00	2.306.126,55	574.803,45
444,92	BAİREŞİ BAŞKANLIĞI	119.890,00	0,00	119.890,00	119.887,87	2,13
66,09	38.92.02.04-01.3.9.00-2-01.1	10.000,00	-10.000,00	0,00	0,00	0,00
88.641,99	38.92.02.04-01.3.9.00-2-01.3	54.000,00	-54.000,00	0,00	0,00	0,00
22.275,76	38.92.02.04-01.3.9.00-2-01.4	16.330,00	0,00	16.330,00	16.321,70	8,30
0,00	38.92.02.04-01.3.9.00-2-02.1	3.000,00	-3.000,00	0,00	0,00	0,00
21.645,00	38.92.02.04-01.3.9.00-2-02.3	11.000,00	-11.000,00	0,00	0,00	0,00
17.635,11	38.92.02.04-01.3.9.00-2-02.4	175.000,00	0,00	175.000,00	172.598,89	2.401,11
21,20	38.92.02.04-01.3.9.00-2-03.2	52.000,00	-1.648,00	50.352,00	25.456,27	24.895,73
0,58	38.92.02.04-01.3.9.00-2-03.3	100,00	0,00	100,00	0,00	100,00
3.770,26	38.92.02.04-01.3.9.00-2-03.4	1.426,00	0,00	1.426,00	165,75	1.260,25
7.372,30	38.92.02.04-01.3.9.00-2-03.5	69.832,00	0,00	69.832,00	69.817,57	14,43
1.817,84	38.92.02.04-01.3.9.00-2-03.7	3.000,00	0,00	3.000,00	2.996,53	3,47
975,00	38.92.02.04-01.3.9.00-2-03.9	109.000,00	0,00	109.000,00	40.437,12	68.562,88
2.000,00	38.92.02.04-09.4.1.00-2-03.2	283.000,00	0,00	283.000,00	58.026,10	224.973,90
1.677,93	38.92.02.04-09.4.1.00-2-03.5	1.000,00	0,00	1.000,00	0,00	1.000,00
	38.92.02.04-09.4.1.00-2-03.7	175.000,00	0,00	175.000,00	175.000,00	0,00
	38.92.02.04-09.4.1.00-2-05.3	1.807.000,00	0,00	1.807.000,00	1.583.940,75	223.059,25
	38.92.02.04-09.4.1.00-2-06.1	50.000,00	0,00	50.000,00	41.478,00	8.522,00
	38.92.02.04-09.4.1.07-2-01.1	40.000,00	-20.000,00	20.000,00	0,00	20.000,00

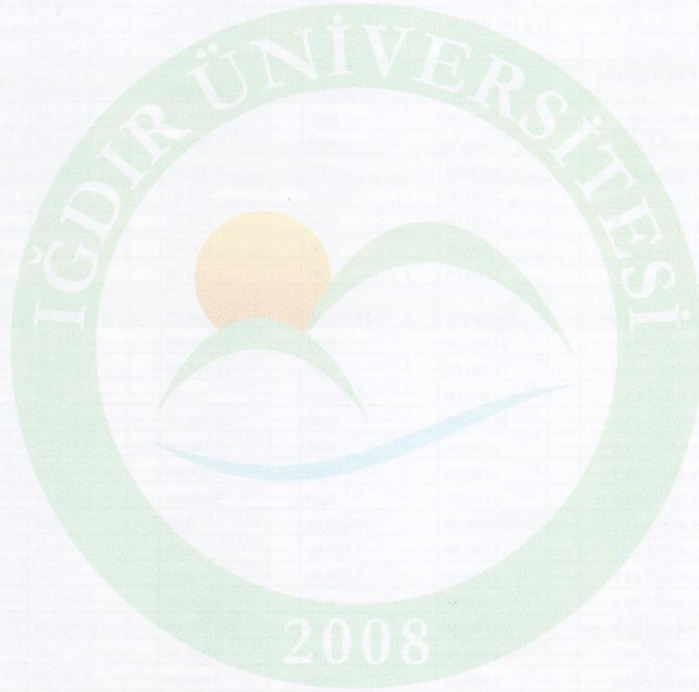


PERSONEL DAİRESİ BAŞKANLIĞI	423.170,00	-2.000,00	421.170,00	96.713,93	324.456,07
38.92.02.05-01.3.1.00-2-01.1	55.290,00	0,00	55.290,00	55.283,87	6,13
38.92.02.05-01.3.1.00-2-02.1	7.180,00	0,00	7.180,00	7.178,10	1,90
38.92.02.05-01.3.1.00-2-03.2	2.500,00	0,00	2.500,00	2.127,09	372,91
38.92.02.05-01.3.1.00-2-03.3	2.000,00	-2.000,00	0,00	0,00	0,00
38.92.02.05-01.3.1.00-2-03.5	2.000,00	0,00	2.000,00	1.362,14	637,86
38.92.02.05-01.3.1.00-2-03.7	1.000,00	0,00	1.000,00	0,00	1.000,00
38.92.02.05-01.3.1.00-2-03.9	3.200,00	0,00	3.200,00	3.162,73	37,27
38.92.02.05-09.4.1.00-2-05.1	350.000,00	0,00	350.000,00	27.600,00	322.400,00
KÜTÜPHANE VE DÖKÜMANTASYON DAİRESİ BAŞKANLIĞI	81.700,00	-15.105,48	66.594,52	59.704,24	6.890,28
38.92.02.07-08.2.0.00-2-01.1	18.500,00	-12.293,83	6.206,17	5.506,17	700,00
38.92.02.07-08.2.0.00-2-02.1	1.700,00	-803,58	896,42	796,42	100,00
38.92.02.07-08.2.0.00-2-03.2	4.500,00	-8,07	4.491,93	4.491,93	0,00
38.92.02.07-08.2.0.00-2-03.3	2.000,00	-2.000,00	0,00	0,00	0,00
38.92.02.07-08.2.0.00-2-03.5	1.000,00	0,00	1.000,00	0,00	1.000,00
38.92.02.07-08.2.0.00-2-03.7	1.000,00	0,00	1.000,00	106,20	893,80
38.92.02.07-08.2.0.00-2-03.9	3.000,00	0,00	3.000,00	433,10	2.566,90
38.92.02.07-08.2.0.00-2-06.1	50.000,00	0,00	50.000,00	48.370,42	1.629,58
SAĞLIK KÜLTÜR VE SPOR DAİRESİ BAŞKANLIĞI	724.794,00	-85.644,05	639.149,95	246.792,83	392.357,12
38.92.02.09-09.6.0.00-2-01.1	55.500,00	0,00	55.500,00	55.493,08	6,92
38.92.02.09-09.6.0.00-2-02.1	7.020,00	0,00	7.020,00	7.016,43	3,57
38.92.02.09-09.6.0.00-2-03.2	3.500,00	0,00	3.500,00	1.263,78	2.236,22
38.92.02.09-09.6.0.00-2-03.3	2.000,00	-1.738,00	262,00	262,00	0,00
38.92.02.09-09.6.0.00-2-03.5	1.600,00	0,00	1.600,00	242,15	1.357,85
38.92.02.09-09.6.0.00-2-03.7	1.000,00	0,00	1.000,00	0,00	1.000,00
38.92.02.09-09.6.0.00-2-03.9	3.000,00	0,00	3.000,00	1.879,32	1.120,68
38.92.02.09-09.6.0.03-2-01.1	1.070,00	-1.070,00	0,00	0,00	0,00
38.92.02.09-09.6.0.03-2-01.3	5.737,00	-5.737,00	0,00	0,00	0,00
38.92.02.09-09.6.0.03-2-01.4	1.070,00	-1.070,00	0,00	0,00	0,00
38.92.02.09-09.6.0.03-2-02.3	1.895,00	-1.895,00	0,00	0,00	0,00
38.92.02.09-09.6.0.03-2-02.4	1.070,00	-1.070,00	0,00	0,00	0,00
38.92.02.09-09.6.0.03-2-03.2	416.000,00	-8.536,32	407.463,68	124.937,18	282.526,50
38.92.02.09-09.6.0.03-2-03.5	19.797,00	-12.796,73	7.000,27	2.148,27	4.852,00
38.92.02.09-09.6.0.03-2-03.7	4.980,00	-4.980,00	0,00	0,00	0,00
38.92.02.09-09.6.0.05-2-03.2	2.985,00	-2.985,00	0,00	0,00	0,00
38.92.02.09-09.6.0.05-2-03.9	26.485,00	0,00	26.485,00	4.583,37	21.901,63
38.92.02.09-09.6.0.06-2-01.4	2.145,00	-2.145,00	0,00	0,00	0,00
38.92.02.09-09.6.0.06-2-02.4	535,00	-535,00	0,00	0,00	0,00
38.92.02.09-09.6.0.06-2-03.2	30.425,00	-16.425,00	14.000,00	0,00	14.000,00
38.92.02.09-09.6.0.06-2-03.3	10.000,00	0,00	10.000,00	810,00	9.190,00
38.92.02.09-09.6.0.06-2-03.4	495,00	-495,00	0,00	0,00	0,00
38.92.02.09-09.6.0.06-2-03.5	10.995,00	-995,00	10.000,00	0,00	10.000,00
38.92.02.09-09.6.0.06-2-03.6	17.492,00	0,00	17.492,00	2.636,00	14.856,00
38.92.02.09-09.6.0.07-2-03.2	27.097,00	0,00	27.097,00	13.512,20	13.584,80
38.92.02.09-09.6.0.07-2-03.4	3.520,00	-3.520,00	0,00	0,00	0,00
38.92.02.09-09.6.0.07-2-03.5	3.485,00	-3.485,00	0,00	0,00	0,00
38.92.02.09-09.6.0.07-2-03.7	48.601,00	-871,00	47.730,00	32.009,05	15.720,95
38.92.02.09-09.6.0.07-2-03.8	15.295,00	-15.295,00	0,00	0,00	0,00

324.456,07	YAPI İŞLERİ VE TEKNİK DAİRE BAŞKANLIĞI	5.865.770,00	-1.899.700,00	3.966.070,00	1.006.014,19	2.960.055,81
6,13	38.92.02.11-01.3.9.00-2-01.1	132.840,00	0,00	132.840,00	132.839,63	0,37
1,90	38.92.02.11-01.3.9.00-2-02.1	16.230,00	0,00	16.230,00	16.223,34	6,66
372,91	38.92.02.11-01.3.9.00-2-03.2	3.000,00	0,00	3.000,00	291,00	2.709,00
0,00	38.92.02.11-01.3.9.00-2-03.3	22.000,00	-2.000,00	20.000,00	5.120,20	14.879,80
637,86	38.92.02.11-01.3.9.00-2-03.5	1.000,00	0,00	1.000,00	0,00	1.000,00
1.000,00	38.92.02.11-01.3.9.00-2-03.7	1.000,00	0,00	1.000,00	0,00	1.000,00
37,27	38.92.02.11-01.3.9.00-2-03.9	3.000,00	0,00	3.000,00	2.690,68	309,32
322.400,00	38.92.02.11-09.4.1.00-2-03.2	409.300,00	-250.000,00	159.300,00	47.913,42	111.386,58
	38.92.02.11-09.4.1.00-2-03.4	2.000,00	0,00	2.000,00	0,00	2.000,00
6.890,28	38.92.02.11-09.4.1.00-2-03.5	10.200,00	0,00	10.200,00	944,00	9.256,00
700,00	38.92.02.11-09.4.1.00-2-03.7	22.500,00	0,00	22.500,00	15.364,02	7.135,98
100,00	38.92.02.11-09.4.1.00-2-03.8	2.000,00	0,00	2.000,00	0,00	2.000,00
0,00	38.92.02.11-09.4.1.00-2-06.4	352.700,00	0,00	352.700,00	352.700,00	0,00
0,00	38.92.02.11-09.4.1.00-2-06.5	4.188.000,00	-1.552.700,00	2.635.300,00	94.400,00	2.540.900,00
1.000,00	38.92.02.11-09.4.1.00-2-06.7	700.000,00	-95.000,00	605.000,00	337.527,90	267.472,10
893,80	ÖĞRENCİ İŞLERİ DAİRESİ BAŞKANLIĞI	85.730,00	-1.292,00	84.438,00	82.112,26	2.325,74
2.566,90	38.92.02.13-09.6.0.00-2-01.1	67.870,00	0,00	67.870,00	67.869,09	0,91
1.629,58	38.92.02.13-09.6.0.00-2-02.1	8.860,00	0,00	8.860,00	8.853,59	6,41
392.357,12	38.92.02.13-09.6.0.00-2-03.2	2.000,00	0,00	2.000,00	1.436,41	563,59
6,92	38.92.02.13-09.6.0.00-2-03.3	2.000,00	-1.292,00	708,00	708,00	0,00
3,57	38.92.02.13-09.6.0.00-2-03.5	1.000,00	0,00	1.000,00	257,28	742,72
2.236,22	38.92.02.13-09.6.0.00-2-03.7	1.000,00	0,00	1.000,00	0,00	1.000,00
0,00	38.92.02.13-09.6.0.00-2-03.9	3.000,00	0,00	3.000,00	2.987,89	12,11
1.357,85	ÖZEL KALEM (GENEL SEKRETERLİK)	356.345,82	-32.000,00	324.345,82	264.485,90	59.859,92
1.000,00	38.92.02.02-01.3.9.00-2-01.1	94.840,00	0,00	94.840,00	94.831,20	8,80
1.120,68	38.92.02.02-01.3.9.00-2-02.1	11.280,00	0,00	11.280,00	11.275,49	4,51
0,00	38.92.02.02-01.3.9.00-2-03.2	5.000,00	-5.000,00	0,00	0,00	0,00
0,00	38.92.02.02-01.3.9.00-2-03.3	22.225,82	0,00	22.225,82	22.198,35	27,47
0,00	38.92.02.02-01.3.9.00-2-03.5	2.000,00	0,00	2.000,00	1.681,22	318,78
0,00	38.92.02.02-01.3.9.00-2-03.7	1.000,00	0,00	1.000,00	0,00	1.000,00
0,00	38.92.02.02-01.3.9.00-2-03.9	3.000,00	0,00	3.000,00	2.928,19	71,81
282.526,50	38.92.02.02-03.1.4.00-2-01.1	20.400,00	-20.400,00	0,00	0,00	0,00
4.852,00	38.92.02.02-03.1.4.00-2-02.1	1.600,00	-1.600,00	0,00	0,00	0,00
0,00	38.92.02.02-03.1.4.00-2-03.2	5.000,00	-5.000,00	0,00	0,00	0,00
0,00	38.92.02.02-03.1.4.00-2-03.3	2.000,00	0,00	2.000,00	1.830,00	170,00
21.901,63	38.92.02.02-03.1.4.00-2-03.5	184.000,00	0,00	184.000,00	126.789,59	57.210,41
0,00	38.92.02.02-03.1.4.00-2-03.7	1.000,00	0,00	1.000,00	0,00	1.000,00
0,00	38.92.02.02-03.1.4.00-2-03.9	3.000,00	0,00	3.000,00	2.951,86	48,14
14.000,00	STRATEJİ GELİŞTİRME DAİRE BAŞKANLIĞI	102.656,00	-2.000,00	100.656,00	93.019,83	7.636,17
9.190,00	38.92.02.23-01.3.2.00-2-01.1	56.660,00	0,00	56.660,00	56.654,24	5,76
0,00	38.92.02.23-01.3.2.00-2-02.1	7.250,00	0,00	7.250,00	7.243,62	6,38
10.000,00	38.92.02.23-01.3.2.00-2-03.2	4.746,00	0,00	4.746,00	4.699,34	46,66
14.856,00	38.92.02.23-01.3.2.00-2-03.3	16.000,00	-2.000,00	14.000,00	9.327,08	4.672,92
13.584,80	38.92.02.23-01.3.2.00-2-03.5	1.000,00	0,00	1.000,00	737,73	262,27
0,00	38.92.02.23-01.3.2.00-2-03.7	14.000,00	0,00	14.000,00	11.400,70	2.599,30
0,00	38.92.02.23-01.3.2.00-2-03.9	3.000,00	0,00	3.000,00	2.957,12	42,88
15.720,95						
0,00						

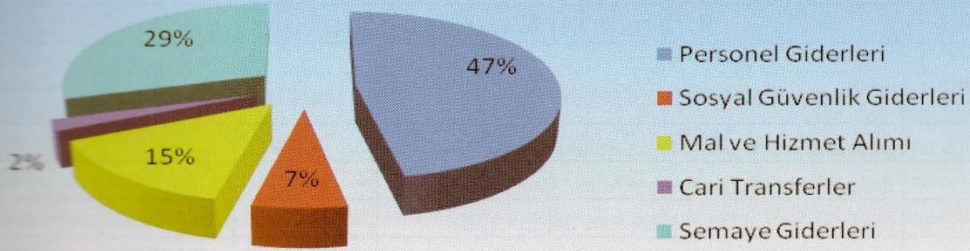


HUKUK MÜŞAVİRLİĞİ	22.400,00	-13.900,00	8.500,00	0,00	8.500,00
38.92.02.24-01.3.9.00-2-01.1	9.500,00	-9.500,00	0,00	0,00	0,00
38.92.02.24-01.3.9.00-2-02.1	1.900,00	-1.900,00	0,00	0,00	0,00
38.92.02.24-01.3.9.00-2-03.2	500,00	-500,00	0,00	0,00	0,00
38.92.02.24-01.3.9.00-2-03.3	2.000,00	-2.000,00	0,00	0,00	0,00
38.92.02.24-01.3.9.00-2-03.4	4.000,00	0,00	4.000,00	0,00	4.000,00
38.92.02.24-01.3.9.00-2-03.5	500,00	0,00	500,00	0,00	500,00
38.92.02.24-01.3.9.00-2-03.7	1.000,00	0,00	1.000,00	0,00	1.000,00
38.92.02.24-01.3.9.00-2-03.9	3.000,00	0,00	3.000,00	0,00	3.000,00



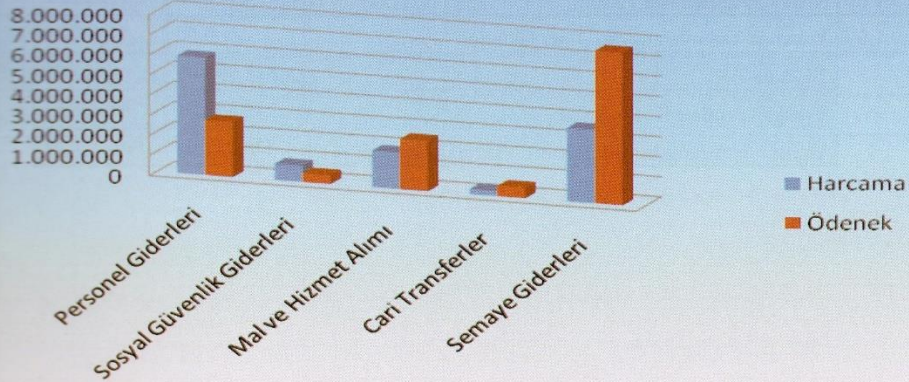
Iğdır Üniversitesi'ne 2010 yılı için 13.812.000,00 TL ödenek verilmiş olup, 12.410.936,00 TL'lik gider gerçekleşmiştir. Ödeneklerin 2010 yılı Bütçe Uygulama Tebliği Esasları ve Başbakanlık Tasarruf Genelgesi doğrultusunda kullanımına özen gösterilmiştir. Gider gruplarının yüzdesel dağılımı aşağıdaki grafikte gösterilmiştir. Buna göre;

2010 Yılı Ekonomik Kodlara Göre Gider Dağılımı



2010 yılına ilişkin gider gruplarındaki gerçekleştirmeler başlangıç ödenekleriyle birlikte aşağıdaki grafikte verilmiştir.

2010 Harcama Ödenek Grafiği



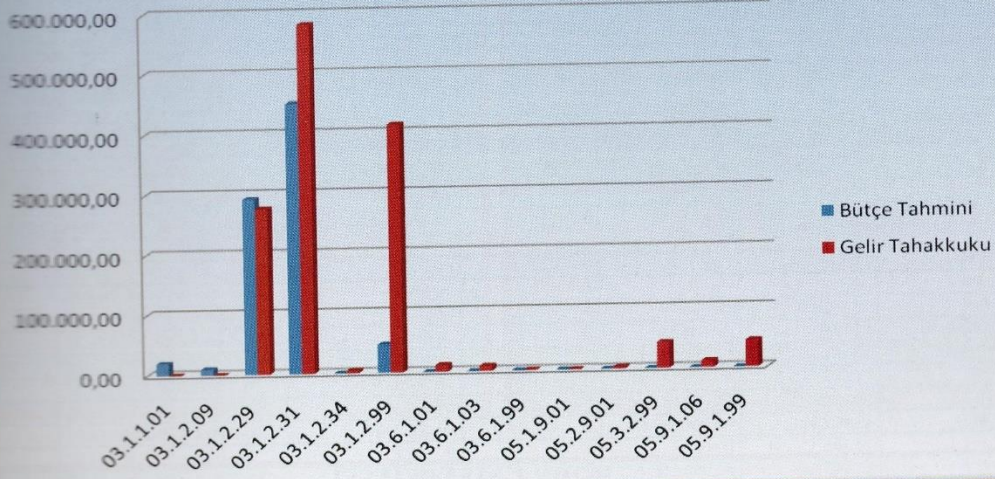


2010 yılında gider gruplarının toplam harcama içerisindeki yüzdesel dağılımına bakıldığında, personel giderlerinin %47'lik oranla en yüksek harcama kalemi olduğu görülmektedir ve başlangıç ödeneğinin %213 kadar bir harcama yapılmıştır. Bunun sebebi ise Üniversitemizin yeni kurulmuş olması ve dolayısıyla gerek idari gerekse akademik personel sayısının yıl boyunca devamlı artmış olmasıdır. Buna karşın diğer harcama kalemlerindeki giderler ödeneklerinin oldukça altında gerçekleşmişlerdir. Üniversitemiz yerleşke inşaatının 2010 yılında başlanamaması sebebiyle Sermaye Giderleri bütçe ödeneğinin %48 olarak gerçekleşmiştir.

T.C. İĞDIR ÜNİVERSİTESİ

2010 YILI ÖZ GELİRLERİ				
Tertip	Adı	Bütçe Tahmini	Gelir Tahakkuku	Tahakkuk - Tahmin Farkı
03.1.1.01	Şartname, Basılı Evrak, Form Satış Gelirleri	20.000,00	0,00	-20.000,00
03.1.2.09	İhaleyle İlişkin Şikâyetler İçin Alınan Bedeller	10.000,00	0,00	-10.000,00
03.1.2.29	Örgün ve Yaygın Öğretimden Elde Edilen Gelirler	292.000,00	275.723,40	-16.276,60
03.1.2.31	İkinci Öğretimden Elde Edilen Gelirler	450.000,00	581.870,98	131.870,98
03.1.2.34	Tezli Yüksek Lisans Gelirleri	0,00	4.171,50	4.171,50
03.1.2.99	Diğer Hizmet Gelirleri	46.900,00	413.134,50	366.234,50
03.6.1.01	Lojman Kira Gelirleri	0,00	10.987,40	10.987,40
03.6.1.03	Sosyal Tesis Kira Gelirleri	0,00	8.647,50	8.647,50
03.6.1.99	Diğer Taşınmaz Kira Gelirleri	0,00	761,60	761,60
05.1.9.01	Kişilerden Alacaklar Faizleri	0,00	399,27	399,27
05.2.9.01	Çalışanların tedavi Katılım Payları	0,00	2.302,66	2.302,66
05.3.2.99	Diğer İdari Para Cezaları	0,00	43.139,40	43.139,40
05.9.1.06	Kişilerden Alacaklar	0,00	11.123,62	11.123,62
05.9.1.99	Yukarıda Tanımlanmayan Diğer Giderler	0,00	44.402,14	44.402,14
Toplam		818.900,00	1.396.663,97	577.763,97
Toplam Yapılan Harcamalar		744.858,61	744.858,61	
Yapılan Harcamalar ile Tahmin -Tahakkuk Farkları		305.051,68	566.274,91	

2010 Yılı Öz Gelirleri Tahmin Tahakkuk Grafiği

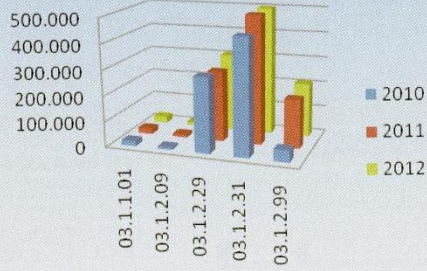


T.C. İGDIR ÜNİVERSİTESİ 2010-2012 YILLARI GELİR TAHMİNLERİ

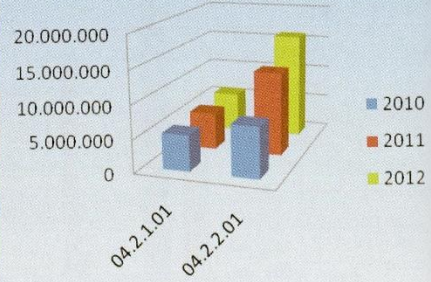
Tertip	Miktarlar			Tertip Açıklaması
	2010	2011	2012	
	13.812.000	19.137.000	22.954.000	
03.1.1.01	20.000	22.000	25.000	Şartname, Basılı Evrak, Form Satış Gelirleri
03.1.2.09	10.000	12.000	14.000	İhaleye İlişkin Şikayetler İçin Alınan Bedeller
03.1.2.29	292.000	274.800	306.100	Örgün ve Yaygın Öğretimden Elde Edilen Gelirler
03.1.2.31	450.000	500.000	500.000	İkinci Öğretimden Elde Edilen Gelirler
03.1.2.99	46.900	190.000	210.000	Diğer hizmet gelirleri
04.2.1.01	5.393.100	5.582.200	5.898.900	Hazine yardımı
04.2.2.01	7.600.000	12.556.000	16.000.000	Hazine yardımı



2010-2012 Öz gelir Tahminleri



2010 - 2012 Hazine Yardım Tahminleri



T.C. İĞDIR ÜNİVERSİTESİ						
2010 YILI ÖDENEK - MASRAF CETVELİ						
BİRİM	TERTİP	ONAYLI		TOPLAM ÖDENEK GÖNDERME	HARCAMA	KALAN
		ÖDENEK GÖNDERME	TENKİS			
	İĞDIR ÜNİVERSİTESİ	27.223.704,48	-483.382,50	26.740.321,98	12.410.936,31	14.329.385,67
200	Sağlık Bilimleri Enstitüsü	66.300,00	0	66.300,00	56.382,50	9.917,50
	38.92.00.01-09.4.1.00-2-03.9	2.000,00	0	2.000,00	0	2.000,00
	38.92.00.01-09.4.2.00-2-01.1	50.200,00	0	50.200,00	46.125,10	4.074,90
	38.92.00.01-09.4.2.00-2-02.1	9.900,00	0	9.900,00	9.701,40	198,6
	38.92.00.01-09.4.2.00-2-03.3	2.200,00	0	2.200,00	556	1.644,00
	38.92.00.01-09.4.2.00-2-03.5	1.000,00	0	1.000,00	0	1.000,00
	38.92.00.01-09.4.2.00-2-03.7	1.000,00	0	1.000,00	0	1.000,00
		307.810,00	0	307.810,00	286.524,24	21.285,76
300	Iğdır Sağlık Hizmetleri Meslek Yüksekokulu					
	38.92.00.01-09.4.1.00-2-01.1	247.000,00	0	247.000,00	246.464,10	535,9
	38.92.00.01-09.4.1.00-2-02.1	28.910,00	0	28.910,00	27.894,35	1.015,65
	38.92.00.01-09.4.1.00-2-03.2	20.400,00	0	20.400,00	10.683,93	9.716,07
	38.92.00.01-09.4.1.00-2-03.3	5.200,00	0	5.200,00	998	4.202,00
	38.92.00.01-09.4.1.00-2-03.5	2.200,00	0	2.200,00	483,86	1.716,14
	38.92.00.01-09.4.1.00-2-03.7	100	0	100	0	100
	38.92.00.01-09.4.1.00-2-03.9	4.000,00	0	4.000,00	0	4.000,00
		82.250,00	0	82.250,00	69.193,53	13.056,47
400	Fen Bilimleri Enstitüsü					
	38.92.00.01-09.4.1.00-2-01.1	54.000,00	0	54.000,00	53.592,54	407,46
	38.92.00.01-09.4.1.00-2-02.1	10.150,00	0	10.150,00	10.103,16	46,84
	38.92.00.01-09.4.1.00-2-03.2	3.300,00	0	3.300,00	3.297,52	2,48
	38.92.00.01-09.4.1.00-2-03.3	5.100,00	0	5.100,00	1.615,00	3.485,00
	38.92.00.01-09.4.1.00-2-03.5	1.600,00	0	1.600,00	293,1	1.306,90
	38.92.00.01-09.4.1.00-2-03.7	100	0	100	0	100
	38.92.00.01-09.4.1.00-2-03.9	8.000,00	0	8.000,00	292,21	7.707,79
		508.600,00	0	508.600,00	504.061,55	4.538,45
443	Mühendislik Fakültesi					
	38.92.00.01-09.4.1.00-2-01.1	433.400,00	0	433.400,00	432.291,72	1.108,28
	38.92.00.01-09.4.1.00-2-02.1	62.400,00	0	62.400,00	62.382,68	17,32
	38.92.00.01-09.4.1.00-2-03.3	6.200,00	0	6.200,00	6.082,99	117,01
	38.92.00.01-09.4.1.00-2-03.5	2.200,00	0	2.200,00	1.578,91	621,09
	38.92.00.01-09.4.1.00-2-03.7	400	0	400	0	400
	38.92.00.01-09.4.1.00-2-03.9	4.000,00	0	4.000,00	1.725,25	2.274,75

447	İğdir Ziraat Fakültesi	1.407.450,00	0	1.407.450,00	1.387.078,07	20.371,93
	38.92.00.01-09.4.1.00-2-01.1	1.167.050,00	0	1.167.050,00	1.167.031,69	18,31
	38.92.00.01-09.4.1.00-2-01.2	20.000,00	0	20.000,00	14.957,16	5.042,84
	38.92.00.01-09.4.1.00-2-02.1	161.400,00	0	161.400,00	161.083,24	316,76
	38.92.00.01-09.4.1.00-2-02.2	4.000,00	0	4.000,00	2.184,98	1.815,02
	38.92.00.01-09.4.1.00-2-03.2	25.700,00	0	25.700,00	24.732,67	967,33
	38.92.00.01-09.4.1.00-2-03.3	12.400,00	0	12.400,00	11.360,43	1.039,57
	38.92.00.01-09.4.1.00-2-03.5	3.300,00	0	3.300,00	3.073,47	226,53
	38.92.00.01-09.4.1.00-2-03.7	8.600,00	0	8.600,00	0	8.600,00
	38.92.00.01-09.4.1.00-2-03.9	5.000,00	0	5.000,00	2.654,43	2.345,57
	38.92.00.01-09.9.9.00-2-03.5	0	0	0	0	0
448	Sosyal Bilimler Enstitüsü	148.100,00	0	148.100,00	104.105,07	43.994,93
	38.92.00.01-09.4.1.00-2-01.1	126.000,00	0	126.000,00	91.864,14	34.135,86
	38.92.00.01-09.4.1.00-2-02.1	11.300,00	0	11.300,00	9.231,13	2.068,87
	38.92.00.01-09.4.1.00-2-03.2	900	0	900	895,94	4,06
	38.92.00.01-09.4.1.00-2-03.3	3.200,00	0	3.200,00	1.263,25	1.936,75
	38.92.00.01-09.4.1.00-2-03.5	1.600,00	0	1.600,00	531,42	1.068,58
	38.92.00.01-09.4.1.00-2-03.7	100	0	100	0	100
	38.92.00.01-09.4.1.00-2-03.9	5.000,00	0	5.000,00	319,19	4.680,81
449	İlahiyat Fakültesi	1.287.685,00	0	1.287.685,00	1.238.795,01	48.889,99
	38.92.00.01-09.4.1.00-2-01.1	1.034.650,00	0	1.034.650,00	1.034.300,10	349,9
	38.92.00.01-09.4.1.00-2-01.2	20.000,00	0	20.000,00	6.504,00	13.496,00
	38.92.00.01-09.4.1.00-2-02.1	144.300,00	0	144.300,00	144.120,13	179,87
	38.92.00.01-09.4.1.00-2-02.2	3.500,00	0	3.500,00	1.244,65	2.255,35
	38.92.00.01-09.4.1.00-2-03.2	12.600,00	0	12.600,00	11.774,17	825,83
	38.92.00.01-09.4.1.00-2-03.3	18.200,00	0	18.200,00	12.564,78	5.635,22
	38.92.00.01-09.4.1.00-2-03.5	2.200,00	0	2.200,00	1.415,77	784,23
	38.92.00.01-09.4.1.00-2-03.7	6.300,00	0	6.300,00	1.498,60	4.801,40
	38.92.00.01-09.4.1.00-2-03.9	6.000,00	0	6.000,00	3.846,22	2.153,78
	38.92.00.01-09.4.1.07-2-01.1	27.954,00	0	27.954,00	21.526,59	6.427,41
	38.92.00.01-09.4.1.07-2-03.2	8.000,00	0	8.000,00	0	8.000,00
	38.92.00.01-09.4.1.07-2-03.5	3.981,00	0	3.981,00	0	3.981,00
700	İğdir Meslek Yüksekokulu	1.808.067,73	-20.700,00	1.787.367,73	1.362.556,17	424.811,56
	38.92.00.01-01.3.9.00-2-02.1	800	0	800	0	800
	38.92.00.01-01.3.9.00-2-03.9	10.000,00	0	10.000,00	7.082,32	2.917,68
	38.92.00.01-09.4.1.00-2-01.1	1.241.200,00	-700	1.240.500,00	920.960,88	319.539,12
	38.92.00.01-09.4.1.00-2-02.1	142.440,00	0	142.440,00	142.439,33	0,67
	38.92.00.01-09.4.1.00-2-03.2	32.700,00	0	32.700,00	26.362,12	6.337,88
	38.92.00.01-09.4.1.00-2-03.3	8.300,00	0	8.300,00	5.070,50	3.229,50
	38.92.00.01-09.4.1.00-2-03.5	5.400,00	0	5.400,00	1.061,29	4.338,71
	38.92.00.01-09.4.1.00-2-03.7	2.300,00	0	2.300,00	2.088,60	211,4
	38.92.00.01-09.4.1.07-2-01.1	261.252,58	0	261.252,58	247.136,30	14.116,28
	38.92.00.01-09.4.1.07-2-03.2	35.100,00	0	35.100,00	9.897,57	25.202,43
	38.92.00.01-09.4.1.07-2-03.5	2.806,40	0	2.806,40	457,26	2.349,14
	38.92.00.01-09.4.1.07-2-03.7	20.000,00	0	20.000,00	0	20.000,00
	38.92.00.01-09.4.1.07-2-03.8	45.768,75	-20.000,00	25.768,75	0	25.768,75
900	Özel Kalem (Rektörlük)	331.700,00	-5.000,00	326.700,00	249.016,53	77.683,47
	38.92.00.01-01.3.9.00-2-03.8	28.500,00	0	28.500,00	0	28.500,00
	38.92.00.01-09.4.1.00-2-01.1	0	0	0	0	0
	38.92.00.01-09.8.8.00-2-03.3	1.000,00	0	1.000,00	929,5	70,5
	38.92.00.01-09.8.8.00-2-03.5	7.700,00	-5.000,00	2.700,00	1.338,90	1.361,10
	38.92.00.01-09.8.8.00-2-03.7	2.000,00	0	2.000,00	0	2.000,00
	38.92.00.01-09.9.9.00-2-01.1	168.400,00	0	168.400,00	165.152,40	3.247,60
	38.92.00.01-09.9.9.00-2-02.1	28.300,00	0	28.300,00	20.473,10	7.826,90
	38.92.00.01-09.9.9.00-2-03.3	35.200,00	0	35.200,00	29.308,79	5.891,21
	38.92.00.01-09.9.9.00-2-03.5	5.700,00	0	5.700,00	3.942,30	1.757,70
	38.92.00.01-09.9.9.00-2-03.6	29.500,00	0	29.500,00	26.878,34	2.621,66
	38.92.00.01-09.9.9.00-2-03.9	4.000,00	0	4.000,00	0	4.000,00
	38.92.00.01-09.9.9.03-2-01.1	12.600,00	0	12.600,00	0	12.600,00
	38.92.00.01-09.9.9.03-2-02.1	2.700,00	0	2.700,00	0	2.700,00
	38.92.00.01-09.9.9.03-2-03.3	4.300,00	0	4.300,00	908,5	3.391,50
	38.92.00.01-09.9.9.03-2-03.5	1.000,00	0	1.000,00	84,7	915,3
	38.92.00.01-09.9.9.03-2-03.7	800	0	800	0	800



902	Özel Kalem (Genel Sekreterlik)	1.203.430,00	-5.000,00	1.198.430,00	709.163,60	489.266,40
	38.92.00.01-01.3.1.00-2-03.2	1.400,00	0	1.400,00	0	1.400,00
	38.92.00.01-01.3.9.00-2-01.1	153.970,00	0	153.970,00	153.959,07	10,93
	38.92.00.01-01.3.9.00-2-02.1	34.500,00	0	34.500,00	25.835,87	8.664,13
	38.92.00.01-01.3.9.00-2-03.2	392.600,00	0	392.600,00	9.903,84	382.696,16
	38.92.00.01-01.3.9.00-2-03.3	17.800,00	0	17.800,00	13.390,87	4.409,13
	38.92.00.01-01.3.9.00-2-03.5	5.100,00	0	5.100,00	5.030,45	69,55
	38.92.00.01-01.3.9.00-2-03.7	30.800,00	-5.000,00	25.800,00	5.356,02	20.443,98
	38.92.00.01-01.3.9.00-2-03.9	4.000,00	0	4.000,00	1.660,03	2.339,97
	38.92.00.01-01.3.9.00-2-05.3	175.000,00	0	175.000,00	175.000,00	0
	38.92.00.01-03.1.4.00-2-01.1	37.100,00	0	37.100,00	0	37.100,00
	38.92.00.01-03.1.4.00-2-02.1	4.500,00	0	4.500,00	0	4.500,00
	38.92.00.01-03.1.4.00-2-03.2	5.000,00	0	5.000,00	0	5.000,00
	38.92.00.01-03.1.4.00-2-03.3	2.000,00	0	2.000,00	0	2.000,00
	38.92.00.01-03.1.4.00-2-03.5	323.760,00	0	323.760,00	318.777,45	4.982,55
	38.92.00.01-03.1.4.00-2-03.7	1.000,00	0	1.000,00	0	1.000,00
	38.92.00.01-09.4.2.00-2-03.2	1.000,00	0	1.000,00	0	1.000,00
	38.92.00.01-09.8.8.00-2-03.2	4.000,00	0	4.000,00	0	4.000,00
	38.92.00.01-09.9.9.00-2-03.2	7.700,00	0	7.700,00	0	7.700,00
	38.92.00.01-09.9.9.03-2-03.2	2.200,00	0	2.200,00	250	1.950,00
903	Savunma Uzmanlığı	4.200,00	0	4.200,00	0	4.200,00
	38.92.00.01-02.2.0.00-2-03.2	1.800,00	0	1.800,00	0	1.800,00
	38.92.00.01-02.2.0.00-2-03.5	400	0	400	0	400
	38.92.00.01-02.2.0.00-2-03.7	2.000,00	0	2.000,00	0	2.000,00
904	İdari ve Mali İşler Daire Başkanlığı	3.487.253,00	-90.000,00	3.397.253,00	1.956.419,68	1.440.833,32
	38.92.00.01-01.3.9.00-2-01.1	240.130,00	0	240.130,00	231.140,61	8.989,39
	38.92.00.01-01.3.9.00-2-01.3	18.000,00	0	18.000,00	0	18.000,00
	38.92.00.01-01.3.9.00-2-01.4	98.700,00	0	98.700,00	0	98.700,00
	38.92.00.01-01.3.9.00-2-02.1	39.000,00	0	39.000,00	36.227,35	2.772,65
	38.92.00.01-01.3.9.00-2-02.3	8.300,00	0	8.300,00	0	8.300,00
	38.92.00.01-01.3.9.00-2-02.4	31.000,00	0	31.000,00	0	31.000,00
	38.92.00.01-01.3.9.00-2-03.2	219.300,00	0	219.300,00	191.864,34	27.435,66
	38.92.00.01-01.3.9.00-2-03.3	7.000,00	0	7.000,00	5.831,50	1.168,50
	38.92.00.01-01.3.9.00-2-03.4	100	0	100	0	100
	38.92.00.01-01.3.9.00-2-03.5	22.200,00	0	22.200,00	20.627,11	1.572,89
	38.92.00.01-01.3.9.00-2-03.7	157.200,00	-10.000,00	147.200,00	130.727,11	16.472,89
	38.92.00.01-01.3.9.00-2-03.9	18.000,00	0	18.000,00	13.459,73	4.540,27
	38.92.00.01-09.4.1.00-2-03.2	301.700,00	-25.000,00	276.700,00	62.067,72	214.632,28
	38.92.00.01-09.4.1.00-2-03.5	336.140,00	-55.000,00	281.140,00	251.366,46	29.773,54
	38.92.00.01-09.4.1.00-2-03.7	1.000,00	0	1.000,00	939,28	60,72
	38.92.00.01-09.4.1.00-2-06.1	1.708.000,00	0	1.708.000,00	979.079,37	728.920,63
	38.92.00.01-09.4.1.00-2-06.3	250.000,00	0	250.000,00	1.770,00	248.230,00
	38.92.00.01-09.4.1.07-2-01.1	31.483,00	0	31.483,00	31.319,10	163,90
905	Personel Daire Başkanlığı	525.050,00	-50	525.000,00	256.035,57	268.964,43
	38.92.00.01-01.3.1.00-2-01.1	139.900,00	0	139.900,00	139.732,62	167,38
	38.92.00.01-01.3.1.00-2-02.1	23.100,00	0	23.100,00	23.006,28	93,72
	38.92.00.01-01.3.1.00-2-03.2	1.050,00	0	1.050,00	1.010,37	39,63
	38.92.00.01-01.3.1.00-2-03.3	4.000,00	-50	3.950,00	3.044,00	906,00
	38.92.00.01-01.3.1.00-2-03.5	2.000,00	0	2.000,00	1.552,49	447,51
	38.92.00.01-01.3.1.00-2-03.7	1.000,00	0	1.000,00	0	1.000,00
	38.92.00.01-01.3.1.00-2-03.9	4.000,00	0	4.000,00	689,81	3.310,19
	38.92.00.01-09.4.1.00-2-05.1	350.000,00	0	350.000,00	87.000,00	263.000,00
906	Kütüphane ve Dokümantasyon Daire Başkanlığı	297.700,00	0	297.700,00	95.270,07	202.429,93
	38.92.00.01-08.2.0.00-2-01.1	79.500,00	0	79.500,00	78.307,85	1.192,15
	38.92.00.01-08.2.0.00-2-02.1	13.000,00	0	13.000,00	12.672,00	328,00
	38.92.00.01-08.2.0.00-2-03.2	4.200,00	0	4.200,00	1.477,12	2.722,88
	38.92.00.01-08.2.0.00-2-03.3	5.000,00	0	5.000,00	2.813,10	2.186,90
	38.92.00.01-08.2.0.00-2-03.5	1.000,00	0	1.000,00	0	1.000,00
	38.92.00.01-08.2.0.00-2-03.7	1.000,00	0	1.000,00	0	1.000,00
	38.92.00.01-08.2.0.00-2-03.9	4.000,00	0	4.000,00	0	4.000,00
	38.92.00.01-08.2.0.00-2-06.1	90.000,00	0	90.000,00	0	90.000,00
	38.92.00.01-09.8.8.00-2-06.1	100.000,00	0	100.000,00	0	100.000,00



	Sağlık, Kültür ve Spor Daire Başkanlığı	1.408.658,75	-355.632,50	1.053.026,25	600.562,32	452.463,93
	38.92.00.01-09.4.1.00-2-03.2	0	0	0	0	0
	38.92.00.01-09.6.0.00-2-01.1	139.450,00	0	139.450,00	138.798,48	651,52
	38.92.00.01-09.6.0.00-2-02.1	23.100,00	0	23.100,00	23.062,77	37,23
	38.92.00.01-09.6.0.00-2-03.2	1.000,00	0	1.000,00	0	1.000,00
	38.92.00.01-09.6.0.00-2-03.3	4.200,00	0	4.200,00	3.741,25	458,75
	38.92.00.01-09.6.0.00-2-03.5	1.800,00	0	1.800,00	354,85	1.445,15
	38.92.00.01-09.6.0.00-2-03.7	1.100,00	0	1.100,00	0	1.100,00
	38.92.00.01-09.6.0.00-2-03.9	4.000,00	0	4.000,00	83,18	3.916,82
	38.92.00.01-09.6.0.03-2-03.2	847.770,50	-255.632,50	592.138,00	315.609,42	276.528,58
	38.92.00.01-09.6.0.05-2-03.2	1.300,00	0	1.300,00	0	1.300,00
	38.92.00.01-09.6.0.05-2-03.9	135.000,00	-50.000,00	85.000,00	16.381,74	68.618,26
	38.92.00.01-09.6.0.06-2-01.4	2.100,00	0	2.100,00	0	2.100,00
	38.92.00.01-09.6.0.06-2-02.4	900	0	900	0	900
	38.92.00.01-09.6.0.06-2-03.2	118.124,25	-30.000,00	88.124,25	43.692,04	44.432,21
	38.92.00.01-09.6.0.06-2-03.3	22.100,00	0	22.100,00	15.517,50	6.582,50
	38.92.00.01-09.6.0.06-2-03.4	300	0	300	0	300
	38.92.00.01-09.6.0.06-2-03.5	1.400,00	0	1.400,00	0	1.400,00
	38.92.00.01-09.6.0.06-2-03.6	30.800,00	-10.000,00	20.800,00	5.482,98	15.317,02
	38.92.00.01-09.6.0.07-2-01.1	6.900,00	0	6.900,00	6.879,60	20,4
	38.92.00.01-09.6.0.07-2-02.4	15.000,00	0	15.000,00	8.403,52	6.596,48
	38.92.00.01-09.6.0.07-2-03.2	34.700,00	-10.000,00	24.700,00	9.235,15	15.464,85
	38.92.00.01-09.6.0.07-2-03.4	1.100,00	0	1.100,00	0	1.100,00
	38.92.00.01-09.6.0.07-2-03.5	6.514,00	0	6.514,00	6.513,60	0,4
	38.92.00.01-09.6.0.07-2-03.7	10.000,00	0	10.000,00	6.806,24	3.193,76
	Bölge İşlem Daire Başkanlığı	109.800,00	0	109.800,00	97.346,44	12.453,56
	38.92.00.01-01.3.9.00-2-01.1	82.900,00	0	82.900,00	80.352,08	2.547,92
	38.92.00.01-01.3.9.00-2-02.1	15.600,00	0	15.600,00	14.201,36	1.398,64
	38.92.00.01-01.3.9.00-2-03.3	5.000,00	0	5.000,00	2.730,25	2.269,75
	38.92.00.01-01.3.9.00-2-03.5	1.100,00	0	1.100,00	0	1.100,00
	38.92.00.01-01.3.9.00-2-03.9	4.000,00	0	4.000,00	62,75	3.937,25
	38.92.00.01-09.4.1.00-2-03.5	1.200,00	0	1.200,00	0	1.200,00
	Yapı İşleri ve Teknik Daire Başkanlığı	13.831.500,00	-7.000,00	13.824.500,00	3.064.274,23	10.760.225,77
	38.92.00.01-01.3.9.00-2-01.1	242.500,00	0	242.500,00	241.044,18	1.455,82
	38.92.00.01-01.3.9.00-2-02.1	44.500,00	0	44.500,00	32.670,15	11.829,85
	38.92.00.01-01.3.9.00-2-03.3	5.000,00	0	5.000,00	4.751,50	248,5
	38.92.00.01-01.3.9.00-2-03.5	11.100,00	0	11.100,00	10.984,84	115,16
	38.92.00.01-01.3.9.00-2-03.9	4.000,00	0	4.000,00	210,52	3.789,48
	38.92.00.01-09.4.1.00-2-03.2	25.600,00	0	25.600,00	21.455,91	4.144,09
	38.92.00.01-09.4.1.00-2-03.4	13.000,00	0	13.000,00	10.433,24	2.566,76
	38.92.00.01-09.4.1.00-2-03.5	26.700,00	-7.000,00	19.700,00	14.685,68	5.014,32
	38.92.00.01-09.4.1.00-2-03.7	33.700,00	0	33.700,00	5.339,36	28.360,64
	38.92.00.01-09.4.1.00-2-03.8	73.400,00	0	73.400,00	34.479,36	38.920,64
	38.92.00.01-09.4.1.00-2-06.4	2.000,00	0	2.000,00	0	2.000,00
	38.92.00.01-09.4.1.00-2-06.5	13.350.000,00	0	13.350.000,00	2.688.219,49	10.661.780,51
	38.92.00.01-09.6.0.05-2-03.9	0	0	0	0	0
	38.92.00.01-09.6.0.07-2-03.5	0	0	0	0	0
	Öğrenci İşleri Daire Başkanlığı	180.050,00	0	180.050,00	171.417,58	8.632,42
	38.92.00.01-09.6.0.00-2-01.1	140.550,00	0	140.550,00	140.004,04	545,96
	38.92.00.01-09.6.0.00-2-02.1	24.500,00	0	24.500,00	23.762,18	737,82
	38.92.00.01-09.6.0.00-2-03.2	4.600,00	0	4.600,00	4.579,68	20,32
	38.92.00.01-09.6.0.00-2-03.3	4.200,00	0	4.200,00	1.661,50	2.538,50
	38.92.00.01-09.6.0.00-2-03.5	1.100,00	0	1.100,00	419,27	680,73
	38.92.00.01-09.6.0.00-2-03.7	1.100,00	0	1.100,00	0	1.100,00
	38.92.00.01-09.6.0.00-2-03.9	4.000,00	0	4.000,00	990,91	3.009,09
	Strateji Geliştirme Daire Başkanlığı	199.700,00	0	199.700,00	191.643,18	8.056,82
	38.92.00.01-01.3.2.00-2-01.1	139.400,00	0	139.400,00	138.599,75	800,25
	38.92.00.01-01.3.2.00-2-02.1	24.100,00	0	24.100,00	23.853,19	246,81
	38.92.00.01-01.3.2.00-2-03.2	12.200,00	0	12.200,00	12.045,77	154,23
	38.92.00.01-01.3.2.00-2-03.3	7.000,00	0	7.000,00	6.829,70	170,3
	38.92.00.01-01.3.2.00-2-03.5	5.000,00	0	5.000,00	4.728,32	271,68
	38.92.00.01-01.3.2.00-2-03.7	6.000,00	0	6.000,00	4.078,08	1.921,92
	38.92.00.01-01.3.2.00-2-03.9	6.000,00	0	6.000,00	1.508,37	4.491,63
	Bakım Müşavirliği	28.400,00	0	28.400,00	11.090,97	17.309,03
	38.92.00.01-01.3.9.00-2-01.1	17.900,00	0	17.900,00	9.764,93	8.135,07
	38.92.00.01-01.3.9.00-2-02.1	5.500,00	0	5.500,00	1.326,04	4.173,96
	38.92.00.01-01.3.9.00-2-03.4	4.500,00	0	4.500,00	0	4.500,00
	38.92.00.01-01.3.9.00-2-03.5	500	0	500	0	500



GELECEĞE BAKIŞ



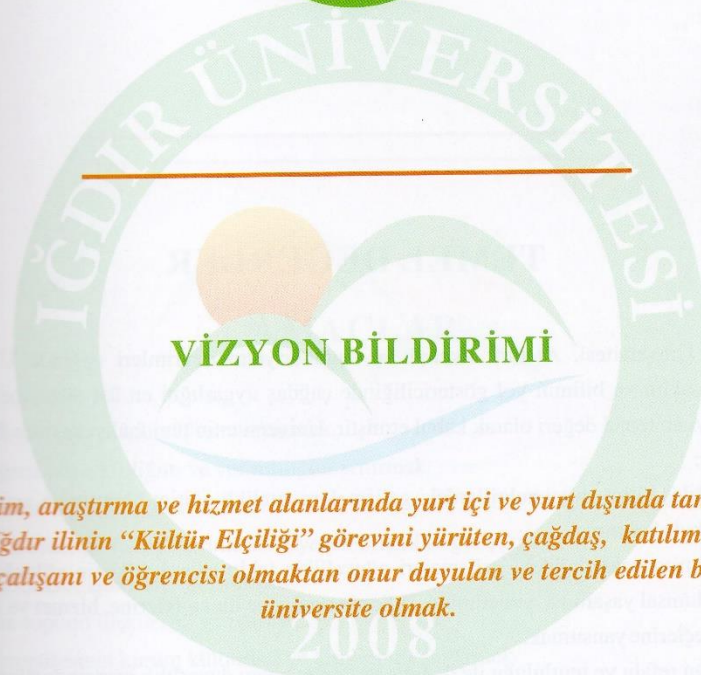


T.C. İĞDIR ÜNİVERSİTESİ



MİSYON BİLDİRİMİ

Yeterli bilgiye sahip, etik değerlere bağlı, toplumsal sorumluluk bilinci gelişmiş, akılcı, yaratıcı, üretken ve dünyadaki gelişmeleri izleyebilen, ulusal ve evrensel sorunları saptayabilen ve çözüm üretebilen, Atatürk ilkelerine bağlı mezun ve araştırmacılar yetiştirmek.



VİZYON BİLDİRİMİ

Eğitim, araştırma ve hizmet alanlarında yurt içi ve yurt dışında tanınan, Iğdır ilinin "Kültür Elçiliği" görevini yürüten, çağdaş, katılımcı, çalışanı ve öğrencisi olmaktan onur duyulan ve tercih edilen bir üniversite olmak.

İlinci
İlen,
Türk



TEMEL DEĞERLER

Iğdır Üniversitesi, Atatürk ilkeleri ve Cumhuriyetin devrimleri ışığında Ülkesinin ve Toplumunun aklın ve bilimin yol göstericiliğinde çağdaş uygarlığın en üst düzeyine erişmesine hizmet etmeyi en temel değeri olarak kabul etmiştir. Üniversitenin tüm faaliyetlerinde benimsediği anlayış şudur:

- Çağdaş bilim ve teknolojilerdeki gelişmelere nitelikli eğitim-öğretim ve araştırmalar ile katkıda bulunmak.
- Bilim ve teknolojiye gelişmeleri güncellikle takip ederek ülkenin yükseköğretimine, toplumsal yaşamına, yönetimine, kalkınma-gelişme dinamiklerine, hizmet ve ürün üretim süreçlerine yansıtma.
- İnsan refahı ve mutluluğu ile doğaya ve çevreye tam duyarlılık içerisinde ülkenin hızlı ve sürdürülebilir kalkınma çabalarını güçlendirmek.
- Başta genç nesiller olmak üzere her yaşta insanımıza öğrenmek, meslek sahibi olarak çalışmak ve çalışmalarında verimliliği artırmak için bilimsel ve mesleki gelişme olanaklarını mümkün olan en etkili biçimde sunmak.
- Nitelikli, özgün ve özgül bilimsel bilgi üretimi, yayım ve bilginin kullanılabilir yayılımında mükemmeliyet için sürekli çaba göstermek.
- Araştırmacılar ve bilim insanlarına özgür ve verimli çalışma altyapısı ve ortamı sunarak bilimin ışığına güç katmak.
- Bilimde ve yükseköğretimde ileri ülkelerin oluşturduğu uluslararası platformlarda en saygın konumlarda olmak.



AMAÇLAR

1. Araştırma-geliştirme faaliyetlerini arttırmak.
2. Eğitim öğretim etkinliğini ve verimliliğini arttırmak.
3. Üniversitenin tanınırlığını arttırmak.
4. Sosyal ve akademik faaliyetleri destekleyecek ortamları geliştirmek.
5. Üniversite-sektör işbirliğini geliştirmek.
6. Üniversite-toplum ilişkilerini geliştirmek.
7. Iğdır Üniversitesinin kurum kültürünü ve kimliğini geliştirmek.
8. Teknolojik ve fiziksel altyapıyı geliştirmek.
9. Ulusal ve uluslararası işbirliklerini arttırmak.



HEDEFLER

AMAÇ 1: Araştırma-Geliştirme Faaliyetlerini Arttırmak

- Bilimsel yayınların sayısını arttırmak
- Bilimsel toplantıların sayısını arttırmak ve bilimsel toplantılara katılımı teşvik etmek
- Proje sayısını arttırmak
- Öğretim elemanlarının akademik gelişimini desteklemek
- Lisansüstü eğitim-öğretimin etkinliğini ve verimliliğini arttırmak ve sürdürülebilirliğini sağlamak
- Eğitim-öğretim faaliyetlerindeki başarıları ödüllendirmek
- Öğrenci ve öğretim elemanlarının bilgi ve iletişim teknolojilerine erişimini kolaylaştırmak
- Öğretim elemanlarının araştırma potansiyelini geliştirmek
- Öğretim elemanlarının yabancı dil yeterliliklerini arttırmak
- Araştırma için gerekli altyapıyı geliştirmek
- Patent ve tasarım sayısını arttırmak
- Yayın faaliyetlerini arttırmak

AMAÇ 2: Eğitim Öğretimin Etkinliğini Ve Verimliliğini Arttırmak

- Mesleki eğitimin sayısını ve kalitesini arttırmak
- Lisans eğitiminin sayısını ve kalitesini arttırmak
- Lisansüstü program sayısını ve eğitim kalitesini arttırmak
- Eğitim-öğretim kalitesini yükseltmek
- Öğretim elemanlarının iş yükünü dengeli hale getirmek
- Eğitim-öğretim faaliyetlerindeki başarıları ödüllendirmek
- Öğretim elemanlarının öğretim yeterliliklerini geliştirmek
- Öğrencilerin yabancı dil bilgisini geliştirmek
- Öğrencilerle iletişim ve etkileşimi arttırmak
- Uzaktan Öğretim İçin Altyapı Çalışmalarına Başlamak

AMAÇ 3: Üniversitenin tanınırlığını artırmak

- Mezunlar ile iletişim kurmak
- Basın yayın araçlarını daha etkin halde kullanmak.
- Etkinliklere katılan izleyici sayısını artırmak üzere tanıtım yapmak
- Sivil toplum örgütlerine panel, konferans ve seminerler düzenlemek
- Lisansüstü eğitime özendirme
- Üniversitenin medya faaliyetlerini artırmak

AMAÇ 4: Sosyal Ve Akademik Faaliyetleri Destekleyecek Ortamları Geliştirmek

- Sosyal, kültürel ve sportif etkinliklerin sayısını artırmak
- Öğrenci ve çalışanların sosyal, kültürel ve sportif faaliyet olanaklarını iyileştirmek

AMAÇ 5: Üniversite-sektör işbirliğini geliştirmek

- Yurtiçi ve yurtdışındaki üniversiteler ile işbirliğini geliştirmek
- Üniversite'nin ilişkide olduğu kamu kurumlarıyla güven artırıcı bağlantılar sağlamak, bilgi akışı ve işbirliğini sağlayacak şekilde toplantılar düzenlemek ve ortak projeler oluşturmak
- Belirli aralıklarla Iğdır'da bulunan uluslararası, ulusal medya temsilcilikleri ve yerel medya kuruluşlarıyla görüş alışverişinde bulunma
- Üniversite-Sanayi işbirliğini geliştirmek
- Iğdır ilinin sahip olduğu mikro-klima özelliğinden faydalanarak uygun tarımsal ürün çeşitliliğini araştırmak, geliştirmek, sektörle işbirliği kurmak.
- Staj ve işyeri uygulamalarını geliştirmek



AMAÇ 6: Üniversite -Toplum İlişkilerini Geliştirmek

- Halka yönelik ürün ve hizmetler geliştirmek.
- Bölgesel kalkınmaya katkıda bulunacak proje ve araştırmaları teşvik etmek.
- Toplumun sosyal ve kültürel gelişimine katkı sağlamak
- Araştırma merkezlerinin etkinliğini artırmak
- Üniversitenin düzenlediği kültürel, sanatsal, sosyal ve bilimsel faaliyetlere toplumun etkin katılımını sağlamak

AMAÇ 7: Iğdır Üniversitesinin Kurum Kültürünü ve Kimliğini Geliştirmek

- Etkin bir idari yapı kurmak, birimleri mal ve hizmet alımı yönünden iyileştirmek
- Personelin niteliklerini ve sayılarını arttırmak
- İhtiyaç duyulan ve mevcut olmayan hizmet birimlerini kurmak
- Çalışanların Üniversite'ye ve birimlerine olan bağlılıklarını artırma
- İnsanı temel alan etkili ve verimli bir yönetim sistemi uygulamak
- Öğrenci merkezli ve yeterliliklere dayalı eğitime yönelik kurum kültürü oluşturmak

AMAÇ 8: Teknolojik ve Fiziksel Yapıyı Geliştirmek

- Mevcut altyapıyı ve fiziki alanları geliştirmek ve etkin kullanımını sağlamak
- Yeni yerleşkedeki yapı faaliyetlerini gerçekleştirmek
- Üniversitemiz öğrencilerinin yararlandığı eğitim amaçlı mevcut altyapı ve fiziksel ortamı iyileştirmek.
- Akademik ve idari personel çalışma mekânlarını çağdaş fiziksel standartlara ulaştırmak.
- Üniversitenin bilişim altyapısını iyileştirilmek ve yaygınlaştırmak.
- Uzaktan öğretim için altyapı çalışmalarına başlamak

AMAÇ 9: Ulusal ve Uluslararası İşbirliklerini Artırmak

- Komşu ve bölge ülkelerinin üniversiteleri ile diyaloga girerek yabancı öğrenci tercihini sağlamak üzere gerekli çalışmaları yapmak
- Uluslararası eğitim ve araştırma faaliyetleri kapsamında öğrenci ve çalışanların uluslararası hareketliliğini artırmak
- Eğitimlerin ulusal/uluslararası akreditasyonunu sağlamak
- Yurtiçi ve yurt dışı üniversiteler ve araştırma kurumları ile işbirliğini geliştirmek
- Yurtdışı bilim insanları ile ilişkileri geliştirmek



FAALİYETLER

AMAÇ 1. Araştırma Faaliyetlerini Arttırmak

Stratejik	Alan	Akademik Faaliyetler			
	Amaç	1. Araştırma Faaliyetlerini Arttırmak			
	Hedef	1.1. Bilimsel Yayınların Sayısını Arttırmak			
Faaliyet No.	Faaliyetin Tanımı	Performans Göstergesi	Dönemi	Uygulayıcı Birim	İzleyici Birim
1.1.1.	Bilimsel yayın hazırlanması için uygun ortam ve imkânlar sağlamak	Bilimsel yayın sayısı	2011-2015	Dekanlıklar	Rektörlük
1.1.2.	Araştırma görevlisi ve uzman sayısını arttırmak	Araştırma görevlisi ve uzman sayısı	2011-2015	Dekanlıklar, Müdürlükler ve Personel Dairesi Bşk.	Rektörlük

Stratejik	Alan	Akademik Faaliyetler			
	Amaç	1. Araştırma Faaliyetlerini Arttırmak			
	Hedef	1.2. Bilimsel Toplantıların Sayısını Arttırmak ve Bilimsel Toplantılara Katılımı Teşvik Etmek			
Faaliyet No.	Faaliyetin Tanımı	Performans Göstergesi	Dönemi	Uygulayıcı Birim	İzleyici Birim
1.2.1.	Bilimsel toplantıların sayısını arttırmak	Gerçekleşen toplantı sayısı	2011-2015	Akademik Birimler	Rektörlük
1.2.2.	Bilimsel toplantılara katılımı teşvik etmek	Katılım ve katılımcı sayısı	2011-2015	Akademik Birimler	Rektörlük



Stratejik	Alan	Akademik Faaliyetler				
	Amaç	1. Araştırma Faaliyetlerini Arttırmak				
	Hedef	1.3. Proje Sayısını Arttırmak				
Faaliyet No.	Faaliyetin Tanımı	Performans Göstergesi	Dönemi	Uygulayıcı Birim	İzleyici Birim	
1.3.1.	BAP'ın etkinliğini arttırmak	Desteklenen proje sayısı	2011-2015	Akademik Birimler	Rektörlük	
1.3.2.	Ulusal ve uluslararası işbirliği kurmak	Yapılan anlaşma sayısı	2011-2015	Akademik Birimler	Rektörlük	

Stratejik	Alan	Akademik Faaliyetler				
	Amaç	1. Araştırma Faaliyetlerini Arttırmak				
	Hedef	1.4. Öğretim Elemanlarının Akademik Gelişimini Desteklemek				
Faaliyet No.	Faaliyetin Tanımı	Performans Göstergesi	Dönemi	Uygulayıcı Birim	İzleyici Birim	
1.4.1.	Yurtiçi görevlendirmelere olanak sağlamak	Yurtiçi görevlendirme sayısı	2011-2015	Akademik Birimler	Rektörlük	
1.4.2.	Yurtdışı görevlendirmelere olanak sağlamak	Yurtdışı görevlendirme sayısı	2011-2015	Akademik Birimler	Rektörlük	
1.4.3.	Önlisans, lisans, yüksek lisans ve doktora programları açmak	Birim ve kayıtlı öğrenci sayısı	2011-2015	Akademik Birimler	Rektörlük	
1.4.4.	Eğitim ve öğretim için gerekli fiziki ve teknolojik altyapıyı geliştirmek	Laboratuvar imkânları	2011-2015	Akademik Birimler	Rektörlük	
1.4.5.	Akreditasyon için gerekli çalışmaları yapmak, ders programlarının ve içeriklerinin güncellenmesini sağlamak	Akredite edilmiş müfredat ve ders sayısı	2011-2015	Akademik Birimler	Rektörlük	



Stratejik	Alan	Akademik Faaliyetler				
	Amaç	1. Araştırma Faaliyetlerini Arttırmak				
	Hedef	1.5. Lisansüstü Eğitim-Öğretiminin Etkinliğini ve Verimliliğini Arttırmak ve Sürdürülebilirliğini Sağlamak				
Faaliyet No.	Faaliyetin Tanımı	Performans Göstergesi	Dönemi	Uygulayıcı Birim	İzleyici Birim	
1.5.1.	Yüksek lisans program sayısını artırmak ve doktora programları açmak	Açılan program sayısı	2011-2015	Enstitüler	Rektörlük	
1.5.2.	Araştırma görevlisi kadroları açmak	Araştırma görevlisi sayısı	2011-2015	Enstitüler	Rektörlük	
1.5.3.	Lisansüstü eğitim programlarını, ulusal ve sektörel yeterlilikler doğrultusunda güncellemek	Lisansüstü çalışma sayısı	2011-2015	Enstitüler	Rektörlük	

Stratejik	Alan	Akademik Faaliyetler				
	Amaç	1. Araştırma Faaliyetlerini Arttırmak				
	Hedef	1.6. Eğitim-Öğretim Faaliyetlerindeki Başarıları Ödüllendirmek				
Faaliyet No.	Faaliyetin Tanımı	Performans Göstergesi	Dönemi	Uygulayıcı Birim	İzleyici Birim	
1.6.1.	Başarılı öğrencilere burs vermek	Burs sayısı	2011-2015	Sağlık Kültür ve Spor Daire Başkanlığı	Rektörlük	
1.6.2.	Sosyal, kültürel ve sportif faaliyetlere katılanları ödüllendirmek	Ödül sayısı	2011-2015	Sağlık Kültür ve Spor Daire Başkanlığı	Rektörlük	



Stratejik	Alan	Akademik Faaliyetler			
	Amaç	1. Araştırma Faaliyetlerini Arttırmak			
	Hedef	1.7. Öğrenci Ve Öğretim Elemanlarının Bilgi ve İletişim Teknolojilerine Erişimini Kolaylaştırmak			
Faaliyet No.	Faaliyetin Tanımı	Performans Göstergesi	Dönemi	Uygulayıcı Birim	İzleyici Birim
1.7.1.	Socrates, Erasmus ve Farabi çerçevesinde öğrenci ve öğretim elemanı değişimini sağlamak	Katılımcı sayısı	2011-2015	Dış İlişkiler Ofisi	Rektörlük
1.7.2.	Çağdaş donanımlı derslik, laboratuvar, atölye yapmak	Stratejik plan sürecinde faaliyete geçirilmesi	2011-2015	Yapı İşleri ve Teknik Daire Başkanlığı	Rektörlük
1.7.3.	İnternet erişimini yaygınlaştırmak	Kullanıcı sayısı	2011-2015	Bilgi İşlem Daire Başkanlığı	Rektörlük

Stratejik	Alan	Akademik Faaliyetler			
	Amaç	1. Araştırma Faaliyetlerini Arttırmak			
	Hedef	1.8. Öğretim Elemanlarının Araştırma Potansiyelini Geliştirmek			
Faaliyet No.	Faaliyetin Tanımı	Performans Göstergesi	Dönemi	Uygulayıcı Birim	İzleyici Birim
1.8.1.	Üniversitemizin araştırma altyapısını geliştirmek	Araştırma sayısı	2011-2015	Akademik Birimler	Rektörlük
1.8.2.	Merkezi laboratuvarı tesis etmek	Hizmete girmesi	2011-2015	Yapı İşleri ve Teknik Daire Başkanlığı	Rektörlük
1.8.3.	Deney hayvanları ünitesi kurmak	Hizmete girmesi	2011-2015	Akademik birimler	Rektörlük
1.8.4.	Bilimsel yayınlara abonelik ve erişimi kolaylaştırmak	Erişim sayısı	2011-2015	Kütüphane ve Dokümantasyon Daire Başkanlığı	Rektörlük



Stratejik	Alan	Akademik Faaliyetler			
	Amaç	1. Araştırma Faaliyetlerini Arttırmak			
	Hedef	1.9. Öğretim Elemanlarının Yabancı Dil Yeterliklerini Arttırmak			
Faaliyet No.	Faaliyetin Tanımı	Performans Göstergesi	Dönemi	Uygulayıcı Birim	İzleyici Birim
1.9.1.	Dil kursları açmak	Kurs sayısı	2011-2015	Rektörlük	Rektörlük
1.9.2.	Yabancı uyruklu öğretim elemanı getirmek	Yabancı uyruklu öğretim elemanı sayısı	2011-2015	Rektörlük	Rektörlük
1.9.3.	Yurtdışı görevlendirmeleri sağlamak	Yurtdışı görevlendirme sayısı	2011-2015	Rektörlük	Rektörlük

Stratejik	Alan	Akademik Faaliyetler			
	Amaç	1. Araştırma Faaliyetlerini Arttırmak			
	Hedef	1.10. Araştırma İçin Gerekli Altyapıyı Geliştirmek			
Faaliyet No.	Faaliyetin Tanımı	Performans Göstergesi	Dönemi	Uygulayıcı Birim	İzleyici Birim
1.10.1.	Merkezi laboratuvarı tesis etmek	Hizmete girmesi	2011-2015	Yapı İşleri ve Teknik Daire Başkanlığı	Rektörlük
1.10.2.	Bilimsel yayınlara erişimi kolaylaştırmak	Erişim sayısı	2011-2015	Kütüphane ve Dokümantasyon Daire Başkanlığı	Rektörlük
1.10.3.	Bilimsel araştırma projelerini desteklemek	Proje sayısı	2011-2015	BAP Başkanlığı	Rektörlük

Stratejik	Alan	Akademik Faaliyetler			
	Amaç	1. Araştırma Faaliyetlerini Arttırmak			
	Hedef	1.11. Patent ve Tasarım Sayısını Arttırmak			
Faaliyet No.	Faaliyetin Tanımı	Performans Göstergesi	Dönemi	Uygulayıcı Birim	İzleyici Birim
1.11.1.	Patent almayı teşvik etmek	Patent sayısı	2011-2015	BAP Başkanlığı	Rektörlük
1.11.2.	Tasarımı teşvik etmek	Tasarım sayısı	2011-2015	BAP Başkanlığı	Rektörlük

Stratejik	Alan	Akademik Faaliyetler			
	Amaç	1. Araştırma Faaliyetlerini Arttırmak			
	Hedef	1.12. Yayımlar Sayısını Arttırmak			
Faaliyet No.	Faaliyetin Tanımı	Performans Göstergesi	Dönemi	Uygulayıcı Birim	İzleyici Birim
1.12.1.	Araştırma sonuçlarını ilgililere aktarmak	Hedef kitle sayısı	2011-2015	Akademik birimler	Rektörlük

AMAÇ 2. Eğitim-Öğretimin Etkinliğini ve Verimliliğini Arttırmak

Stratejik	Alan	Eğitim-Öğretim Faaliyetleri			
	Amaç	2. Eğitim Öğretimin Etkinliğini ve Verimliliğini Arttırmak			
	Hedef	2.1. Meslekî Eğitimin Sayısını ve Kalitesini Arttırmak			
Faaliyet No.	Faaliyetin Tanımı	Performans Göstergesi	Dönemi	Uygulayıcı Birim	İzleyici Birim
2.1.1.	Önlisans ve lisans eğitiminde teorik eğitimin ötesine geçerek pratiğe dönük uygulamalarla (staj, teknik geziler vb.) desteklemek	Katılan öğrenci sayısı	2011-2015	Akademik birimler	Rektörlük
2.1.2.	Eğitim, araştırma ve uygulama çiftliğini kurmak ve geliştirmek.	Faaliyete geçmesi	2011-2015	Ziraat Fakültesi	Rektörlük
2.1.3.	Aralık'ta mesleğe dayalı bir Meslek Yüksekokulu açmak	Aralık MYO'nun açılması	2011-2015	Rektörlük	Rektörlük
2.1.4.	Sağlık Hizmetleri Meslek Yüksekokulu'nun yeni açılan programlarına öğrenci alınması	Programlara öğrenci alınması	2011-2015	Sağlık HMYO	Rektörlük
2.1.5.	Iğdır Meslek Yüksekokulu bünyesinde yeni programlar açmak ve bu programlara öğrenci almak	Programlara öğrenci alınması	2011-2015	Iğdır MYO	Rektörlük
2.1.6.	Tuzluca ilçesinde mesleğe dayalı bir Meslek Yüksekokulu açmak	Tuzluca MYO'nun açılması	2011-2015	Rektörlük	Rektörlük
2.1.7.	Ziraat Fakültesinin Toprak ve Peyzaj Mimarlığı bölümlerine öğrenci almak	Bu bölümlere öğrenci alınması	2011-2015	Ziraat Fakültesi	Rektörlük
2.1.8.	Fen-Edebiyat Fakültesine bölümler açmak ve bu bölümlere öğrenci almak	Bölümlerin açılması	2011-2015	Fen-Edebiyat Fakültesi	Rektörlük
2.1.9.	İktisadi ve İdari Bilimler Fakültesini açmak	Fakültenin açılması	2011-2015	Rektörlük	Rektörlük
2.1.10.	Güzel Sanatlar Fakültesini açmak	Fakültenin açılması	2011-2015	Rektörlük	Rektörlük



Stratejik	Alan	Eğitim-Öğretim Faaliyetleri				
	Amaç	2. Eğitim Öğretimin Etkinliğini Ve Verimliliğini Arttırmak				
	Hedef	2.2. Lisans Eğitiminin Sayısını ve Kalitesini Arttırmak				
Faaliyet No.	Faaliyetin Tanımı	Performans Göstergesi	Dönemi	Uygulayıcı Birim	İzleyici Birim	
2.2.1.	Lisans eğitiminin sayısını artırmak	Bölüm sayısı	2011-2015	Akademik birimler	Rektörlük	
2.2.2.	Eğitimin kalitesini artırmak	Yüzdelik dilim ve taban puanı	2011-2015	Akademik birimler	Rektörlük	
2.2.3.	Önlisans öğrencilerini lisans eğitimine özendirmek	Öğrenci sayısı	2011-2015	Akademik birimler	Rektörlük	

Stratejik	Alan	Eğitim-Öğretim Faaliyetleri				
	Amaç	2. Eğitim Öğretimin Etkinliğini Ve Verimliliğini Arttırmak				
	Hedef	2.3. Lisansüstü Program Sayısını ve Eğitim Kalitesini Arttırmak				
Faaliyet No.	Faaliyetin Tanımı	Performans Göstergesi	Dönemi	Uygulayıcı Birim	İzleyici Birim	
2.3.1.	Lisansüstü eğitiminin sayısını artırmak	A.B.D. sayısı	2011-2015	Enstitüler	Rektörlük	
2.3.2.	Eğitimin kalitesini artırmak	Mezuniyet not ortalaması	2011-2015	Enstitüler	Rektörlük	
2.3.3.	Lisans öğrencilerini yüksek lisans eğitimine özendirmek	Öğrenci sayısı	2011-2015	Akademik birimler	Rektörlük	



Stratejik	Alan	Eğitim-Öğretim Faaliyetleri				
	Amaç	2. Eğitim Öğretimin Etkinliğini Ve Verimliliğini Arttırmak				
	Hedef	2.4. Eğitim-Öğretim Kalitesini Yükseltmek				
Faaliyet No.	Faaliyetin Tanımı	Performans Göstergesi	Dönemi	Uygulayıcı Birim	İzleyici Birim	
2.4.1.	Öğretim elemanlarını nicelik ve nitelik olarak arttırmak	Öğretim elemanı ve öğretim elemanı başına düşen yayın sayısı	2011-2015	Akademik birimler	Rektörlük	
2.4.2.	Nitelikli öğrencilerin üniversitemizi tercih etmesini sağlamak	Yüzdeler dilim ve taban puanı	2011-2015	Akademik birimler	Rektörlük	
2.4.3.	Eğitim ve öğretim için gerekli fiziki ve teknolojik altyapıyı geliştirmek	Fiziki ve teknolojik altyapı unsurlarının sayısı	2011-2015	Akademik birimler	Rektörlük	
2.4.4.	Öğrencilerin meslekleriyle ilgili bilgi ve görgülerini arttırmak için geziler düzenlemek	Faaliyet sayısı	2011-2015	Akademik birimler	Rektörlük	

Stratejik	Alan	Eğitim-Öğretim Faaliyetleri				
	Amaç	2. Eğitim Öğretimin Etkinliğini Ve Verimliliğini Arttırmak				
	Hedef	2.5. Öğretim Elemanlarının İş Yükünü Dengeli Hale Getirmek				
Faaliyet No.	Faaliyetin Tanımı	Performans Göstergesi	Dönemi	Uygulayıcı Birim	İzleyici Birim	
2.5.1.	Öğretim elemanlarının kendilerini geliştirmeleri için gerekli teknik, mali ve idari olanakları sağlamak	Demirbaş ve iştirak edilen kongre, sempozyum sayısı	2011-2015	Akademik birimler	Rektörlük	
2.5.2.	Ders dağılımında dengenin gözetilmesi	Öğretim elemanı başına düşen haftalık ders saati	2011-2015	Akademik birimler	Rektörlük	



Stratejik	Alan	Eğitim-Öğretim Faaliyetleri			
	Amaç	2. Eğitim Öğretimin Etkinliğini Ve Verimliliğini Arttırmak			
	Hedef	2.6. Eğitim-Öğretim Faaliyetlerindeki Başarıları Ödüllendirmek			
Faaliyet No.	Faaliyetin Tanımı	Performans Göstergesi	Dönemi	Uygulayıcı Birim	İzleyici Birim
2.6.1.	Başarılı öğrencilere burs vermek	Burs sayısı	2011-2015	Sağlık Kültür ve Spor Daire Başkanlığı	Rektörlük
2.6.2.	Sosyal, kültürel ve sportif faaliyetlere katılanları ödüllendirmek	Ödül sayısı	2011-2015	Sağlık Kültür ve Spor Daire Başkanlığı	Rektörlük
2.6.3.	Öğretim elemanlarının performansına dayalı ödüllendirmek	Ödül sayısı	2011-2015	Rektörlük	Rektörlük

Stratejik	Alan	Eğitim-Öğretim Faaliyetleri			
	Amaç	2. Eğitim Öğretimin Etkinliğini Ve Verimliliğini Arttırmak			
	Hedef	2.7. Öğretim Elemanlarının Öğretim Yeterliliklerini Geliştirmek			
Faaliyet No.	Faaliyetin Tanımı	Performans Göstergesi	Dönemi	Uygulayıcı Birim	İzleyici Birim
2.7.1.	Eğitim ve öğretim için gerekli fiziki ve teknolojik altyapıyı geliştirmek	Laboratuar imkânları	2011-2015	Akademik Birimler	Rektörlük
2.7.2.	Akreditasyon için gerekli çalışmaları yapmak, ders programlarının ve içeriklerinin güncellenmesini sağlamak	Akredite edilmiş müfredat ve ders sayısı	2011-2015	Akademik Birimler	Rektörlük
2.7.3.	Çağdaş donanımlı derslik, laboratuar, atölye yapmak	Plan sürecinde faaliyete geçirilmesi	2011-2015	Yapı İşleri ve Teknik Daire Başkanlığı	Rektörlük
2.7.4.	Bilimsel yayınlara abonelik ve erişimi kolaylaştırmak	Erişim sayısı	2011-2015	Kütüphane ve Dokümantasyon Daire Başkanlığı	Rektörlük
2.7.5.	Öğretim elemanlarının yurtiçi ve yurtdışı etkinliklere katılımını sağlamak	Katılım ve katılımcı sayısı	2011-2015	Akademik Birimler	Rektörlük

Stratejik	Alan	Eğitim-Öğretim Faaliyetleri				
	Amaç	2. Eğitim Öğretimin Etkinliğini Ve Verimliliğini Arttırmak				
	Hedef	2.8. Öğrencilerin Yabancı Dil Bilgisini Geliştirmek				
Faaliyet No.	Faaliyetin Tanımı	Performans Göstergesi	Dönemi	Uygulayıcı Birim	İzleyici Birim	
2.8.1.	Yabancı Dil kursları düzenlemek	Kurs ve katılımcı sayısı	2011-2015	Rektörlük	Rektörlük	
2.8.2.	Erasmus kapsamında staj hareketliliğini desteklemek	Katılımcı sayısı	2011-2015	Rektörlük	Rektörlük	
2.8.3.	Yabancı dil haz. snf. oluşt.	Öğr. sayısı	2011-2015	Rektörlük	Rektörlük	
2.8.4.	Yabancı dil okutmanlarını istihdam etmek	Yabancı uyruklu okutman sayısı	2011-2015	Rektörlük	Rektörlük	
2.8.5.	Yabancı Diller Yüksekokulu açmak	YDYO'nun açılması	2011-2015	Rektörlük	Rektörlük	

Stratejik	Alan	Eğitim-Öğretim Faaliyetleri				
	Amaç	2. Eğitim Öğretimin Etkinliğini Ve Verimliliğini Arttırmak				
	Hedef	2.9. Öğrencilerle İletişim ve Etkileşimi Arttırmak				
Faaliyet No.	Faaliyetin Tanımı	Performans Göstergesi	Dönemi	Uygulayıcı Birim	İzleyici Birim	
2.9.1.	Danışmanlık hizmetlerini iyileştirmek	Öğrenci memnuniyeti	2011-2015	Rektörlük	Rektörlük	
2.9.2.	Araştırma ve Seminer derslerini yaygınlaştırmak	Seminer sayısı	2011-2015	Rektörlük	Rektörlük	
2.9.3.	Personel ve öğrencilerin sosyal, kültürel ve sportif faaliyetlere katılımı özendirme	Etkinlik sayısı	2011-2015	Sağlık Kültür ve Spor Daire Başkanlığı	Rektörlük	
2.9.4.	Öğrenci toplulukları sayısını arttırmak	Öğrenci topluluk sayısı	2011-2015	Sağlık Kültür ve Spor Daire Başkanlığı	Rektörlük	
2.9.5.	Web sayfasının etkileşimli olarak kullanılmasını sağlamak	Erişim/mesaj sayısı	2011-2015	Bilgi İşlem Daire Başkanlığı	Rektörlük	

Stratejik	Alan	Eğitim-Öğretim Faaliyetleri				
	Amaç	2. Eğitim Öğretimin Etkinliğini Ve Verimliliğini Arttırmak				
	Hedef	2.10. Uzaktan Öğretim İçin Altyapı Çalışmalarına Başlamak				
Faaliyet No.	Faaliyetin Tanımı	Performans Göstergesi	Dönemi	Uygulayıcı Birim	İzleyici Birim	
2.10.1.	Uzaktan öğretim için altyapı oluşturmak	Uygulamaya geçmesi	2011-2015	Rektörlük	Rektörlük	



AMAÇ 3. Üniversitenin Tanınırlığını Artırmak

Stratejik	Alan	Altyapı ve Örgüt Yapısı Faaliyetleri				
	Amaç	3. Üniversitenin Tanınırlığını Artırmak				
	Hedef	3.1. Mezunlar ile İletişim Kurmak				
Faaliyet No.	Faaliyetin Tanımı	Performans Göstergesi	Dönemi	Uygulayıcı Birim	İzleyici Birim	
3.1.1.	Mezunların veritabanını oluşturmak	Ulaşılan mezun sayısı	2011-2015	Bilgi İşlem Daire Başkanlığı	Rektörlük	
3.1.2.	Birimlerin web sitesinin etkinliğini artırmak	Kullanıcı sayısı	2011-2015	Akademik ve İdari Birimler	Rektörlük	
3.1.3.	Mezunlar için bir web sitesi hazırlamak ve güncel tutmak	Sitenin oluşturulması	2011-2015	Bilgi İşlem Daire Başkanlığı	Rektörlük	

Stratejik	Alan	Altyapı ve Örgüt Yapısı Faaliyetleri				
	Amaç	3. Üniversitenin Tanınırlığını Artırmak				
	Hedef	3.2. Basın Yayın Araçlarını Daha Etkin Hâle Getirmek				
Faaliyet No.	Faaliyetin Tanımı	Performans Göstergesi	Dönemi	Uygulayıcı Birim	İzleyici Birim	
3.2.1.	Yerel ve ulusal basında Üniversitemizin yer aldığı haber sayısını artırmak	Haber sayısı	2011-2015	Basın-Yayın ve Halkla İlişkiler Birimi	Rektörlük	
3.2.2.	Tanıtıcı afiş, el ilanı ve broşürler basmak ve dağıtmak	Dağıtılan medya sayısı	2011-2015	Basın-Yayın ve Halkla İlişkiler Birimi	Rektörlük	
3.2.3.	Üniversitedeki faaliyetleri basın-yayın kuruluşlarına bildirmek	Haber sayısı	2011-2015	Basın-Yayın ve Halkla İlişkiler Birimi	Rektörlük	
3.2.4.	Ulusal öğrenci faaliyetlerine katılmak	Katılım sayısı	2011-2015	Sağlık Kültür ve Spor Daire Başkanlığı	Rektörlük	
3.2.5.	Web sitemizin tasarımını iyileştirmek	Ziyaretçi sayısı	2011-2015	Bilgi İşlem Daire Başkanlığı	Rektörlük	

Stratejik	Alan	Altyapı ve Örgüt Yapısı Faaliyetleri			
	Amaç	3. Üniversitenin Tanınırlığını Artırmak			
	Hedef	3.3. Etkinliklere Katılan İzleyici Sayısını Artırmak Üzere Tanıtım Yapmak			
Faaliyet No.	Faaliyetin Tanımı	Performans Göstergesi	Dönemi	Uygulayıcı Birim	İzleyici Birim
3.3.1.	Ulusal ve Uluslar arası düzeyde yarışmalar, toplantılar düzenlemek	Katılımcı sayısı	2011-2015	Rektörlük	Rektörlük
3.3.2.	Konusunda uzman ve popüler konuşmacılar davet etmek	Konuşmacı sayısı	2011-2015	Rektörlük	Rektörlük
3.3.3.	Etkinliklere katılan izleyici sayısını artırmak üzere tanıtım yapmak	İzleyici sayısı	2011-2015	Basın-Yayın ve Halkla İlişkiler Birimi	Rektörlük

Stratejik	Alan	Altyapı ve Örgüt Yapısı Faaliyetleri			
	Amaç	3. Üniversitenin Tanınırlığını Artırmak			
	Hedef	3.4. Sivil Toplum Örgütlerine Panel, Konferans ve Seminerler Düzenlemek			
Faaliyet No.	Faaliyetin Tanımı	Performans Göstergesi	Dönemi	Uygulayıcı Birim	İzleyici Birim
3.4.1.	Panel, Konferans ve Seminerler Düzenlemek	Organizasyon sayısı	2011-2015	Rektörlük	Rektörlük

Stratejik	Alan	Altyapı ve Örgüt Yapısı Faaliyetleri			
	Amaç	3. Üniversitenin Tanınırlığını Artırmak			
	Hedef	3.5. Lisansüstü Eğitime Özendirmek			
Faaliyet No.	Faaliyetin Tanımı	Performans Göstergesi	Dönemi	Uygulayıcı Birim	İzleyici Birim
3.5.1.	Lisansüstü eğitim programlarını, ulusal ve sektörel yeterlilikler doğrultusunda güncellemek	Lisansüstü çalışma sayısı	2011-2015	Enstitüler	Rektörlük
3.5.2.	Enstitü web sayfalarını etkinleştirmek	Lisansüstü öğrenci sayısı	2011-2015	Enstitüler ve Bilgi İşlem Daire Başkanlığı	Rektörlük
3.5.3.	Lisansüstü tez çalışmalarını desteklemek	Desteklenen Tez çalışması	2011-2015	Enstitüler	Rektörlük



Stratejik	Alan	Altyapı ve Örgüt Yapısı Faaliyetleri				
	Amaç	3. Üniversitenin Tanınırlığını Artırmak				
	Hedef	3.6. Üniversitenin Medya Faaliyetlerini Artırmak				
Faaliyet No.	Faaliyetin Tanımı	Performans Göstergesi	Dönemi	Uygulayıcı Birim	İzleyici Birim	
3.6.1.	Öğretim elemanlarının yerel ve ulusal medyada mesleki konularda yazmasını/konuşmasını desteklemek	Makale ve program sayısı	2011-2015	Rektörlük	Rektörlük	
3.6.2.	Sosyal, kültürel ve sportif faaliyetleri artırmak ve duyurmak	Faaliyet sayısı	2011-2015	Sağlık, Kültür ve Spor Daire Başkanlığı, Basın-Yayın ve Halkla İlişkiler Birimi	Rektörlük	
3.6.3.	Bilimsel etkinliklere ev sahipliği yapmak	Etkinlik sayısı	2011-2015	Sağlık, Kültür ve Spor Daire Başkanlığı	Rektörlük	
3.6.4.	Bahar şenliklerine ünlü sanatçıları davet etmek	Davet sayısı	2011-2015	Sağlık, Kültür ve Spor Daire Başkanlığı	Rektörlük	



AMAÇ 4. Eğitim-Öğretimi Destekleyen Sosyal, Kültürel ve Sportif Etkinliklerin Sayısını Arttırmak

Stratejik	Alan	Sosyal, Kültürel ve Sportif Faaliyetler				
	Amaç	4. Sosyal Ve Akademik Faaliyetleri Destekleyecek Ortamları Geliştirmek				
	Hedef	4.1. Sosyal, Kültürel ve Sportif Etkinliklerin Sayısını Arttırmak				
Faaliyet No.	Faaliyetin Tanımı	Performans Göstergesi	Dönemi	Uygulayıcı Birim	İzleyici Birim	
4.1.1.	Bahar şenlikleri düzenlemek	Düzenlenmesi	2011-2015	Sağlık Kültür ve Spor Daire Başkanlığı	Rektörlük	
4.1.2.	Mezuniyet törenleri düzenlemek	Düzenlenmesi	2011-2015	Sağlık Kültür ve Spor Daire Başkanlığı	Rektörlük	
4.1.3.	Ulusal ve uluslararası sportif müsabakalara öğrencilerin katılımını sağlamak	Katılımcı sayısı	2011-2015	Sağlık Kültür ve Spor Daire Başkanlığı	Rektörlük	
4.1.4.	Öğrenci toplulukları sayısını arttırmak	Öğrenci topluluk sayısı	2011-2015	Sağlık Kültür ve Spor Daire Başkanlığı	Rektörlük	
4.1.5.	Kapalı ve açık spor tesislerini yapmak	Tesislerin yapılması	2011-2015	Yapı İşleri ve Teknik Daire Başkanlığı	Rektörlük	



Stratejik	Alan	Sosyal, Kültürel ve Sportif Faaliyetler				
	Amaç	4. Sosyal Ve Akademik Faaliyetleri Destekleyecek Ortamları Geliştirmek				
	Hedef	4.2. Öğrenci ve Çalışanların Sosyal, Kültürel ve Sportif Faaliyet Olanaklarını İyileştirmek				
Faaliyet No.	Faaliyetin Tanımı	Performans Göstergesi	Dönemi	Uygulayıcı Birim	İzleyici Birim	
4.2.1.	Kapalı ve açık spor tesislerini yapmak	Tesislerin yapılması	2011-2015	Yapı İşleri ve Teknik Daire Başkanlığı	Rektörlük	
4.2.2.	Öğrenci ve personelin beslenme ihtiyaçlarını karşılamak ve iyileştirmek	Memnuniyet	2011-2015	Sağlık Kültür ve Spor Daire Başkanlığı	Rektörlük	
4.2.3.	Her akademik birime kafeterya açmak ve devamlılığını sağlamak	Kafeterya sayısı	2011-2015	İdari Mali İşler Daire Başkanlığı	Rektörlük	
4.2.4.	Misafirhane ve sosyal tesisleri hizmete açmak	Tesislerin açılması	2011-2015	Yapı İşleri ve İdari Mali İşler Daire Başkanlıkları	Rektörlük	

AMAÇ 5. Üniversite-Sektör İşbirliğini Geliştirmek

Stratejik	Alan	Altyapı ve Örgüt Yapısı Faaliyetleri				
	Amaç	5. Üniversite-Sektör İşbirliğini Geliştirmek				
	Hedef	5.1. Yurtiçi ve Yurtdışındaki Üniversiteler İle İşbirliğini Geliştirmek				
Faaliyet No.	Faaliyetin Tanımı	Performans Göstergesi	Dönemi	Uygulayıcı Birim	İzleyici Birim	
5.1.1.	Yurtdışındaki üniversiteler ile ortak organizasyonlar gerçekleştirmek	Organizasyon sayısı	2011-2015	Sağlık Kültür ve Spor Daire Başkanlığı	Rektörlük	
5.1.2.	Çevre illerdeki üniversitelere gezi düzenlemek	Katılım ve katılımcı sayısı	2011-2015	Sağlık Kültür ve Spor Daire Başkanlığı	Rektörlük	
5.1.3.	18 Mart haftasında Çanakkale'ye öğrenci temsilcisi göndermek	Temsilci gönderilmesi	2011-2015	Sağlık Kültür ve Spor Daire Başkanlığı	Rektörlük	
5.1.4.	Afyon Kocatepe zafer yürüyüşü günlerine öğretim üyesi ve öğrencilerden oluşan bir grup ile katılmak	Katılımcı sayısı	2011-2015	Sağlık Kültür ve Spor Daire Başkanlığı	Rektörlük	
5.1.5.	Öğrenci kurultaylarına katılmak	Katılım ve katılımcı sayısı	2011-2015	Sağlık Kültür ve Spor Daire Başkanlığı	Rektörlük	
5.1.6.	Engelli öğrenciler ile ilgili etkinliklere katılmak	Katılım ve katılımcı sayısı	2011-2015	Sağlık Kültür ve Spor Daire Başkanlığı	Rektörlük	



Stratejik	Alan	Altyapı ve Örgüt Yapısı Faaliyetleri				
	Amaç	5. Üniversite-Sektör İşbirliğini Geliştirmek				
	Hedef	5.2. Üniversite'nin İlişkide Olduğu Kamu Kurumlarıyla Güven Arttırıcı Bağlantılar Sağlamak, Bilgi Akışı ve İşbirliğini Sağlayacak Şekilde Toplantılar Düzenlemek ve Ortak Projeler Oluşturmak				
Faaliyet No.	Faaliyetin Tanımı	Performans Göstergesi	Dönemi	Uygulayıcı Birim	İzleyici Birim	
5.2.1.	Aşura, Kayısı festivali, Nevruz, internet haftası gibi belirli gün ve haftalarda ilimize ait etkinliklere katılmak	Katılım ve katılımcı sayısı	2011-2015	İlahiyat ve Ziraat Fakülteleri, Bilgi İşlem Daire Başkanlığı	Rektörlük	
5.2.2.	Tarım İl Müdürlüğünün çiftçi eğitim seminerlerine katılmak	Katılım ve katılımcı sayısı	2011-2015	Ziraat Fakültesi	Rektörlük	
5.2.3.	Emniyet ve Valilik tarafından koordine edilen sosyal destek projelerine katkı sağlamak	Katılım ve katılımcı sayısı	2011-2015	Akademik Birimler	Rektörlük	

Stratejik	Alan	Altyapı ve Örgüt Yapısı Faaliyetleri				
	Amaç	5. Üniversite-Sektör İşbirliğini Geliştirmek				
	Hedef	5.3. Belirli Aralıklarla Iğdır'da Bulunan Uluslararası, Ulusal Medya Temsilcilikleri ve Yerel Medya Kuruluşlarıyla Görüş Alışverişinde Bulunmak				
Faaliyet No.	Faaliyetin Tanımı	Performans Göstergesi	Dönemi	Uygulayıcı Birim	İzleyici Birim	
5.3.1.	Medya kuruluşlarıyla bir araya gelerek bilgilendirme, gezi ve ilgili faaliyetlerde bulunmak	Katılım ve katılımcı sayısı	2011-2015	Basın-Yayın ve Halkla İlişkiler Birimi	Rektörlük	



Stratejik	Alan	Altyapı ve Örgüt Yapısı Faaliyetleri				
	Amaç	5. Üniversite-Sektör İşbirliğini Geliştirmek				
	Hedef	5.4. Üniversite-Sanayi İşbirliğini Geliştirmek				
Faaliyet No.	Faaliyetin Tanımı	Performans Göstergesi	Dönemi	Uygulayıcı Birim	İzleyici Birim	
5.4.1.	Stajların Iğdır içerisinde yapılmasını özendirmek	Stajyer sayısı	2011-2015	Akademik Birimler	Rektörlük	
5.4.2.	Tarıma dayalı ve bağlı sanayilerle işbirliği sağlamak	İşbirliği sayısı	2011-2015	Akademik Birimler	Rektörlük	
5.4.3.	Ürün kalite ve miktarını artırmaya yönelik araştırma yapmak	Çalışma sayısı	2011-2015	Akademik Birimler	Rektörlük	

Stratejik	Alan	Altyapı ve Örgüt Yapısı Faaliyetleri				
	Amaç	5. Üniversite-Sektör İşbirliğini Geliştirmek				
	Hedef	5.5. Iğdır İlinin Sahip Olduğu Mikro-Klima Özelliğinden Faydalanarak Uygun Tarımsal Ürün Çeşitliliğini Araştırmak, Geliştirmek, Sektörle İşbirliği Kurmak				
Faaliyet No.	Faaliyetin Tanımı	Performans Göstergesi	Dönemi	Uygulayıcı Birim	İzleyici Birim	
5.5.1.	Yöreye has meyve ve sebze çeşitlerini belirlemek ve kalite ve kantitatif yönden geliştirmeye yönelik ıslah çalışmaları yapmak	Çeşit sayısı	2011-2015	Ziraat Fakültesi	Rektörlük	
5.5.2.	Tuzluluğa dayanıklı bitki tür ve çeşitlerini belirlemek ve bu bitkilerin adaptasyon yeteneklerini geliştirmek	Çeşit sayısı	2011-2015	Ziraat Fakültesi	Rektörlük	
5.5.3.	Rüzgâr ve su erozyonunu önleyici tedbirler ve öneriler sunmak	Çalışma sayısı	2011-2015	Ziraat Fakültesi	Rektörlük	
5.5.4.	Örtü altı sebze ve meyve yetiştiriciliğini teşvik etmek	Sera sayısı	2011-2015	Ziraat Fakültesi	Rektörlük	
5.5.5.	Yörede yetişen hayvanları gen kaynakları bağlamında korumak ve ıslah çalışmaları yapmak	Genotip sayısı	2011-2015	Ziraat Fakültesi	Rektörlük	
5.5.6.	Yörenin flora ve faunasını tespit etmek	Takson sayısı	2011-2015	Ziraat Fakültesi	Rektörlük	



Stratejik	Alan	Altyapı ve Örgüt Yapısı Faaliyetleri			
	Amaç	5. Üniversite-Sektör İşbirliğini Geliştirmek			
	Hedef	5.6. Staj ve işyeri uygulamalarını geliştirmek			
Faaliyet No.	Faaliyetin Tanımı	Performans Göstergesi	Dönemi	Uygulayıcı Birim	İzleyici Birim
5.5.1.	Stajların Iğdır içerisinde yapılmasını özendirme	Stajyer sayısı	2011-2015	Akademik Birimler	Rektörlük
5.5.2.	Uygulamalı derslerde uygulamalarının işyerlerinde yapmak	Uygulama sayısı	2011-2015	Akademik Birimler	Rektörlük

AMAÇ 6. Üniversite -Toplum İlişkilerini Kurmak ve Geliştirmek

Stratejik	Alan	Altyapı ve Örgüt Yapısı Faaliyetleri			
	Amaç	6. Üniversite -Toplum İlişkilerini Kurmak ve Geliştirmek			
	Hedef	6.1. Halka Yönelik Ürün ve Hizmetler Geliştirmek			
Faaliyet No.	Faaliyetin Tanımı	Performans Göstergesi	Dönemi	Uygulayıcı Birim	İzleyici Birim
6.1.1.	Bölge için önemli tarım, sanayi, ticaret ve turizm sektörleri ile ilgili eğitimler vermek ve projeler yürütmek	Çalışma sayısı	2011-2015	Akademik Birimler ve Araştırma Merkezleri	Rektörlük
6.1.2.	Iğdır ilinin dokusuna yönelik kültürel ve eğitici paneller düzenlemek	Etkinlik sayısı	2011-2015	Akademik Birimler	Rektörlük
6.1.3.	Damızlık hayvan üretimi ve satışı yapmak	Damızlık hayvan sayısı	2011-2015	Ziraat Fakültesi	Rektörlük
6.1.4.	Getirisi yüksek olan tarımsal ürünlerin yörede yetiştirilmesini yaygınlaştırmak	Ürün sayısı	2011-2015	Ziraat Fakültesi	Rektörlük
6.1.5.	Tıbbi bitkileri ve bu bitkilerdeki etken maddeleri belirlemek	Ürün sayısı	2011-2015	Ziraat Fakültesi	Rektörlük
6.1.6.	Alternatif gıda ürünleri geliştirmek	Ürün sayısı	2011-2015	Mühendislik Fakültesi	Rektörlük



Stratejik	Alan	Altyapı ve Örgüt Yapısı Faaliyetleri			
	Amaç	6. Üniversite -Toplum İlişkilerini Kurmak ve Geliştirmek			
	Hedef	6.2. Bölgesel Kalkınmaya Katkıda Bulunacak Proje ve Araştırmaları Teşvik Etmek			
Faaliyet No.	Faaliyetin Tanımı	Performans Göstergesi	Dönemi	Uygulayıcı Birim	İzleyici Birim
6.2.1.	Yöreye yönelik çalışmaların desteklenmesine öncelik vermek	Çalışma sayısı	2011-2015	BAP Başkanlığı	Rektörlük

Stratejik	Alan	Altyapı ve Örgüt Yapısı Faaliyetleri			
	Amaç	6. Üniversite -Toplum İlişkilerini Kurmak ve Geliştirmek			
	Hedef	6.3. Toplumun Sosyal Ve Kültürel Gelişimine Katkı Sağlamak			
Faaliyet No.	Faaliyetin Tanımı	Performans Göstergesi	Dönemi	Uygulayıcı Birim	İzleyici Birim
6.3.1.	Güncel sorunlarla ilgili halkın katılımına açık seminer, sempozyum ve panellerin düzenlemek ve halkı bilgilendirici çalışmaları yapmak	Çalışma sayısı	2011-2015	Rektörlük, Akademik Birimler	Rektörlük
6.3.2.	Sosyal sorumluluk projelerinin sayısını artırmak	Proje sayısı	2011-2015	Rektörlük	Rektörlük
6.3.3.	İşsizlerin ve meslek sahibi olmayanların istihdam olanaklarını artırıcı eğitim faaliyetlerinde bulunmak ve destek sağlamak	Faaliyet sayısı	2011-2015	Akademik Birimler	Rektörlük



Stratejik	Alan	Altyapı ve Örgüt Yapısı Faaliyetleri			
	Amaç	6. Üniversite -Toplum İlişkilerini Kurmak ve Geliştirmek			
	Hedef	6.4. Araştırma Merkezlerinin Etkinliğini Artırmak			
Faaliyet No.	Faaliyetin Tanımı	Performans Göstergesi	Dönemi	Uygulayıcı Birim	İzleyici Birim
6.4.1.	Araştırma merkezlerini nitelik ve nicelik olarak geliştirmek	Araştırma merkezi sayısı	2011-2015	Rektörlük	Rektörlük
6.4.2.	Basılı yayın, panel, konferans vb. etkinlikler yapmak	Etkinlik sayısı	2011-2015	Araştırma Merkezleri	Rektörlük
6.4.3.	Araştırma merkezlerinde ihtiyaç duyulan personeli istihdam etmek	Personel sayısı	2011-2015	Personel Dairesi Başkanlığı	Rektörlük

Stratejik	Alan	Altyapı ve Örgüt Yapısı Faaliyetleri			
	Amaç	6. Üniversite -Toplum İlişkilerini Kurmak ve Geliştirmek			
	Hedef	6.5. Üniversitenin Düzenlediği Kültürel, Sanatsal, Sosyal ve Bilimsel Faaliyetlere Toplumun Etkin Katılımını Sağlamak			
Faaliyet No.	Faaliyetin Tanımı	Performans Göstergesi	Dönemi	Uygulayıcı Birim	İzleyici Birim
6.5.1.	Etkinliklerin duyurulmasını sağlamak amacıyla yayın araçlarını etkin şekilde kullanmak	Duyuru sayısı	2011-2015	Basın-Yayın ve Halkla İlişkiler Birimi	Rektörlük
6.5.2.	Yıllık etkinlik takvimini basmak ve dağıtmak, web sayfasında yayınlamak	Yayın sayısı	2011-2015	Basın-Yayın ve Halkla İlişkiler Birimi	Rektörlük



AMAÇ 7. Iğdır Üniversitesinin Kurum Kültürünü ve Kimliğini Geliştirmek

Stratejik	Alan	Altyapı ve Örgüt Yapısı Faaliyetleri			
	Amaç	7. Iğdır Üniversitesinin Kurum Kültürünü ve Kimliğini Geliştirmek			
	Hedef	7.1. Etkin Bir İdari Yapı Kurmak, Birimleri Mal ve Hizmet Alımı Yönünden İyileştirmek			
Faaliyet No.	Faaliyetin Tanımı	Performans Göstergesi	Dönemi	Uygulayıcı Birim	İzleyici Birim
7.1.1.	İdari yapının sağlıklı çalışması için gerekli önlemleri almak	Paydaş memnuniyeti	2011-2015	Rektörlük	Rektörlük
7.1.2.	Hijyen, ısınma, iletişim ve güvenlik hizmetlerini iyileştirmek	İç ve Dış paydaşların memnuniyeti	2011-2015	İdari Mali İşler Daire Başkanlığı	Rektörlük
7.1.3.	Bütçe, Stratejik Plan, Performans Programı, İdare Faaliyet Raporunu hazırlamak	Raporların hazırlanması	2011-2015	Strateji Geliştirme Daire Başkanlığı	Rektörlük

Stratejik	Alan	Altyapı ve Örgüt Yapısı Faaliyetleri			
	Amaç	7. Iğdır Üniversitesinin Kurum Kültürünü ve Kimliğini Geliştirmek			
	Hedef	7.2. Personelin Niteliklerini ve Sayılarını Arttırmak			
Faaliyet No.	Faaliyetin Tanımı	Performans Göstergesi	Dönemi	Uygulayıcı Birim	İzleyici Birim
7.2.1.	Yeni akademik ve idari personel almak	Personel sayısı	2011-2015	Personel Dairesi Başkanlığı	Rektörlük
7.2.2.	Ulusal ve uluslararası personel hareketliliğini sağlamak	Personel sayısı	2011-2015	Personel Dairesi Başkanlığı	Rektörlük
7.2.3.	Personelin daha iyi hizmet verebilmesi için hizmet içi eğitimler düzenlemek	Ders saati ve katılımcı sayısı	2011-2015	Bütün Birimler	Rektörlük
7.2.4.	ADEK'in etkin çalışmasını sağlamak	Denetleme sayısı	2011-2015	ADEK Başkanlığı	Rektörlük
7.2.5.	Personelin eğitim seminerlerine katılımını desteklemek	Katılım ve katılımcı sayısı	2011-2015	Bütün Birimler	Rektörlük



Stratejik	Alan	Altyapı ve Örgüt Yapısı Faaliyetleri				
	Amaç	7. İğdir Üniversitesinin Kurum Kültürünü ve Kimliğini Geliştirmek				
	Hedef	7.3. İhtiyaç Duyulan ve Mevcut Olmayan Hizmet Birimlerini Kurmak				
Faaliyet No.	Faaliyetin Tanımı	Performans Göstergesi	Dönemi	Uygulayıcı Birim	İzleyici Birim	
7.3.1.	Arşiv birimlerini kurmak ve iyileştirmek	Arşiv sayısı	2011-2015	Bütün Birimler	Rektörlük	
7.3.2.	Üniversitemiz bünyesinde Hukuk Müşavirliği birimini kurmak	Birimin kurulması	2011-2015	Rektörlük	Rektörlük	
7.3.3.	Yeşil Alan Birimini kurmak ve etkinliğini artırmak	Birimin kurulması	2011-2015	Rektörlük	Rektörlük	
7.3.4.	İdare Müdürlüğü birimini kurmak	Birimin kurulması	2011-2015	Rektörlük	Rektörlük	
7.3.5.	Medikososyal birimini kurmak ve geliştirmek	Birimin kurulması	2011-2015	Rektörlük	Rektörlük	

Stratejik	Alan	Altyapı ve Örgüt Yapısı Faaliyetleri				
	Amaç	7. İğdir Üniversitesinin Kurum Kültürünü ve Kimliğini Geliştirmek				
	Hedef	7.4. Çalışanların Üniversite'ye ve Birimlerine Olan Bağlılıklarını Artırmak				
Faaliyet No.	Faaliyetin Tanımı	Performans Göstergesi	Dönemi	Uygulayıcı Birim	İzleyici Birim	
7.4.1.	Tanışma, kutlama v. b. gibi organizasyonlar yapmak	Katılım ve katılımcı sayısı	2011-2015	Bütün Birimler	Rektörlük	
7.4.2.	Sportif, kültürel ve sosyal organizasyonlar düzenlemek	Katılım ve katılımcı sayısı	2011-2015	Bütün Birimler	Rektörlük	
7.4.3.	Piknikler düzenlemek	Katılım ve katılımcı sayısı	2011-2015	Bütün Birimler	Rektörlük	
7.4.4.	Üniversiteyi tanıtan promosyonlar yapmak ve dağıtmak	Promosyon sayısı	2011-2015	Bütün Birimler	Rektörlük	



Stratejik	Alan	Altyapı ve Örgüt Yapısı Faaliyetleri			
	Amaç	7. Iğdır Üniversitesinin Kurum Kültürünü ve Kimliğini Geliştirmek			
	Hedef	7.5. İnsanı Temel Alan Etkili ve Verimli Bir Yönetim Sistemi Uygulamak			
Faaliyet No.	Faaliyetin Tanımı	Performans Göstergesi	Dönemi	Uygulayıcı Birim	İzleyici Birim
7.5.1.	Servis olanaklarını artırmak	Faydalancı sayısı	2011-2015	Bütün Birimler	Rektörlük
7.5.2.	Şeffaf bir yönetim izlemek	Memnuniyet	2011-2015	Bütün Birimler	Rektörlük

Stratejik	Alan	Altyapı ve Örgüt Yapısı Faaliyetleri			
	Amaç	7. Iğdır Üniversitesinin Kurum Kültürünü ve Kimliğini Geliştirmek			
	Hedef	7.6. Öğrenci Merkezli Ve Yeterliliklere Dayalı Eğitime Yönelik Kurum Kültürü Oluşturmak			
Faaliyet No.	Faaliyetin Tanımı	Performans Göstergesi	Dönemi	Uygulayıcı Birim	İzleyici Birim
7.6.1.	Danışmanlık hizmetlerini iyileştirmek	Öğrenci memnuniyeti	2011-2015	Akademik Birimler	Rektörlük
7.6.2.	Sportif, kültürel ve sosyal organizasyonlar düzenlemek	Öğrenci memnuniyeti	2011-2015	Sağlık, Kültür ve Spor Daire Başkanlığı	Rektörlük
7.6.3.	İletişim, ulaşım ve barınma hizmetlerini iyileştirmek	Öğrenci memnuniyeti	2011-2015	Rektörlük	Rektörlük
7.6.4.	Derslik ve sosyal tesisleri iyileştirmek	Öğrenci memnuniyeti	2011-2015	Rektörlük	Rektörlük
7.6.5.	Kampüste AVM, BTM, kargo, posta ofisi vb. kurulmasını teşvik etmek	Öğrenci memnuniyeti	2011-2015	Rektörlük	Rektörlük



AMAÇ 8. Teknolojik ve Fiziksel Altyapıyı Geliştirmek

Stratejik	Alan	İyileştirme Faaliyetleri			
	Amaç	8. Teknolojik ve Fiziksel Altyapıyı Geliştirmek			
	Hedef	8.1. Mevcut Altyapıyı Ve Fiziki Alanları Geliştirmek ve Etkin Kullanımını Sağlamak			
Faaliyet No.	Faaliyetin Tanımı	Performans Göstergesi	Dönemi	Uygulayıcı Birim	İzleyici Birim
8.1.1.	Güvenlik kamera sisteminin bakım ve onarımlarını yapmak ile yedekleme işlemlerini yürütmek	Düzenli çalışması	2011-2015	Bilgi İşlem Dairesi Başkanlığı	Rektörlük
8.1.2.	Merkezi derslik ve yüksekokulun çevre düzenlemesini yapmak	Düzenlemenin yapılması	2011-2015	Yeşil Alan Müdürlüğü	Rektörlük
8.1.3.	Çim futbol sahasını iyileştirmek ve fonksiyonunu artırmak	Düzenlemenin yapılması ve faaliyet sayısı	2011-2015	Yeşil Alan Müdürlüğü	Rektörlük
8.1.4.	Mevcut Ziraat, İlahiyat Fakülteleri ile Sağlık HMYO binasının büyük onarımını yapmak	Onarımın yapılması	2011-2015	Yapı İşleri ve Teknik Daire Başkanlığı	Rektörlük



Stratejik	Alan	İyileştirme Faaliyetleri				
	Amaç	8. Teknolojik ve Fiziksel Altyapıyı Geliştirmek				
	Hedef	8.2. Yeni Yerleşkedeki Yapı Faaliyetlerini Gerçekleştirmek				
Faaliyet No.	Faaliyetin Tanımı	Performans Göstergesi	Dönemi	Uygulayıcı Birim	İzleyici Birim	
8.2.1.	Yerleşkenin altyapı sistemini kurmak	Hizmete sunulması	2011-2013	Yapı İşleri ve Teknik Daire Başkanlığı	Rektörlük	
8.2.2.	Rektörlük binası, Ziraat Fakültesi, Merkezi Laboratuvar, Lojmanları ve Kapalı spor salonunu inşa etmek	Hizmete sunulması	2011-2013	Yapı İşleri ve Teknik Daire Başkanlığı	Rektörlük	
8.2.3.	Fen-Edebiyat Fakültesi, Kütüphane, İlahiyat Fakültesi, Kongre ve Kültür Merkezi, Kafeterya, Lokal, Alışveriş Merkezi ve Lojmanları inşa etmek	Hizmete sunulması	2013-2015	Yapı İşleri ve Teknik Daire Başkanlığı	Rektörlük	
8.2.4.	Yerleşkenin peyzaj planını hazırlamak, uygun olarak yeşil alanları belirlemek ve düzenlemek	Hizmete sunulması	2011-2015	Yeşil Alan Müdürlüğü	Rektörlük	

Stratejik	Alan	İyileştirme Faaliyetleri				
	Amaç	8. Teknolojik ve Fiziksel Altyapıyı Geliştirmek				
	Hedef	8.3. Üniversitemiz Öğrencilerinin Yararlandığı Eğitim Amaçlı Mevcut Altyapı ve Fiziksel Ortamı İyileştirmek				
Faaliyet No.	Faaliyetin Tanımı	Performans Göstergesi	Dönemi	Uygulayıcı Birim	İzleyici Birim	
8.3.1.	Derslik ve sosyal tesisleri iyileştirmek	Gerçekleştirilmesi	2011-2015	Yapı İşleri ve Teknik Daire Başkanlığı	Rektörlük	
8.3.2.	Mevcut bilgisayar, makine, elektrik laboratuvarlarını iyileştirmek	Gerçekleştirilmesi	2011-2015	İğdir MYO	Rektörlük	
8.3.3.	Akıllı sınıfları artırmak	Faaliyete geçmesi	2011-2015	Yapı İşleri ve Teknik Daire Başkanlığı	Rektörlük	



Stratejik	Alan	İyileştirme Faaliyetleri			
	Amaç	8. Teknolojik ve Fiziksel Altyapıyı Geliştirmek			
	Hedef	8.4. Akademik ve İdari Personel Çalışma Mekânlarını Çağdaş Fiziksel Standartlara Ulaştırmak			
Faaliyet No.	Faaliyetin Tanımı	Performans Göstergesi	Dönemi	Uygulayıcı Birim	İzleyici Birim
8.4.1.	Hijyen, iklimlendirme, iletişim ve güvenlik hizmetlerini iyileştirmek	Personel memnuniyeti	2011-2015	İdari Mali İşler Daire Başkanlığı	Rektörlük
8.4.2.	Hizmete uygun büro malzemeleri temin etmek	Personel memnuniyeti	2011-2015	İdari Mali İşler Daire Başkanlığı	Rektörlük
8.4.3.	Mevcut derslik ve laboratuvarları iyileştirmek	Gerçekleştirilmesi	2011-2015	İdari Mali İşler Daire Başkanlığı	Rektörlük

Stratejik	Alan	İyileştirme Faaliyetleri			
	Amaç	8. Teknolojik ve Fiziksel Altyapıyı Geliştirmek			
	Hedef	8.5. Üniversitenin Bilişim Altyapısını İyileştirmek ve Yaygınlaştırmak			
Faaliyet No.	Faaliyetin Tanımı	Performans Göstergesi	Dönemi	Uygulayıcı Birim	İzleyici Birim
8.5.1.	Gerekli yazılım ve donanımı temin etmek	Lisans sayısı	2011-2015	Akademik Birimler	Rektörlük
8.5.2.	Yedekleme birimlerini yaygınlaştırmak	Yedekleme kapasitesi	2011-2015	Sağlık, Kültür ve Spor Daire Başkanlığı	Rektörlük
8.5.3.	Çağdaş donanımlı derslik, laboratuvar, atölye yapmak	Faaliyete geçmesi	2011-2015	Yapı İşleri ve Teknik Daire Başkanlığı	Rektörlük
8.5.4.	İnternet erişimini yaygınlaştırmak	Kullanıcı sayısı	2011-2015	Bilgi İşlem Daire Başkanlığı	Rektörlük

Stratejik	Alan	İyileştirme Faaliyetleri			
	Amaç	8. Teknolojik ve Fiziksel Altyapıyı Geliştirmek			
	Hedef	8.6. Uzaktan Öğretim İçin Altyapı Çalışmalarına Başlamak			
Faaliyet No.	Faaliyetin Tanımı	Performans Göstergesi	Dönemi	Uygulayıcı Birim	İzleyici Birim
8.6.1.	Uzaktan öğretim için altyapı oluşturmak	Uygulamaya geçmesi	2011-2015	Rektörlük	Rektörlük

AMAÇ 9. Ulusal ve Uluslararası İşbirliklerini Artırmak

Stratejik	Alan	Paydaş Faaliyetler				
	Amaç	9. Ulusal ve Uluslararası İşbirliklerini Artırmak				
	Hedef	9.1. Komşu ve Bölge Ülkelerinin Üniversiteleri İle Diyaloga Girerek Yabancı Öğrenci Tercihini Sağlamak Üzere Gerekli Çalışmaları Yapmak				
Faaliyet No.	Faaliyetin Tanımı	Performans Göstergesi	Dönemi	Uygulayıcı Birim	İzleyici Birim	
9.1.1.	Komşu ve bölge ülkelerinin üniversiteleri ile öğrenci değişimi için protokol imzalamak	Öğrenci sayısı	2011-2015	Rektörlük	Rektörlük	
9.1.2.	Komşu ve bölge ülkelerinin basın-yayın organları aracılığıyla üniversitemizi tanıtmak	Tanıtım sayısı	2011-2015	Rektörlük	Rektörlük	
9.1.3.	Yabancı öğrenci kabulü ile ilgili yönetmeliği hazırlamak	Yönetmeliğin hazırlanması	2011-2015	Öğrenci İşleri Daire Başkanlığı	Rektörlük	

Stratejik	Alan	Paydaş Faaliyetler				
	Amaç	9. Ulusal ve Uluslararası İşbirliklerini Artırmak				
	Hedef	9.2. Uluslararası Eğitim ve Araştırma Faaliyetleri Kapsamında Öğrenci ve Çalışanların Uluslararası Hareketliliğini Artırmak				
Faaliyet No.	Faaliyetin Tanımı	Performans Göstergesi	Dönemi	Uygulayıcı Birim	İzleyici Birim	
9.2.1.	Komşu ve bölge ülkelerinin üniversiteleri ile öğrenci ve öğretim elemanı değişimi için protokol imzalamak	Öğrenci ve öğretim elemanı sayısı	2011-2015	Rektörlük	Rektörlük	
9.2.2.	Komşu ve bölge ülkelerinin üniversiteleriyle ortak çalışmalar yapmak	Çalışma sayısı	2011-2015	Rektörlük	Rektörlük	



Stratejik	Alan	Paydaş Faaliyetler			
	Amaç	9. Ulusal ve Uluslararası İşbirliklerini Artırmak			
	Hedef	9.3. Bölümlerin Ulusal/Uluslararası Akreditasyonunu Sağlamak			
Faaliyet No.	Faaliyetin Tanımı	Performans Göstergesi	Dönemi	Uygulayıcı Birim	İzleyici Birim
9.3.1.	Komşu ve bölge ülkelerinin üniversiteleriyle işbirliği yapabilmek için akreditasyon çalışmalarını başlatmak	Akredite olan birim sayısı	2011-2015	Akademik Birimler	Rektörlük

Stratejik	Alan	Paydaş Faaliyetler			
	Amaç	9. Ulusal ve Uluslararası İşbirliklerini Artırmak			
	Hedef	9.4. Yurtiçi Ve Yurt Dışı Üniversiteler ve Araştırma Kurumları İle İşbirliğini Geliştirmek			
Faaliyet No.	Faaliyetin Tanımı	Performans Göstergesi	Dönemi	Uygulayıcı Birim	İzleyici Birim
9.4.1.	Yurtiçi ve yurt dışı üniversitelerle ortak çalışmalar yapmak amacıyla protokol imzalamak	Protokol sayısı	2011-2015	Rektörlük	Rektörlük
9.4.2.	Komşu ve bölge ülkelerinin üniversiteleriyle ortak çalışmalar yapmak	Çalışma sayısı	2011-2015	Akademik Birimler	Rektörlük
9.4.3.	Yurtiçi ve yurtdışı üniversitelerden partner bulmak ve olmak	Partnerlik sayısı	2011-2015	Dış İlişkiler Ofisi	Rektörlük



Stratejik	Alan	Paydaş Faaliyetler			
	Amaç	9. Ulusal ve Uluslararası İşbirliklerini Artırmak			
	Hedef	9.5. Yurtdışı Bilim İnsanları İle İlişkileri Geliştirmek			
Faaliyet No.	Faaliyetin Tanımı	Performans Göstergesi	Dönemi	Uygulayıcı Birim	İzleyici Birim
9.5.1.	Dış İlişkiler Ofisinin faaliyetlerini artırmak	Faaliyet sayısı	2011-2015	Dış İlişkiler Ofisi	Rektörlük
9.5.2.	Uluslar arası bilimsel faaliyetlere katılmak ve alanında uzman yabancı bilim insanlarını davet etmek	Etkinlik sayısı	2011-2015	Dış İlişkiler Ofisi	Rektörlük
9.5.3.	Öğretim elemanlarımızın yabancı bilim insanları ile diyalogunu iyileştirmek	Diyalog sayısı	2011-2015	Dış İlişkiler Ofisi	Rektörlük
9.5.4.	Yabancı bilim insanlarının araştırmalarını bilimsel dergilerimizde yayınlamak	Makale sayısı	2011-2015	Rektörlük	Rektörlük



4. MALİYETLENDİRME

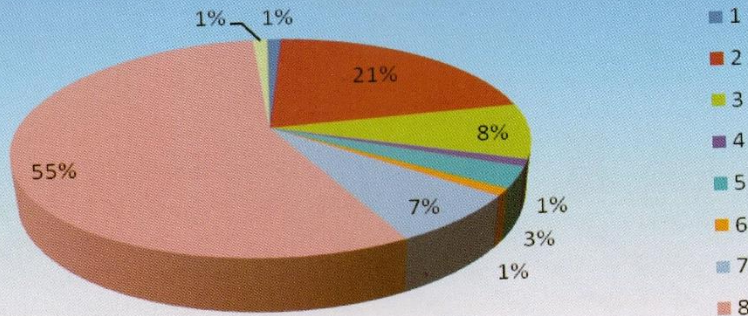


STRATEJİK AMAÇLAR KAYNAK İHTİYACI TABLOSU

Amaçlar	YILLAR				
	2011	2012	2013	2014	2015
1	366.000	380.000	398.000	420.000	500.000
2	5.703.000	5.835.000	5.950.000	8.500.000	9.600.000
3	2.300.000	2.300.000	2.600.000	3.600.000	4.000.000
4	350.000	400.000	500.000	700.000	900.000
5	700.000	820.000	850.000	1.200.000	1.500.000
6	400.000	600.000	650.000	1.000.000	1.200.000
7	1.950.000	2.100.000	2.200.000	2.250.000	2.300.000
8	14.900.000	16.450.000	17.603.000	20.000.000	22.000.000
9	400.000	600.000	736.000	1.000.000	1.200.000
TOPLAM	27.069.000	29.485.000	31.487.000	38.670.000	43.200.000

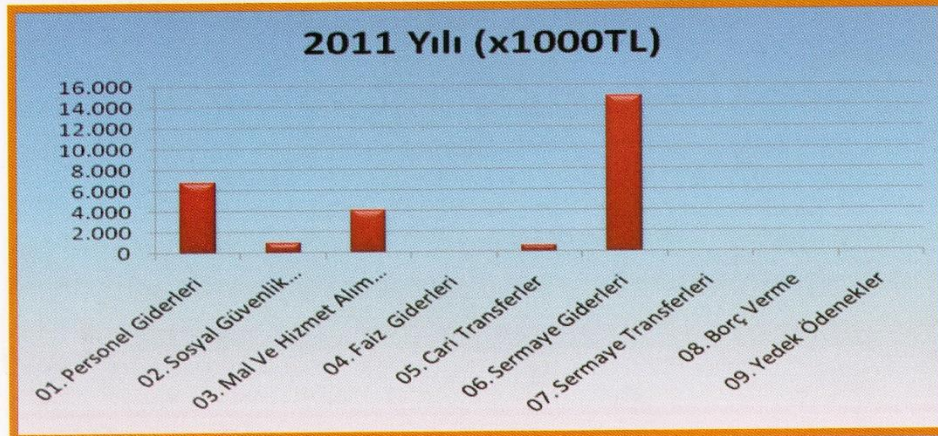
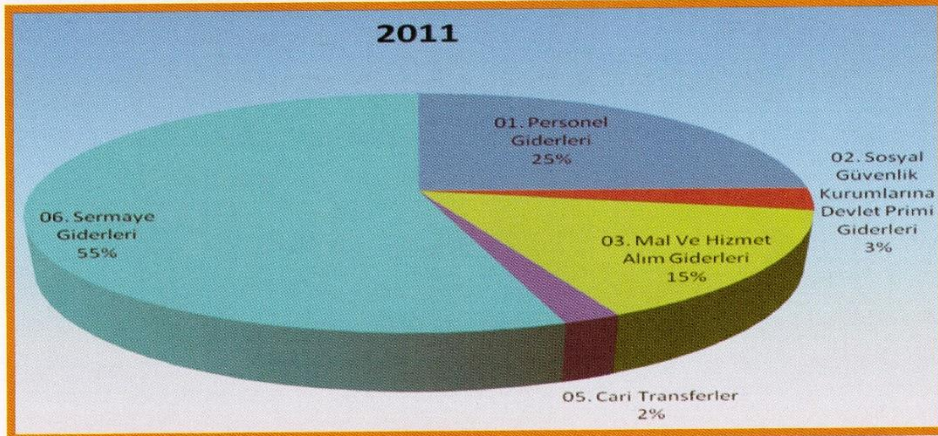
	YILLAR				
	2011	2012	2013	2014	2015
Bütçe Ödeneği	27.069.000	29.485.000	31.487.000	38.670.000	43.200.000
Döner Sermaye					
Diğer Yurt İçi Kaynaklar					
Yurt Dışı Kaynaklar					

Amaçların Toplam Bütçedeki Payları (2011)





BÜTÇE BİLGİLERİ TABLOSU					
Ekonomik Kod (I. Düzey)	TAHMİN				
	2011	2012	2013	2014	2015
01. Personel Giderleri	6.702.000	7.258.000	7.810.000	8.500.000	9.600.000
02. Sosyal Güvenlik Kurumlarına Devlet Primi Giderleri	890.000	963.000	1.028.000	1.500.000	1.800.000
03. Mal Ve Hizmet Alım Giderleri	4.036.000	4.250.000	4.455.000	5.500.000	6.000.000
04. Faiz Giderleri	0	0	0	0	0
05. Cari Transferler	541.000	564.000	591.000	970.000	1.000.000
06. Sermaye Giderleri	14.900.000	16.450.000	17.603.000	22.200.000	24.800.000
07. Sermaye Transferleri	0	0	0	0	0
08. Borç Verme	0	0	0	0	0
09. Yedek Ödenekler	0	0	0	0	0
	27.069.000	29.485.000	31.487.000	38.670.000	43.200.000





5. İZLEME VE DEĞERLENDİRME

PLANI UYGULAMA, İZLEME VE DEĞERLENDİRME İLKELERİ

- Stratejik Plan Akademik ve İdari birimler tarafından uygulanacaktır.
- Plan'da öngörülen işlevleri yürütecek mevcut yapıların yetersiz kaldığı kısıtlı durumlarda Üniversite düzeyinde bazı yeni komisyon, ofis veya kurullar oluşturulacaktır.
- Bu komisyon, ofis ve kurulların en kısa sürede faaliyete geçmesi sağlandıktan sonra idari birimlerde var olan bilgilerin düzenlenmesi, doğrulanması, performans göstergelerinin ve istatistiklerin oluşturulması, hazırlanan istatistiklerin düzenli olarak güncelleme çalışmalarına başlanacaktır.
- Akademik birimlere ait stratejik planların “Üniversite Stratejik Planı” çerçevesinde yeniden düzenlenmesi ve eylem planlarının hazırlanması “Üniversite Stratejik Planı” uygulamaya konduktan sonraki ilk 6 ay içerisinde tamamlanacaktır.
- Her yıl belirlenecek belli bir zaman diliminde, akademik birimlerin katılımıyla hazırlanacak uygulama planları kapsamında Rektörlük ile koordineli olarak saptanacak değişiklikler plana işlenecektir.

İzleme ve değerlendirme süreci Stratejik Planın onaylanıp yürürlüğe girmesinden sonra başlayacaktır. Bu süreç birimler tarafından stratejik olarak hedeflere ne ölçüde ulaşıldığını rapor haline getirilip sistematik izlenmesini gerektirir. Bu çerçevede Raporlar hedeflere ulaşıp ulaşılmadığını veya hangi ölçüde ulaşıldığını, stratejik planın kendi içerisinde tutarlılığının bir analizini içerecektir. Raporlar her yıl düzenli olarak hazırlanacak ve başta üniversite üst yönetimi olmak üzere üniversitenin tüm birimlerine bir geri bildirim olarak gönderilecektir. Gerekli revizyonlara bu aşamada karar verilecektir.



SONUÇ



SONUÇ

Hazırlanan bu ilk Stratejik Plan Iğdır Üniversitesinin 2011-2015 yılları arasında öncelik verdiği amaçları doğrultusunda belirlediği hedefleri ve bu hedefleri gerçekleştirmek için izleyeceği stratejileri göstermektedir.

Üniversitemizin hazırladığı ilk stratejik plan olması bir takım dezavantajları da beraberinde getirmiştir.

Bu planın Üniversitemizin sahip olduğu beşeri, mali ve fiziki kaynakları tespit etmede ve bu kaynakların verimli ve etkili bir biçimde kullanılmasını sağlamada üniversite yönetimi ve çalışanları için daha çok bir yol haritası olarak görülmesi ve bütün çalışanlarımızın bu plana katkıda bulunması beklenmektedir.

Bu plan yürürlüğe girdikten hemen sonra üniversite birimleri kendileri ile ilgili hedefleri gerçekleştirecek eylem planlarının hazırlanmasından ve uygulanmasından sorumlu olacaklardır. Bu planın üniversiteye katkısı ancak uygulama içerisinde ortaya çıkacaktır. Kurum performansı periyodik olarak izlenecek ve hedeflerden sapmaların nedenleri belirlenerek gereken önlemler alınacaktır. Böylelikle uygulama sürecinde elde edilen sonuçlar ışığında gerekli görülecek değişiklikler, yetkili kurulların onayı ile Plan metnine işlenecektir. Bu da sürekli değişim ve gelişim içerisinde bir stratejik planımız olacağı anlamına gelmektedir.





T.C.
IĞDIR ÜNİVERSİTESİ

İLETİŞİM BİLGİLERİ

IĞDIR ÜNİVERSİTESİ REKTÖRLÜĞÜ
Rıza Yalçın Cad. Merkez IĞDIR
Tel: (0476) 226 13 14 - 226 10 23 - 226 49 13
Fax: (0476) 226 11 39 - 226 49 13
info@igdir.edu.tr - strateji@igdir.edu.tr